

Du local à l'espace vélo

Emmanuel TUAL

Directeur de l'Economie et du Développement durable

Paris Habitat-OPH

1er avril 2010 > Hôtel de Ville de Paris



CHARTRE
DÉVELOPPEMENT
OPAC de Paris DURABLE

Lutte contre le réchauffement climatique

PARIS ET L'ÉCOLOGIE URBAINE

ENGAGEMENT & PLAN D' ACTIONS
2006-2010



Un patrimoine durable

Une qualité de vie pour tous





Genèse du projet

- Charte développement durable inclut objectif de lutte contre la pollution urbaine
 - Equiper les sites de locaux vélos (obj: 80% locaux équipés en 5 ans)
 - Créer et appliquer des dispositions pour favoriser l'usage de ce mode de transport doux



Genèse du projet

- 2008 : Partenariat Paris Habitat-OPH / Essec-Centrale sur un projet innovant
 - Identifier les leviers d'usage du vélo en ville
 - Concept Espace Vélo
- Guide web d'aménagement du local vélo à destination des chargés d'opération et chargés de travaux
- Application terrain : sélection de locaux neufs et à réhabiliter



http://intranet-parishabitat-oph-outils/guidevelo - Windows Internet Explorer fourni par Paris Habitat OPH

http://intranet-parishabitat-oph-outils/guidevelo/

Fichier Edition Affichage Favoris Outils ?

http://intranet-parishabitat-oph-outils/guidevelo




Accueil

- Le constat sur l'existant
- Le concept "d'Espace vélo"
- Aménagement de l'accès
 - Local extérieur
 - Local en sous-sol
 - Porte d'accès
 - Système Vigik
 - Rampes pour les escaliers
- Aménagement de l'espace
 - Dispositifs de rangement
 - Eclairage
 - Peintures - Signalisation
 - Services supplémentaires
- Outils
- Exemples de cas

Guide de la réhabilitation des locaux à vélo

Bienvenue dans ce guide, qui vous permettra d'obtenir des informations sur la rénovation des locaux à vélos lors de vos projets de réhabilitations.

Alors que le Vélib' rencontre un franc succès auprès des Parisiens, on peut s'attendre à l'image de Lyon à ce que des milliers de vélos ressortent enfin des caves. C'est le rôle de l'OPAC de faciliter et d'encourager leur utilisation, en proposant à ses locataires des services dans l'air du temps.

Vous trouverez ici des conseils, des références de produits, leurs tarifs, des outils d'aide à la décision ainsi que des exemples de cas concrets.

NB: tous les prix sont donnés au 08/2007.

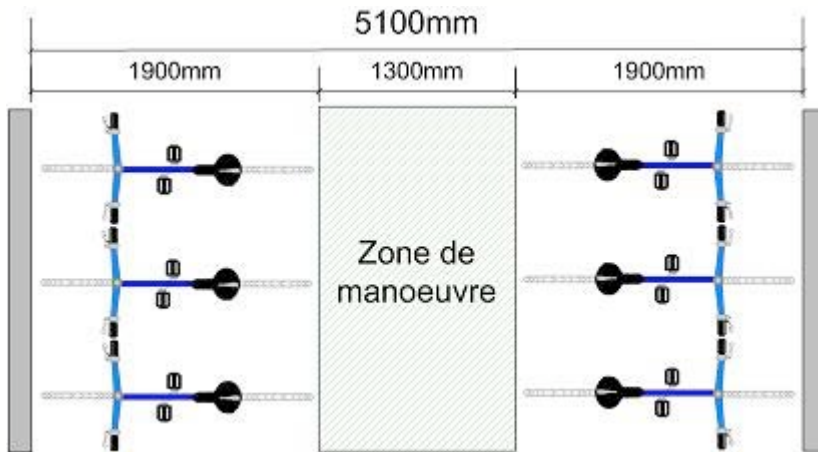
Intranet local 100%

Diapositive 4 sur 9 Nouvelle présentation Français (France)

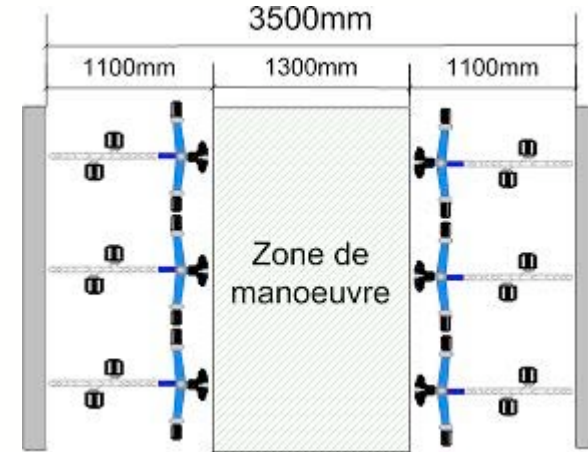
Démarrer

Adele... Visite... pres... Mes d... journ... ~084... Note... Note... pres V... Pages... http://...

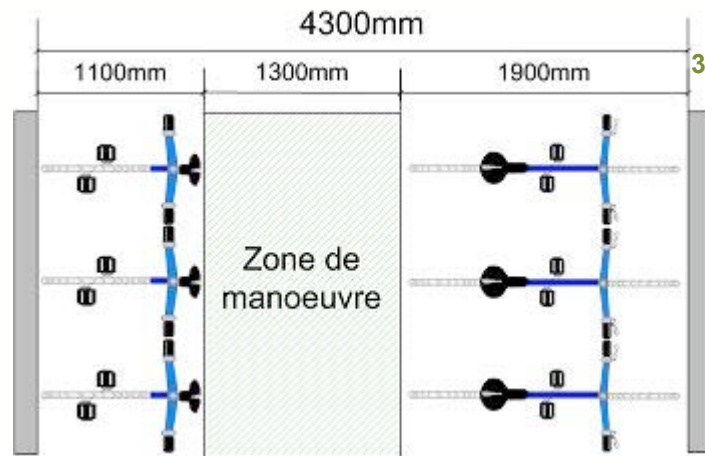
17:18 mardi 09/03/2010



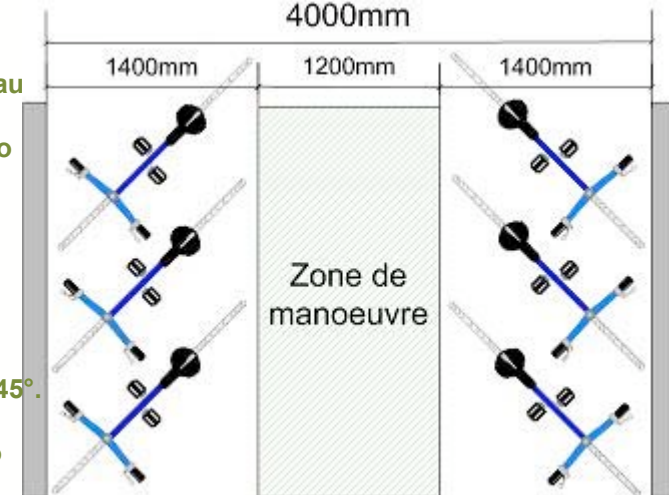
1- Deux rangées de vélos au sol.
 Entre-axe de 0,4m.
 Compacité de 1,02m²/vélo.



2- Deux rangées de vélos accrochés.
 Entre-axe de 0,4m.
 Compacité de 0,7m²/vélo.



3- Crochets face à des vélos au sol.
 Entre-axe de 0,4m.
 Compacité de 0,86m²/vélo



4- Deux rangées en épi de 45°.
 Entre-axe de 0,6m.
 Compacité de 1,2m²/vélo

Constructions neuves

- Constructions neuves se référant à l'ancien PLU (POS)
 - Surface très réduite
 - Accès non étudié => marge de manœuvre quasi nulle et un coût d'aménagement élevé
- Constructions neuves se référant au PLU actuel
 - Surface = 2.25% de la SHON
 - Un vrai potentiel d'aménagement



Immeubles existants

- Guide d'aménagement
- Deux zones test:
 - 155 rue château des rentiers : local existant, population usager des vélos, demande d'aménagement, implication des locataires
 - Groupe Villiot-Râpée avec locaux en construction, locaux récents et un immeuble en démolition avec re-logement dans le neuf

155 châteaux rentiers – 6 mois après



155 château rentiers – 6 mois après



Bilan des expérimentations

- Préalables :
 - Implication nécessaire de la gardienne et de l'amicale de locataires
 - Remise de clés et **emplacement nominatif** contre signature d'un règlement
 - Passage au local toutes les semaines environ
- Enquête réalisée 6 mois après auprès des usagers CH Rentiers => satisfaction 80% + usage intensifié dans 80% des cas
- Sans implication humaine, l'aménagement ne résout pas les difficultés liées à l'insécurité et au vandalisme

Etat des réflexions

- Faible disponibilité du foncier en RDC
 - Nouvel entrant : le Vélib' = > vélo remis au goût du jour
 - Retour des expériences
- => Reconsidérer l'espace vélo en terme d'emplacement voire d'attribution



Merci
pour votre attention