

Atelier : A vélo sur le chemin de l'école, du collège, du lycée : contourner les obstacles à tous les niveaux !



Patrice Pattée, *adjoint au maire en charge de l'espace public et des mobilités, ville de Sceaux*



Cécile Greffion, *chargée de mission Transition écologique, ville de Lannion*



Nicolas Martin, *Vice-Président en charge des mobilités douces* et **Céline Dumoulin**, *Cheffe de projet mobilités actives, Nantes Métropole*



Samson Lobet, *Responsable pédagogique vélo, Agence Écomobilité Savoie Mont-Blanc*



Qu'est-ce que l'écomobilité scolaire ?

- **12 millions d'élèves** scolarisés réalisent au moins un aller-retour par jour.
- **26 millions de trajets domicile-établissement scolaire** sont réalisés chaque jour en France par les élèves, les enseignants et les personnels des écoles maternelles, élémentaires, collèges et lycées.



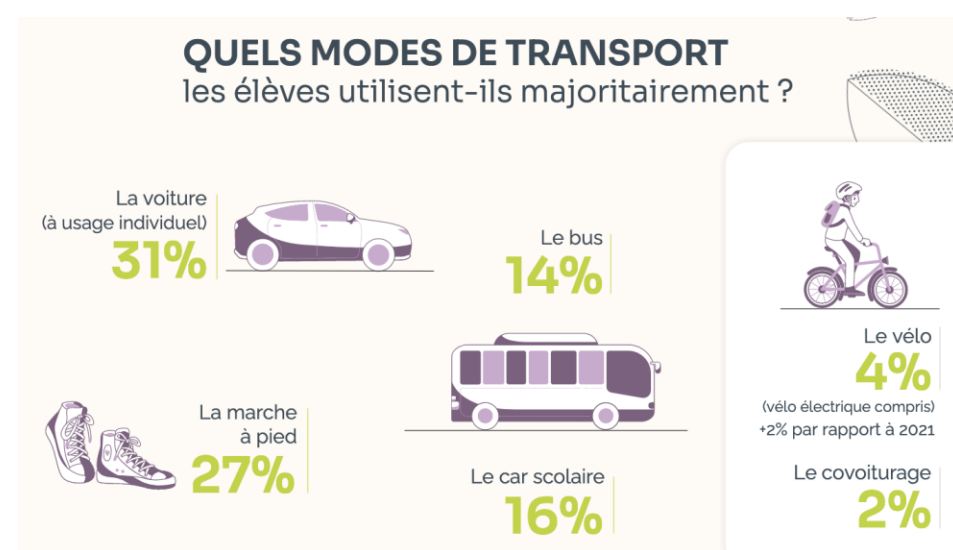
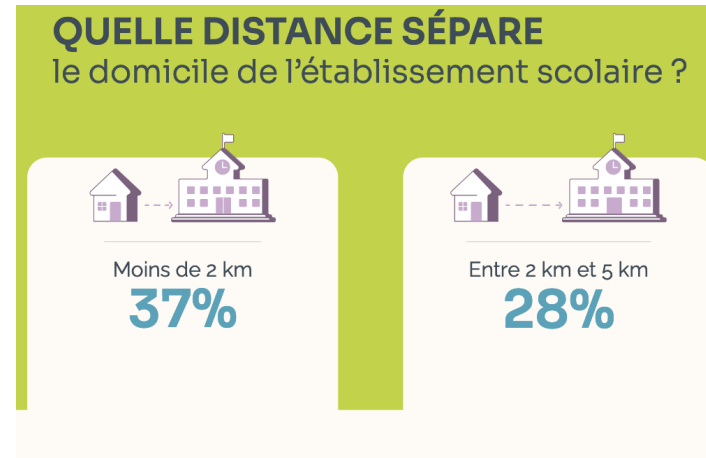
- * Aménagement de voirie (abords) Signalisation (jalonnement) et infrastructures d'itinéraire piéton / *cyclable (cheminement domicile-école)
- * Équipement de parcs à vélo/trottinette Construire des établissements adaptés à la pratique du vélo et de la marche

- * Pédagogie/sensibilisation aux modes déplacements alternatifs
- * Apprentissage du vélo, de la pratique d'un mode actif en autonomie
- * Événementiels dans l'espace public, challenge

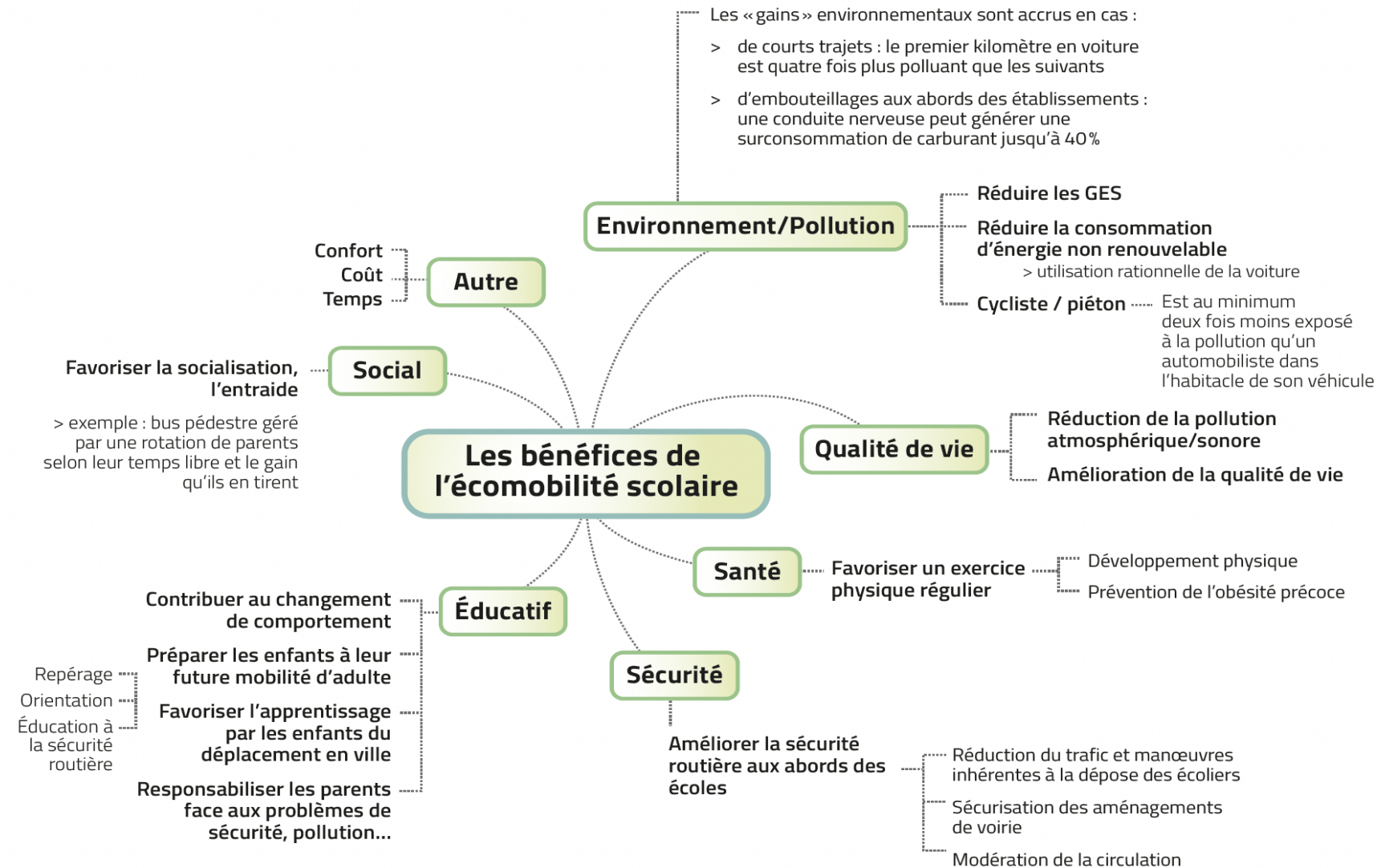
- * Accompagnement collec ou à vélo (pedibus, vélobus (ligne de bus) ou infor (covoiturage)); vélo cc
- * Transport en comm

Chiffres clés écomobilité scolaire

- Les distances domicile-école sont majoritairement **inférieures à 2 km**.
- Des trajets réalisés en voiture.
 - Un choix motivé des parents pour des raisons de sécurités.
- Les écoles sont très exposées à la pollution atmosphérique par le phénomène de «*dépose-minute*».
- **1 parent sur 2** réfléchit à des alternatives au vu de l'augmentation du prix du carburant



Des enjeux multiples



SOURCE : MOBISCOL

TRANSFORMONS L'ESSAI!

Des collectivités engagées de longues dates

- Former les cyclistes de demain pour développer **l'usage du vélo et la culture vélo**.
 - A terme, **850 000 enfants** formés au SRAV chaque année, soit l'ensemble d'une classe d'âge, avant leur entrée au collège.
- Dans les années 2010, les élu.es du Club ont réclamé **la mise en place d'un système d'apprentissage du vélo à l'école**... enfin reconnu avec le SRAV.
- Une demande reprise par le **livre Blanc de l'Alliance pour le vélo** (généraliser et financer le SRAV).
- Le Club soutient la dynamique du SRAV :
 - Aux côtés des ministères en charge de l'éducation et des sports : *Rédaction de guides / rapports pour les collectivités et organisation de groupes de travail*
- Le Club est mobilisé pour faciliter sa diffusion et trouver des solutions de financement pour les collectivités.

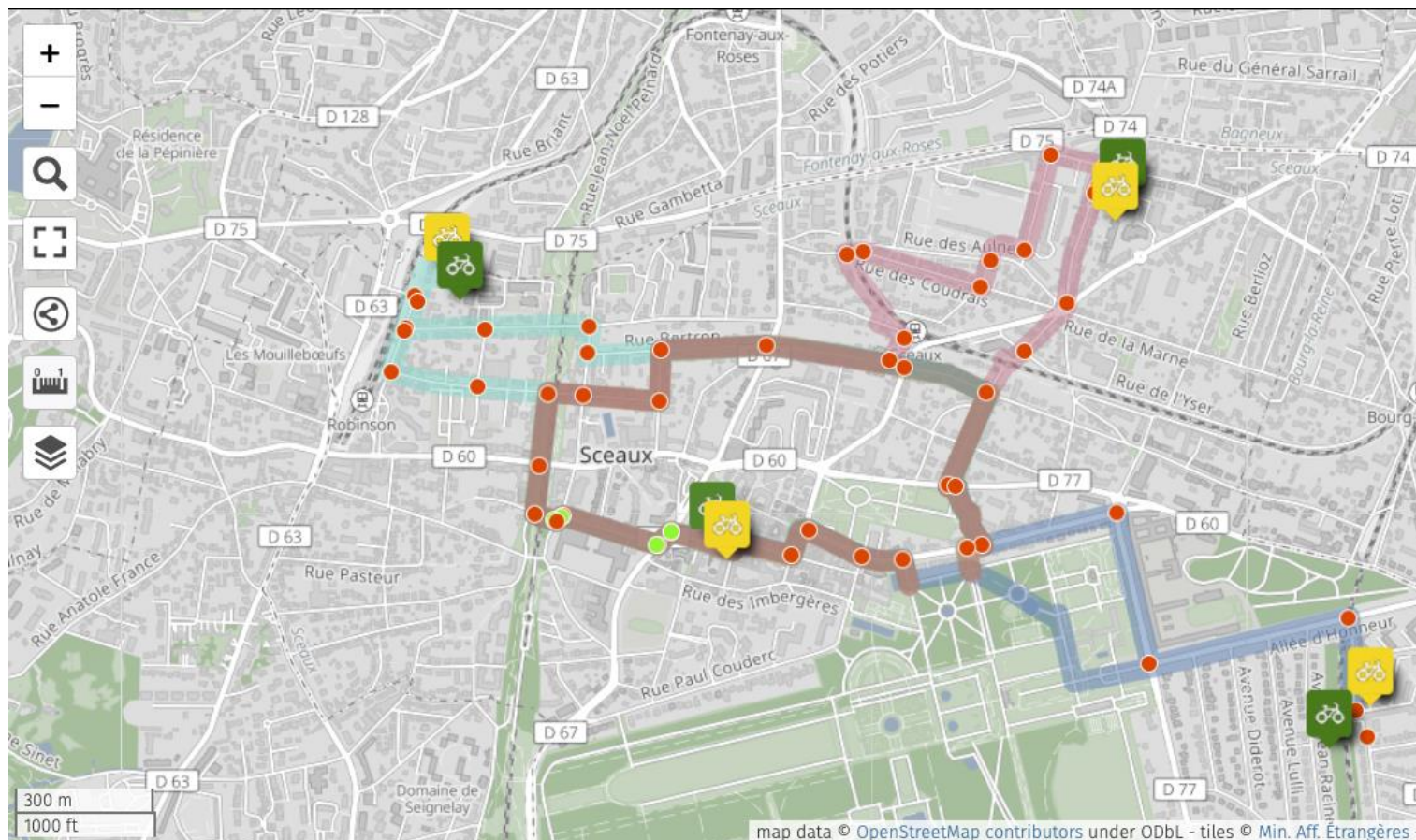
Des ressources... Et des rendez-vous

- [Le guide d'accompagnement du SRAV](#)
- L'étude du SRAV du club – présenter à Mobiscol à Lille (1^{er} décembre)
- [Écomobilité scolaire : quelles actions pour des territoires plus sûrs et plus accueillants ?](#)
- [Mobiscol](#)
 - Les expérimentations en QPV
 - L'écomobilité scolaire en territoire peu dense
- [Le guide « à pied et à vélo dans les QPV »](#)
- [Etude ADEME : étude sur la mobilité à vélo des collégiens et des lycéens](#)
- [Génération Vélo](#)

Patrice Pattée

Adjoint au maire en charge de l'espace public et des mobilités, ville de Sceaux

SRAV à Sceaux : une boucle pédagogique pour chacune des écoles



Sceaux : parcours pédagogique SRAV (Savoir Rouler à Vélo) par Patrice PATTEE — À propos | Visualiser les données

Des boucles pédagogiques pour découvrir les règles du code de la route



- 👁️📍 **Points de VIGILANCE : boucle dans le sens HORAIRE** Dans chaque carrefour, à chaque changement de direction, le cycliste doit :
- lire la configuration des lieux
 - décrypter et respecter les règles de priorité
 - être attentif à sa place sur la chaussée
 - informer les autres usagers de ses intentions (indiquer avec son bras l'intention de tourner à gauche ou à droite),
 - observer les manoeuvres des autres usagers (le cycliste n'est pas toujours repéré par l'automobiliste),
 - s'assurer qu'il a été vu par les autres usagers

Chaque boucle peut-être parcourue en 1h

- Les boucles (3,5 à 5 km) au départ de chaque école permettent de confronter les jeunes cyclistes à quasiment toutes les configurations urbaines qu'ils pourront rencontrer dans la ville tout en restant à l'écart des voies les plus circulées.
- Inévitablement, ces boucles croisent les axes majeurs (voies départementales qui collecte le trafic de transit). Ces franchissements devront faire l'objet d'une vigilance renforcée du jeune cycliste. Dans le cadre de l'apprentissage, le passage ponctuel au mode piéton est proposé.





Patrice PATIFFE

Le SRAV, c'est aussi apprendre à entretenir ou réparer son vélo. A Sceaux le SRAV a été complété par 2 blocs :

- Bloc 0 dédié aux enfants qui ne sont jamais montés sur un vélo
- Bloc 4 : séances d'apprentissage à la mécanique vélo



Cécile Greffion

Chargée de mission Transition écologique, ville de Lannion

Apprentissage du vélo par les enfants Stratégie de la ville de Lannion

100 % du SRAV pour 100 % des enfants



Présentation de la Ville de Lannion



Carte d'identité

- **20 811** habitants (chiffre 2016)
- **4 716** ha
- **2^e ville** des Côtes d'Armor, sous-préfecture
- Pôle universitaire (6 établissements d'enseignement supérieur)
- Pôle industriel et technologique
- Ville historique
- Ville fleurie : label 4 fleurs



Un Plan vélo ambitieux

- Plan vélo 2021-2032
- + de 6 M€ (soit + de 32 €/hab/an)
- Développement d'un véritable système vélo :
 - aménagements cyclables (+ 10,3 km d'ici 2026),
 - fléchage des itinéraires,
 - stationnement vélo,
 - outils de communication et actions de promotion du vélo,
 - apprentissage du vélo.
- Projet : Ville à 30 km/h



Apprentissage du vélo



Permis vélo

- depuis 2017
- 100% des CM2
- 2 demi-journées (théorique et pratique)
- Police municipale



SRAV

- depuis 2021
- 100% des CE1 et CE2
- Bloc 1, 2 et 3
- animateurs sportifs



Pratique vélo à la Base sport nature municipale

- vélo pilotage le mercredi sur un cycle de 8 séances (50 enfants/an)
- activités VTT vac. scolaires : 300 enfants/an 6-12 ans

Les chiffres clés du SRAV



10 écoles (publiques et privées)

430 enfants/an

2 animateurs (équivalent à environ 0,5 ETP)

7 séances d'1h30 en CE1 (blocs 1 et 2)

7 séances d'1h30 en CE2 (blocs 1 et 2) +

1 sortie sur route (bloc 3)

Matériel : 1 camion, 1 remorque, 30 vélos 24 pouces, 13 vélos 20 pouces et 4 draisiennes, des casques et chasubles (matériel mutualisé avec la Base sport nature)

Points forts

- Un **partenariat avec l'éducation nationale** facilitant :
 - Un seul projet pédagogique pour toutes les écoles
 - Une seule convention rédigée chaque année par les services de l'éducation nationale et signée par la ville et par chaque directrice/directeur
- Des **animateurs et du matériel dédiés** mutualisés avec la base sport nature

Points d'amélioration

- La sortie sur route avec les CE2 demande un encadrement poussé qui ne laisse pas beaucoup d'**autonomie** à l'enfant
- Question du **maintient du niveau** pour les enfants n'ayant pas de vélo à la maison. Avoir une politique pour **faciliter l'acquisition de vélo** pour tous les enfants ? Travail sur le stockage des vélos dans les collectifs ?



Actions complémentaires

- Mise en place de stationnements vélo dans les écoles
- Mise en place de Plans de Déplacement Établissement Scolaire (dans 5 écoles élémentaires publiques sur 7)
- Trajet en vélo avec les CM2, de l'école de quartier jusqu'au collège, à l'occasion de leur journée de découverte

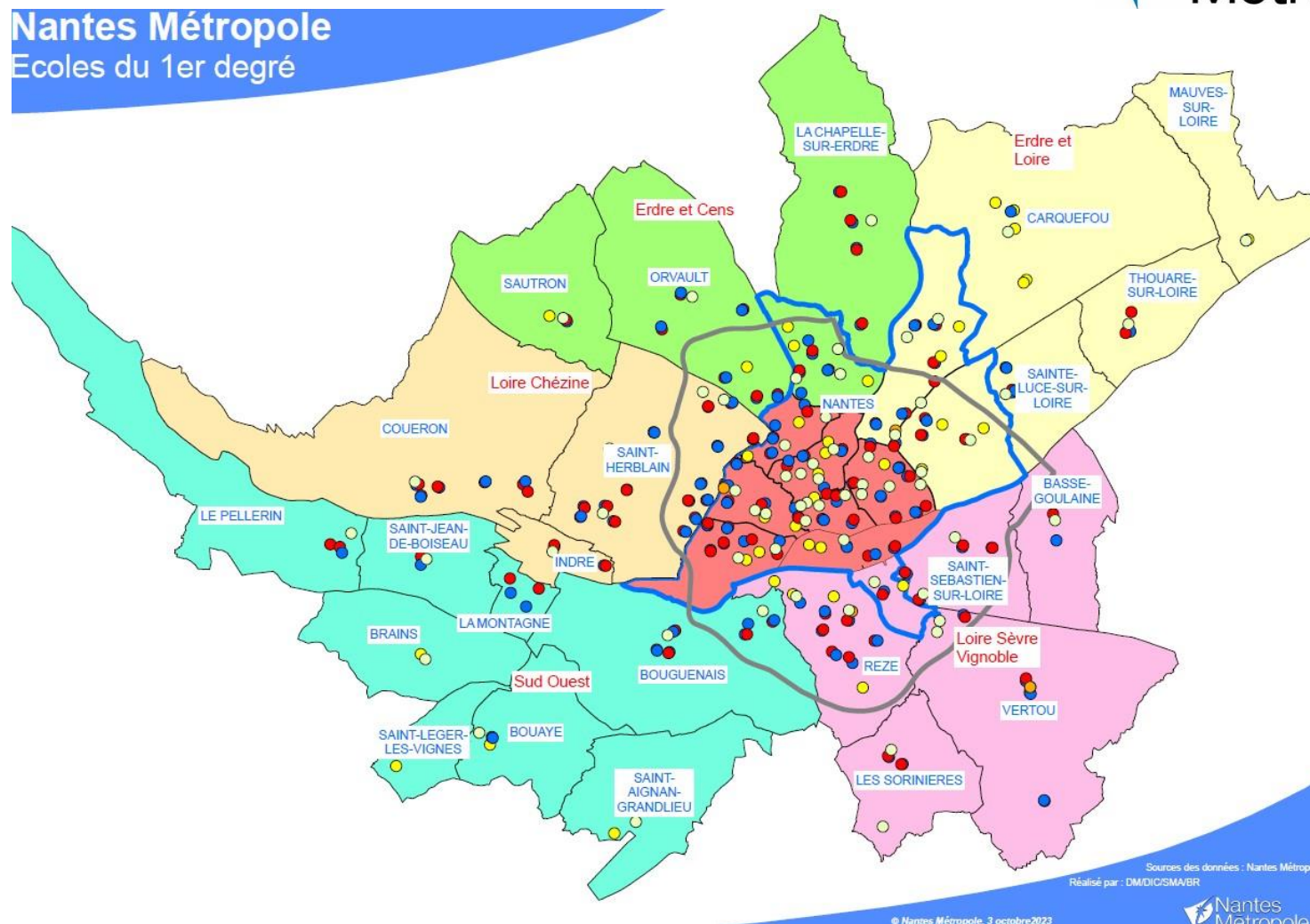


Nicolas Martin *et* Céline Dumoulin

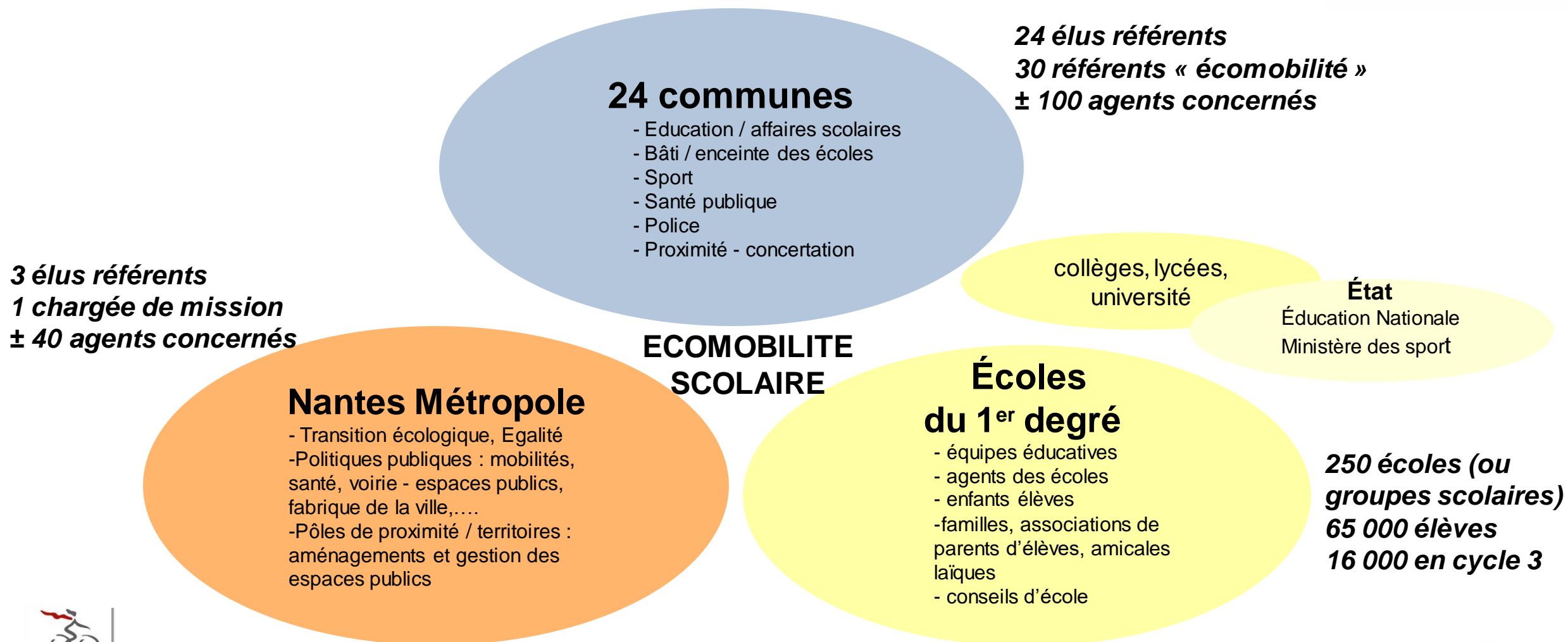
*Vice-Président en charge des mobilités douces et Cheffe de projet mobilités actives,
Nantes Métropole*

Le territoire

- 24 communes
- + 670 000 habitants
- 6 pôles de proximité
- 250 établissements du 1^{er} degré
 - 45 % situées à Nantes
 - env. 65 000 élèves dont
 - 16 000 élèves en cycle 3 (CM1-CM2)

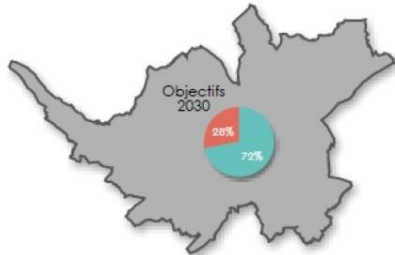


Des compétences transversales → une diversité d'acteurs mobilisés









La démarche écomobilité scolaire portée par la métropole → Quoi ?

PDU 2018-2027



Nantes métropole

	2015	objectifs 2030	
	1%	1%	28%
	43%	27%	
	12%	14%	72%
	26%	30%	
	3%	12%	
	15%	16%	

- **Développer une culture commune et accompagner le changement de pratiques de mobilités pour venir à l'école (marche, vélo, TC) afin de préparer l'avenir.**
- Un premier dispositif PDES initié en 2016, mené pendant 6 années scolaires *10 écoles accompagnées par an + des animations pédagogiques*
- Une approche renouvelée en 2023 :
 - la métropole accompagne les **initiatives portées par les communes** en lien avec leurs écoles...
 - par un **dispositif plus agile**, adapté à chaque territoire et co-construit avec les acteurs selon les besoins et les moyens.

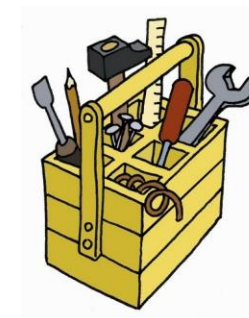
La démarche écomobilité scolaire portée par la métropole → Comment ?

- La mise en place d'un **réseau de référents**
= **créer une dynamique multi-acteurs**



métropole <> villes <> écoles

- Des ressources type **boîte à outils**
= **agir sur tous les leviers de l'écomobilité**



Une offre métropolitaine modulable → des plans d'actions « à la carte »

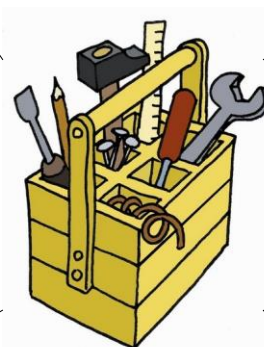
ANIMATIONS PEDAGOGIQUES

- Séances en classe par le réseau ECOPOLE
- Défi Mobilités « Emile le Serpent mobile »
- Apprentissage du vélo ciblée bloc 3 SRAV en soutien aux territoires

COM° - SENSIBILISATION

- Plaquettes de communication - site internet (en cours)
- Carte des « chemins pour aller à l'école » valorisant l'existant

*Des plans d'actions
co-construits selon
moyens et besoins*



ACCOMPAGNEMENT TECHNIQUE

- diagnostics d'usages, enquêtes parts modales
- diagnostics techniques espace public et enceinte de l'école
- programmes d'interventions en cohérence avec les moyens des directions opérationnelles (pôles NM et communes)
- expérimentation de rues scolaire

BILANS – ÉVALUATIONS

- Evolutions des parts modales
- Accompagnement évaluation rues scolaires
- Bilans annuels

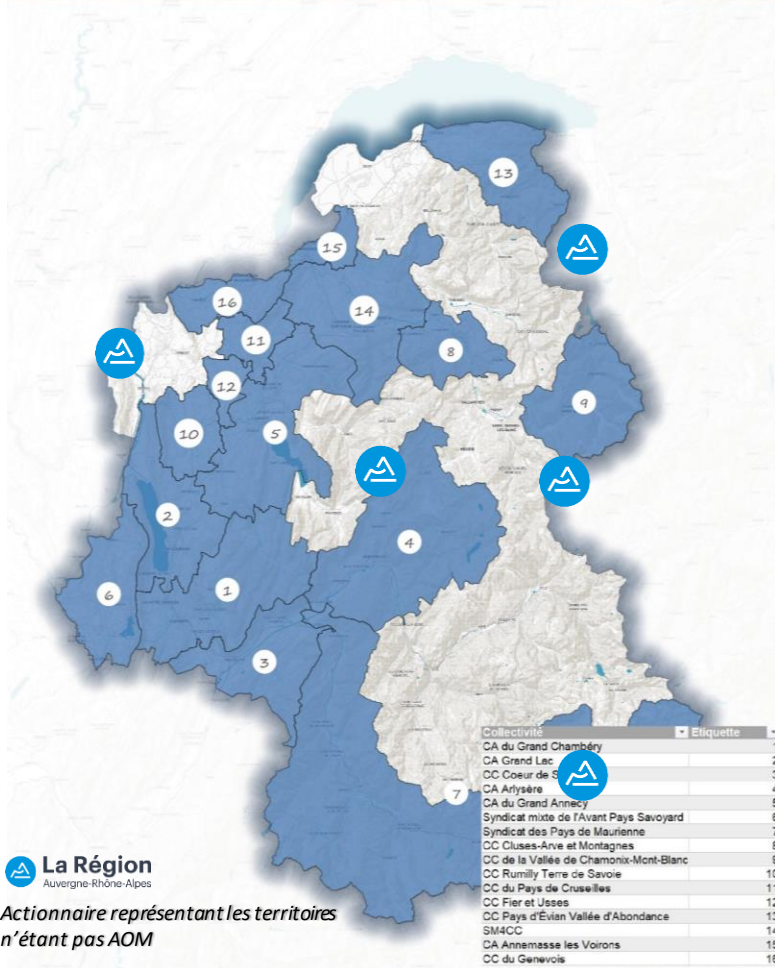
L'apprentissage du vélo dans le dispositif métropolitain

- Pas de gouvernance métropolitaine SRAV : **les communes pilotent l'action.**
- Une offre pour soutenir les démarches locales : ciblée **bloc 3 sortie dans la rue**
 - un marché avec un lot apprentissage scolaire - Place au Vélo
 - 6 heures, réservé aux élèves de **CM1-CM2** ayant validés les B1 et B2 environ 20 classes par an, plutôt sur temps scolaire
 - missions du prestataire : vérification des vélos des enfants, 3 séances progressives dont mise à niveau, objectif d'autonomisation des enseignants
- Un **état des lieux en cours** des communes qui mettent en place le SRAV :
 - une diversité de situations : ETAPS, police municipale, prestataires extérieurs,...
 - les freins fréquents : gestion des flottes de vélos, réticences enseignants-parents pour la sortie dans la rue, temps et moyens alloués,...



Samson Lobet

Responsable pédagogique vélo, Agence Écomobilité Savoie Mont-Blanc



Société anonyme de droit privé avec un capital 100% public.

Permettre aux élus de piloter des missions d'intérêt général dans des conditions optimales de rapidité, de contrôle et de sécurité juridique.

Opérateurs internes des collectivités : **pas de mise en concurrence**

- Association de 2001 à 2019
- SPL depuis juillet 2019
- 17 collectivités territoriales actionnaires
- 1 Conseil de développement de 22 membres

1 DÉFINITION DES BESOINS ET ANALYSE DES POTENTIELS

Estimer les besoins, nourrir une réflexion :

- Enquête
- Diagnostic
- Benchmark

2 CONSTRUCTION ET PLANIFICATION DE PROJET

De l'idée au plan d'action :

- Préconisations techniques
- Priorisation et phasage
- Aide à la recherche de sources de financements

3 ANIMATION ET EXPLOITATION DES DISPOSITIFS

Passer à l'acte :

- Mise en œuvre sur le terrain
- (In)formation auprès des bénéficiaires
- Sensibiliser aux enjeux des déplacements

Contexte

- Groupe de travail « Savoir Rouler » départemental piloté par le service sport/jeunesse de la DSDEN 73 initié en 2021 avec les partenaires SRAV : MCF, représentants de Collectivités, USEP, Club cyclistes, police municipale...
- Déploiement du SRAV par des acteurs variés sur différentes communes de Savoie depuis 2021
- Mise en de place de formations enseignants par la DSDEN73 et l'USEP
- Convention entre l'Agence Ecomobilité et la DSDEN73 pour des actions d'écomobilité scolaires depuis 2014 : interventions pédagogiques, Plans de mobilité scolaires, challenge mobilité scolaire ...
- Volonté des agglomérations de Grand Chambéry, Grand Lac et Arlyserre d'accompagner les écoles pour le déploiement du SRAV à grande échelle dans le cadre de leur politique mobilité

Accompagnement des collectivités à la définition d'une stratégie

- **Elaboration d'un diagnostic sur les agglomérations de Grand Chambéry et Grand Lac en lien avec la DSDEN73 (2022-2023):**
 - enquêtes écoles et communes, identification des acteurs du vélo
 - Cycles SRAV déjà réalisés
 - Identification des acteurs locaux intervenants sur le SRAV : MCF, clubs cyclistes, Usep, Etaps....
 - Identification des financements mobilisables et circuits financiers
- **Stratégie retenue pour chacune des collectivités**
 - **Cible** : CM2
 - **Contenu** : 5 à 6 interventions par classe pour cycle complet dont 2 minimum bloc 3
 - Coût par classe unique en fonction choix des blocs et nb d'élèves
 - Plan de financement : 50 % Génération vélo, 25% Agglomération, 25% écoles/communes
 - Portage de la demande de financement auprès de Génération Vélo et avance des fonds par les agglomérations
 - Modalités de mise en oeuvre : coordination opérationnelle par l'Agence Ecomobilité en lien avec la DSDEN73 (porte d'entrée unique des écoles, mobilisation des intervenants, suivi...)

Mise en oeuvre opérationnelle

Depuis juin 2023

- **Création d'un réseau d'intervenants s'inscrivant dans le dispositif avec un cahier des charges unique**
Intervenants : Educateur vélo de l'Agence Ecomobilité , Moniteurs cyclistes indépendants, Usep, club cyclistes, enseignants...
- **Appel à inscription transmis à toutes les écoles primaires des deux territoires en juin/juillet 2023**
- **Engagement des écoles** : mobiliser des accompagnateurs pour bloc 3, assurer le nombre de vélo et casques nécessaires (3 à 5 pouvant être emmenés en complément), inscription du projet pédagogique auprès de la DSDEN, financer le reste à charge...
- **Volet administratif** : convention tripartite écoles / Agence Ecomobilité/Agglomération, charte Agence écomobilité/intervenants...

Atelier : A vélo sur le chemin de l'école, du collège, du lycée : contourner les obstacles à tous les niveaux !



Patrice Pattée, *adjoint au maire en charge de l'espace public et des mobilités, ville de Sceaux*



Cécile Greffion, *chargée de mission Transition écologique, ville de Lannion*



Nicolas Martin, *Vice-Président en charge des mobilités douces* et **Céline Dumoulin**, *Cheffe de projet mobilités actives, Nantes Métropole*



Samson Lobet, *Responsable pédagogique vélo, Agence Écomobilité Savoie Mont-Blanc*

