



FRENCH CYCLING STAKEHOLDERS

Manufacturers, transport operators,
local authorities, consultancy firms,
bodies and cycling friendly organizations



The 'Club des villes et territoires cyclables'

The 'Club des villes et territoires cyclables' is a network of local authorities that acts to promote cycling and sustainable mobility.

Created in 1989 by 10 pioneer cities, today the organization brings together over 1500 local authorities (cities, counties, regions).

Elected representatives act within the association to develop sustainable mobility, promote active modes of transportation and foster cycle-friendly French cities.

In France, the Club works in cooperation with user associations, manufacturers and economic stakeholders to prompt the inclusion of cycling within national policies and cross-cutting projects.

In 2012, a Club of MPs promoting cycling (Club des parlementaires pour le vélo) was launched. Today, it brings together 100 MPs from across all parties.

At the European and international levels, it coordinates a network of similar national organizations. Indeed, the Club believes that cooperation is an efficient tool to promote cycling. ■

www.villes-cyclables.org

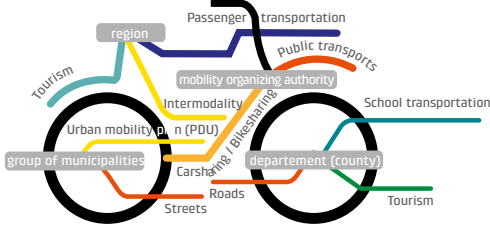
table of contents

■ Cycling in France, who does what?	3
■ The bike and active mobility platform	4
■ Directory	5

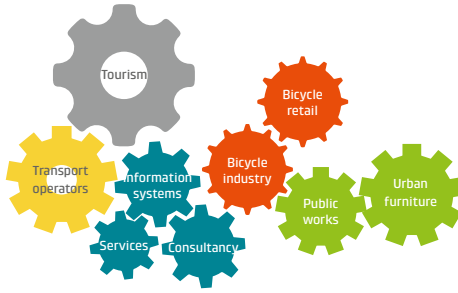
CYCLING IN FRANCE, WHO DOES WHAT?

public authorities

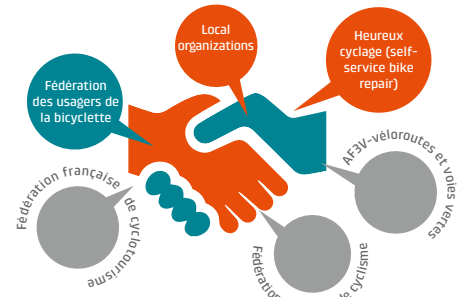
French Parliament: Club of MPs for cycling
Interministerial body for the development of cycling



economic players

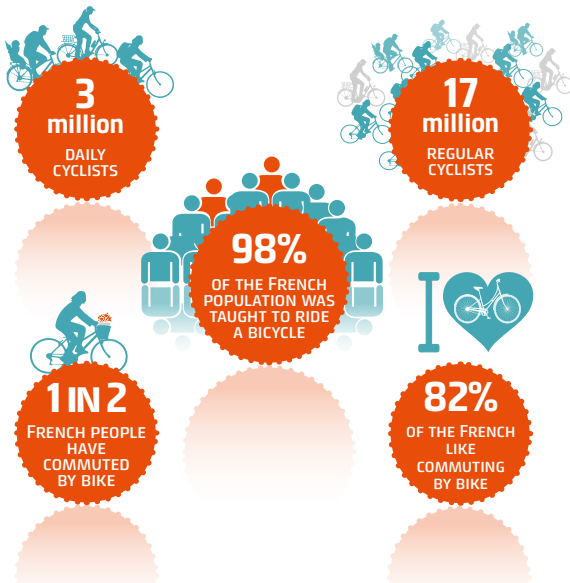


non-profit actors

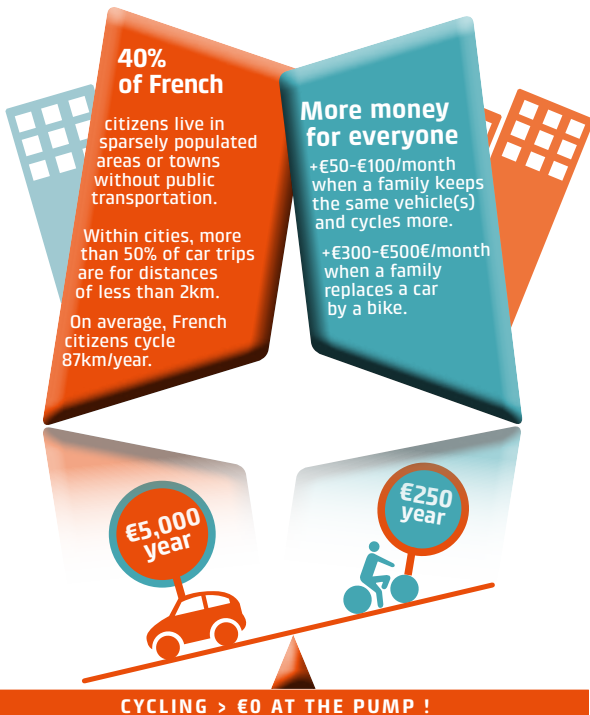


THE FUTURE NEEDS CYCLING!

ON YOUR BIKE!

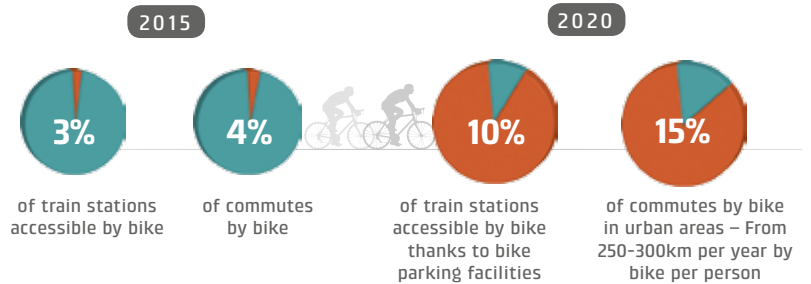


SAVE MONEY!

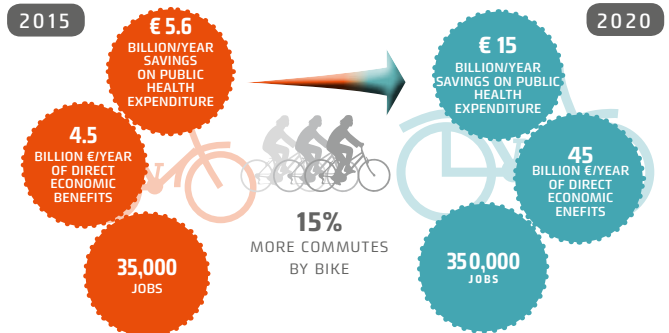


On average, an equipped bike costs less than €250 yearly, whereas a car costs more than €5000.

MARGIN OF PROGRESS



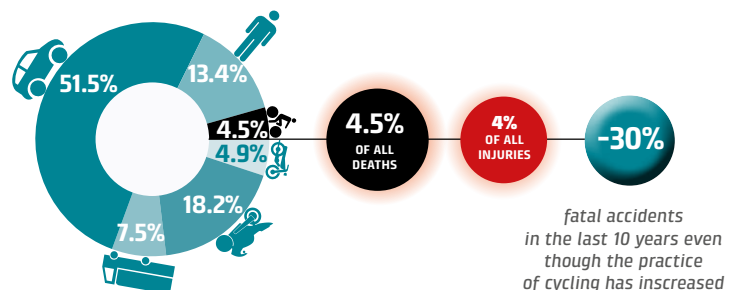
CYCLING: AN ANTIDOTE TO THE CRISIS



HEALTH AND SAFETY

CYCLING IS SAFE!

Cyclists account for only 4.5% of all road traffic deaths and 4% of all injuries, a total of some 150 fatalities per year for all categories of cycling.

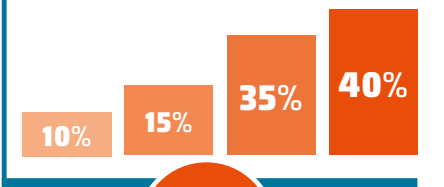


CYCLING: LOWER RISK OF DISEASES

HEART DISEASE	STROKE	CANCER	DIABETES
- 30%	- 24%	- 15% TO 40%	- 20%

References: Enquête nationale Transports et Déplacements, Insee, 2008 | Enquête « Les Français et le vélo » réalisée pour le Club des villes et territoires cyclables et la Coordination interministérielle pour le développement de l'usage du vélo, MTI Conseil, TNS Sofres, 2013 | Étude « L'économie du vélo », Atout France, 2009 | Enquête de l'Union nationale des associations familiales (UNAF) sur l'intérêt économique du vélo pour les familles, 2011.

€220 MILLION IN REVENUE



€220

million in revenue

Constant growth in a sector characterised by diversity. Economic activity is numerically dominated by service operators (40%) followed by bike designers and assemblers (35%), street furniture manufacturers (15%), and bike distribution networks (10%).

Green On is a sustainable mobility solutions provider; *Abri Plus* is an SME employing 80 people that designs and manufactures bike shelters; *Cycles Lapierre* is a bicycle brand dating back to 1946 that has kept up with all the changes in cycling; *Cyvea* installs e-bike fleets.

50% 50%

in exports

Over half of the firms in question have an export market. Most of those that don't are service providers whose business relates to local demand.

Smoove's recent installation of a bike-sharing scheme in Helsinki, Finland, uses *Arcade* bikes. The *Cycleurope* plant in France is the skills centre for all the group's electric bikes, and supplies 80% of La Poste's fleet of cycles. Over 70% of revenue for Cargo bike manufacturer *Douze Cycles* derives from exports. Meanwhile, firms like *Cyclez* and *Neo-velo* focus on providing a highly local service.

1 1 0 0

JOBS

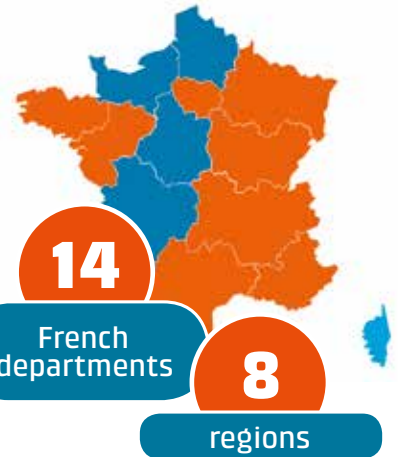
There has been a marked increase in the number of jobs created over the past three years. According to the European Cyclists' Federation (ECF), if the modal share of bikes were to double, the numbers of bike-related jobs in Europe would increase from 654,909 to over one million.

In the space of three years, *Manufacture française du cycle (MFC)* has seen a 75% rise in headcount, from 172 temporary, short-term, and permanent jobs in 2013 to 283 in 2016. *Moustache Bikes* was operated by just 2 people when it began in 2011: today, it has a workforce of 50. Similarly, *Vélogik's* headcount went from 2 in 2008 to 20 by early 2015 – and 43 in 2016. *Cyclable's* network of 35 city-centre stores employs over 80 people – and expects to have 60 outlets by 2020.

654 909

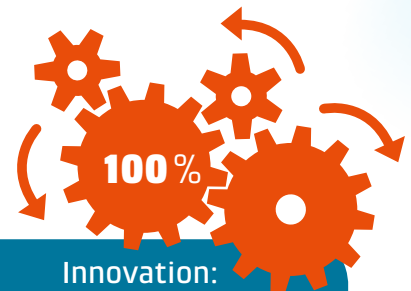
+ 1 million

THE PLATFORM
THE BIKE AND ACTIVE
MOBILITY
PLATFORM



Mobility goes hand in hand with proximity, resulting in related jobs all over France. In addition to services that cannot be offshored, re-industrialisation is being boosted by the assembly of e-bikes and the development of bike-sharing schemes.

Examples include *Easybike* with its production plant in Saint-Lô, Normandy (40 employees); *Altinnova*, located in Forez, in central France; and the 8 regional training centres of the France's National Cycle and Motorcycle Institute (INCM).



Innovation:
a constant winner

New mobility practices are nurturing new forms of industry – and the creation of innovative products and services.

Clean Energy Planet has been installing e-bike fleets for local authorities since 2008; *Eco-Compteur* is a world leader bearing witness to the innovation going on across the entire industry; *La Bécane à Jules*, with its recycling, caretaking, and hire services, embodies the new economy emerging around new kinds of cycling. *Compagnie des mobilités* has created the *Géovélo* route planner, guiding both major French cities – and individual cyclists using Mappy.

COMPANIES
AS OF JUNE 1st, 2017

- Abri Plus Altinnova Arcade Cycles Clean Energy Planet Cyclable Cycleurope industries Cyclez Cyvea Prestations Douze cycles Easybike Eco-Compteur Geovelo/La compagnie des mobilités Green On Institut national du cycle et du motorcycle (French Cycle and Motorcycle Institute, INCM) La Bécane à Jules Cycles Lapierre Manufacture française du cycle (MFC) Moustache Bikes Neo-velo Smoove Vélogik

Cycling

MADE IN FRANCE

directory
Annuaire

CYCLING
MADE IN FRANCE
"French cycling
stakeholders"

PUBLIC AUTHORITIES, ORGANIZATIONS, PROFESSIONAL BODIES

Name	Director	Website	Address	Phone number
INSTITUTIONS				
Coordination interministérielle pour le développement de l'usage du vélo	Sylvie Banoun	www.developpement-durable.gouv.fr/-Coordination-Interministerielle-.html		
Ministère de l'Économie	Bruno Le Maire	www.economie.gouv.fr/		
Ministère de la Cohésion des Territoires	Richard Ferrand	www.logement.gouv.fr/		
Ministère de la Transition écologique en charge des Transports	Élisabeth Borne	www.developpement-durable.gouv.fr/		
Ministère de la Transition écologique et solidaire	Nicolas Hulot	www.developpement-durable.gouv.fr/		
Ministère des Solidarités et de la Santé	Agnès Buzyn	www.sante.gouv.fr/		
Ministère des Sports	Laura Flessel	www.ville.gouv.fr/		
PUBLIC INSTITUTIONS – RESEARCH ORGANISMS				
Agence de l'Environnement et de la maîtrise de l'énergie - Ademe	Bruno Lêchevin	www.ademe.fr/		
Centre d'études et d'expertise sur les risques, l'environnement, la mobilité et l'aménagement - Cerema	Bernard Larroutou	www.cerema.fr/		
Institut français des sciences et technologies des transports, de l'aménagement et des réseaux - Ifsttar	Hélène Jacquot-Guimbal	www.ifsttar.fr/		
IFP Énergies nouvelles	Didier Houssin	www.ifpenergiesnouvelles.fr		
Voies navigables de France - VNF	Thierry Guimbaud	www.vnf.fr/		
ORGANIZATIONS				
Association Française pour le développement des véloroutes et des voies vertes - AF3V	Isabelle Bréant	www.af3v.org/	30 Avenue Eugène Gazeau 60300 Senlis	+33 (0)9 63 29 52 52
Plateforme du vélo et des mobilités actives	Coordination: Véronique Michaud	www.twitter.com/CyclingEmbassyF	33 rue du Faubourg Montmartre 75009 Paris	
France vélo tourisme	Stéphane Villain	www.francevelotourisme.com/	30 rue Buirette 51100 Reims	
Fédération française de cyclisme - FFC	David Lappartient	www.ffc.fr/	1 rue Laurent Fignon 78180 Montigny-le-Bretonneux	+33 (0)8 11 04 05 55
Fédération française de cyclotourisme - FFCT	Martine Cano	http://ffct.org/	12, rue Louis Bertrand CS 80045 94207 Ivry-sur-Seine Cedex	
Fédération nationale des associations d'usagers des transports - Fnaut	Bruno Gazeau	www.fnaut.fr/	32 rue Raymond Losserand 75014 Paris	+33 (0)1 56 20 88 88
Fédération des usagers de la bicyclette - Fub	Olivier Schneider	www.fubicy.org/ http://www.bicycode.org/	12 rue des Bouchers 67000 Strasbourg	+33 (0)3 88 75 71 90
L'Heureux cyclage (ateliers d'auto-réparation)	Romain Denoyer et Amélie Dumoulin	www.heureux-cyclage.org/	Pignon Sur Rue 10, rue Saint-Polycarpe 69001 Lyon	+33 (0)4 72 00 23 57
Rue de l'avenir	Anne Faure	www.ruedelavenir.com/	34 rue de l'Eglise 75015 Paris	+33 (0)1 45 57 12 20
Union française des œuvres laïques d'éducation physique	Jean Louis Borghi	www.ufolep.org/	3 rue Récamier 75341 Paris Cedex 07	+33 (0)1 43 58 97 71
Moutain Bikers Foundation	Lionel Macaluso	http://mbf-france.fr/	Maison du tourisme 14 rue de la République 38000 Grenoble	+33 (0)9 51 13 81 84
Les Boîtes à vélo		https://lesboitesavelo.wordpress.com/		
NETWORK OF LOCAL AUTHORITIES				
Club des villes et territoires cyclables	Pierre Serne	www.villes-cyclables.org/	33 rue du Faubourg Montmartre 75009 Paris	+33 (0)1 56 03 92 14
Club des élus pour le vélo	Coordination Véronique Michaud	www.villes-cyclables.org/	33 rue du Faubourg Montmartre 75009 Paris	+33 (0)1 56 03 92 14
Départements et régions cyclables - DRC	Chrystelle Beurrier	www.departements-regions-cyclables.org/	Hôtel du Département 29-31 cours de la Liberté 69483 Lyon Cedex 03	+33 (0)4 72 61 36 26
Groupe des autorités responsables de transport - GART	Louis Nègre	www.gart.org/	22, rue Joubert 75009 Paris	+33 (0)1 40 41 18 19
PROFESSIONAL BODIES				
Fédération nationale des métiers du stationnement - FNMS	Patrick Pirodon	www.fnms.fr/fnms	18, avenue des Champs-Élysées 75008 Paris	+33 (0)1 42 25 55 37
Fédération nationale du commerce et de la réparation du cycle et du motocycle - FNCRM / Conseil National des Professions de l'automobile - CNPA	Nadine Annelot	www.fncrm.fr/ http://www.cnpa.fr/	50 Rue Rouget de Lisle, 92150 Suresnes	+ 33 01 40 99 55 00
Moniteur cycliste français - MCF	Julien Rebuffet	www.moniteurcycliste.com/	5 rue Raoul Blanchard 38000 Grenoble	+33 (0)4 76 44 21 92
Union Sports et Cycles - Union des entreprises de la filière du sport, des loisirs, du cycle et de la mobilité active	Pierre Gogin Eric Daligault Jérôme Valentin	www.unionsportcycle.com/	3 rue Jules Guesde 92300 Levallois-Perret	+33 (0)1 47 31 56 23
EDUCATIONAL INSTITUTIONS				
Ecole supérieure de commerce du sport	Gérard Pouet	www.cnpc.fr/accueil/	"Campus Sport et commerce Avenue André Marie Ampère BP 70309 64237 Lescar Cedex	+33 (0)5 59 62 76 70
Institut de formation du vélo - IFV	Bertrand Rabatel	www.formation-velo.com/index.php	Domaine de la Brunerie 180 Boulevard de Charavines 38500 Voiron	+33 (0)6 81 10 41 73
Institut national du cycle et du motocycle - INCM	Jean Le Naour	www.incm.asso.fr/	47, rue du Commandant Rolland 93350 Le Bourget	+33 (0)1 49 92 10 47
Sup de Vélo, école supérieure des métiers du vélo	Denis Briscadieu	www.supdevelo.com/	PAE Pont Peyrin 32600 L'Isle Jourdain	+33 (0)5 62 07 72 86

CYCLING INDUSTRY

Name	Director	Website	Adress	Phone number
Arcade Cycles	François Lucas	http://www.arcadecycles.fr/	Parc Eco 85-1 78 impasse Gozola 85 000 La Roche-sur-Yon	+33 (0)2 51 44 51 51
B'twin	Olivier Robinet	http://www.btwin.com/fr/home	Décathlon S.A. 4 bd de Mons B.P. 299 59665 Villeneuve d'Ascq	+33 (0)3 20 33 50 00
BSG bikes	Thierry Blotz	http://www.bsgbikes.com/	14, rue Prechter 67000 Strasbourg	
Cadre Levacon	Jean Le Vacon	http://www.levacon.com/	17 route de Conflans 51260 Marcilly sur Seine	+33 (0)3 26 81 10 39
Caminade	Brice Epailly	http://caminade.eu/caminade/	2, rue de la Tramontane 66130 Ile-sur-Tet	+33 (0)9 70 40 86 11
Cycle Lapierre	Gilles Lapierre	http://www.cycles-lapierre.fr/	Rue Edmond Voisenet BP 50573 21005 Dijon Cedex	+33 (0)3 80 52 08 51
Cycles Alex Singer	Olivier Csuka	http://www.cycles-alex-singer.fr/	53 rue Victor Hugo 92300 Levallois Perret	+33 (0)1 47 37 42 14
Cycles Gilles Berthoud	Gilles Berthoud	http://www.gillesberthoud.fr	Route de Montrevel 01190 Pont de Vaux	+33 (0)3 85 51 46 46
Cycles Victoire	Julien Leyreloup	http://www.victoire-cycles.com/fr/	49 Rue Victor Hugo 63110 Beaumont	+33 (0)4 73 92 83 65
Cycleurope : Definitive, Gitane, Peugeot Cycles, Puch, Bianchi	Tony Grimaldi	http://www.cycleurope.fr/	161, rue Gabriel Péri - B.P 108 10104 Romilly-sur-Seine Cedex	+33 (0)3 25 39 39 39
Cyfac	Aymeric Lebrun	cyfac.fr/	La Fuye 37340 Hommes	+33 (0)2 47 24 67 42
Douze Cycles	Thomas Coulbeault	https://www.douze-cycles.com/	DOUZE Factory rue des Trois Noyers ZA les Lauchères 21550 Ladoix-Serrigny	
Easybike ((Easy bike, Mobiky, Matra, Solex)	Eric Degryse	http://www.easybike.fr/	49 Rue Du Commandant Rolland 93350 Le Bourget	+33 (0)1 41 69 71 20
Eveo	Reynald Eguren	http://www.eveobike.com/index.htm	183-189 avenue de Choisy 75013 Paris	+33 (0)1 43 31 01 61
Freegônes/ Kleuster	Gérard Têtu	https://www.kleuster.com/	11 A, rue des Aulnes BAT A, 69410 Champagne Au Mont D'or	+33 4 74 70 19 80
Hilltecks	Chakir Bader	http://www.inovelo.com/	Hilltecks SAS 72 Avenue de Lattre de Tassigny 13009 Marseille Cedex	+33 (0)4 91 80 25 25
In'Bô	Pierre-Thomas Leclerc	http://inbo.fr/fr/	ZA le Bouleaux 88240 Les Voivres	+33 (0)7 70 01 52 66
L'atelier titane (Grade 9)	Bjorn Teani	www.ateliertitane.fr/	386 rue de la Curiaz 73290 La Motte Servolex	+33 (0)4 79 71 66 27
Look Cycle	Dominique Bergin	www.lookcycle.com/fr/all.html	27 rue du Dr. Leveille CS 90013 58028 Nevers Cedex	+33 (0)3 86 71 63 00
Lovelo (La Petite Reine)	Eric Huzet	www.lovelo.com/	8, route de la Cordelle 28260 Oulins	02 37 64 56 99
Manufacture française du cycle	Yves Salaun (DG)	www.mfdc.fr/fr/	27 Rue Marcel Brunelière 44270 Machecoul	+33 (0)2 40 78 23 23
Moustache Bikes	Grégory Sand	www.moustachebikes.com/	9, rue du Colonel Demange 88190 Golbey	+33 (0)3 29 37 58 65
O2Feel	Jean Bataille	www.o2feel.com/	73 rue de la Papinerie ZI Roubaix Est 59115 Leers	+33 (0)9 50 35 51 80
Planet'Fun	Marcel Lammers	www.planetfun.fr/index.html	ZI Les 4 Chevaliers Rond Point de la République 17180 Périgny	+33 (0)5 46 45 74 00
T-Bird	Hugues Nello	www.t-bird.fr/	25 Rue Jean Riedberger 28630 Fontenay-sur-Eure	+33 (0)2 37 33 43 22
Thirty one (Smooz bicycle)	Christophe Baeza	www.thirtyonebikes.com	2 rue Blaise Pascal 38090 Vaulx Milieu	+33 (0)5 61 59 80 87
Time Sport International	Bruno Cercley	www.time-sport.com/	43 Avenue Louis Masson, 26120 Chabeuil	+33 (0)4 74 99 95 50
Vagabonde Cycles	Patrice Drouin	www.vagabondecycles.com	2 rue Sainte-Marie-des-Terreaux, 69001 Lyon.	+33 (0)4 75 61 94 42
Yokler/Cyclopolitain	Sarah Dufour & Gérald Lévy	www.yokler.com/	43 Avenue Louis Masson, 26120 Chabeuil	+33 (0)4 78 30 43 42

EQUIPMENT INDUSTRY

Name	Director	Website	Address	Phone number
Addbike	Renaud Colin	www.addbike.fr/	12 Avenue Joannès Masset 69009 Lyon	+33 7 83 33 07 28
Asterion		www.asterion-wheels.com/	1286 Route du bas privas 69390 Charly	+33(0)4 78 57 61 39
Baramind	Nicolas SEYNAEVE	www.baramind-bike.com/	Red-Motion 1293, Route de Lyon 38110 St Jean de Soudain	+33 (0)4 69 31 69 48
Corima	Pierre-Jean Martin	www.corima.com	ZA de Champgrand 26270 Loriol-Sur-Drome	+33 (0)4 75 63 85 37
Cycles Gilles Berthoud	Gilles Berthoud	www.gillesberthoud.fr	Route de Montrevel 01190 Pont de Vaux	+33 (0)3 85 51 46 46
Cycling ceramic	Yohann Proust	www.cyclingceramic.fr	31 rue de villexanton 41500 Mer	+33 (0)6 84 94 44 55
Hutchinson	Jacques Maigné	www.hutchinsontires.com/fr/	2 rue Balzac 75008 Paris	+33 (0)1 40 74 83 00
Ixow France	Christian Gauthier	www.ixow.com/	27 rue Vicat 75015 Paris	
Jos International	Feike Spanninga	www.jos-international.com/fr/index.php	ZI du Pradon 9001 Route de Genève F 01130 Nantua	+33 (0)4 74 75 97 85
Mach 1	Robert Marchal	www.mach1.fr	294 route des Grands Bois, 74370 Villaz	+33 4 50 22 06 39
Mavic	Bernard Millaud	https://www.mavic.com/fr-fr	Zone artisanale des Croiselets 14 chemin des Croiselets Metz Tussy 74330 Epagny Metz-Tussy	+33 173430227
Michelin	Jean Dominique Senard	velo.michelin.fr/	Manufacture Française des Pneumatiques Michelin Place des Carmes Déchaux 63040 Clermont-Ferrand Cedex 9	+33 (0)4 73 91 01 36
Noret	Jean Bonenfant	www.noret.com	Saint-Denoual - BP 80223 22402 Lamballe Cedex	+33 (0)2 96 50 45 50
Pragma industrie	Pierre Forté	www.pragma-industries.com	Z.A. de la Nègresse, 40 rue Chapelet 64200 Biarritz - France	+33 (0)5 59 51 27 55
Roofbi	Arnaud Sarfati	http://www.roofbi.com/	Parc Lumière 46 avenue des Frères Lumière 78190 Trappes	+33 (0)6 61 76 06 56
Rustine	Louis Rustin	www.rustines.fr	Usine de Crousilles - 102, rue Percheron 72340 La Chartre sur Le Loir	+33 (0)2 43 44 42 56
Spécialités T.A.	Gerard Blot	http://www.specialites-ta.com/	41 bis rue de Laon 02150 SISSONNE	+33 (0)3 23 21 60 35
Stronglight	Joël Glotin	www.stronglight.com	11, rue de Méons CS 10537 F-42007 Saint-Etienne	+33 (0)4 77 43 35 90
Var	Yannick Jourden	www.vartools.com	Espace Eiffel lot D6 - 19/21 av. Gustave Eiffel - 28630 Gellainville	02 37 33 37 10
Vélox	Patrick Guinard	http://velox.fr	104, rue de Montigny 95100 Argenteuil	01 39 61 59 21
Zéfal	Aurélien Brunet	www.zefal.com/fr/	ZI Les Cailloux 45150 Jargeau	+33 (0)2 38 59 70 45
DISTRIBUTION				
Altermove	Olivier Lourdel	www.altermove.com	10, rue Marie-Curie 59910 Bondues	+33 3 66 72 99 04
Chullanka	Bruno Laurent	www.chullanka.com/	2222 Route de Grasse 06600 Antibes	+33 (0)4 92 91 79 00
Cyclable	Boris Wahl	www.cyclable.com/	14-20 rue Berjon 69009 Lyon	+33 (0)4 81 65 19 16
Cycle Lab : Culture vélo - Bouticycle - Vélostation	Denis Briscadieu	www.cyclelab.eu/	PAE Pont Peyrin 32600 L'Isle Jourdain	+33 (0)5 62 07 73 51
Décathlon	Michel Aballea	https://www.decathlon.fr/	Villeneuve D'ascq 4 Boulevard De Mons BP 299 59650 Villeneuve D'Ascq	
Giant	Kan Koo	www.giant-bicycles.com	Europarc Pichaury 1330 r Jean R Guillibert Gautier Les Milles 13856 Aix-en-Provence	
Go sport (Go Sport & Bike +)	André Ségura	www.go-sport.com/	17, avenue de la Falaise, 38360 Sassenage	
Holland Bikes	Bart Vos	www.hollandbikes.com/	Holland Bikes - Société Velomotion SAS 24, Rue Firmin Gillot 75015 Paris	+33 (0)1 48 42 11 11
Intersport	Corinne Gensollen	www.intersport.fr/	2, rue Victor-Hugo - BP 500 91164 Longjumeau	+33 (0)1 69 10 82 00
Specialized	Eugene Fierkens	www.specialized.com	Chemin de Presles, 07800 Charmes sur Rhône	
Vélo & Oxygène	Tony Grimaldi	www.cycleurope.fr/	161, rue Gabriel Péri - B.P 108 10104 Romilly-sur-Seine Cedex	+33 (0)3 25 39 39 39

URBAN FURNITURE

Name	Director	Website	Address	Phone number
Abri Plus	Sébastien Gérondeau	www.abri-plus.com/	31 Rue de l'industrie- BP 38 44310 Saint Philbert de Grand Lieu	+33 (0)2 40 78 08 08
Advisaen	Joelle Helio	www.advisaen.fr/	Parc d'activité plaine de Jouques 410 Avenue du Garlaban, GEMENOS B.P 11426 13785 Aubagne Cedex, France	+33 (0)4 42 32 01 32
Advansolar	David LeBreton	www.advansolar.com/	1 Bouvelard Maurice Slama 06200 Nice	+33 (0)4 89 24 63 86
Aguidon Plus	Dominique Fourel	www.aguidon-plus.fr/	27, rue Exelmans BP 20451 78004 Versailles	+33 (0)1 30 24 60 95
Altinnova	Corinne Verdier	www.altinnova.com/	ALTINNOVA SAS F-42160 Bonson Parc Les Plaines	+33 (0)4 77 52 32 88
Bylo	Véronique Lefort	http://bylo.fr	32, av. Gambetta 93600 Aulnay-sous-Bois	+33 (0)1 48 66 04 37
Clear Channel	Philippe Baudillon	www.clearchannel.fr/	4, place des ailes 92641 Boulogne Billancourt Cedex	+33 (0)1 41 86 86 86
Cyclogard	Pascal Vidonne	www.cyclogard.com/	3 Route de Vovray 74000 Annecy	+33 (0)4 50 45 13 45
Emotion system	Jean-Claude Carle	www.emotion-system.com/	52, rue d'Emerainville F- 77 183 Croissy Beaubourg	+33 (0)4 79 25 39 62
JCDecaux	Jean Charles Decaux	www.jcdecaux.fr/	17 rue Soyer 92200 Neuilly-sur-Seine	+33 (0)1 30 79 79 79
Lacroix Signalisation	Vincent Bedouin	www.lacroix-signalisation.com/fr/france/accueil/	8, impasse du bourrelier 44801 Saint-Herblain	+33 (0)2 40 92 37 32
Signature	Philippe Cazes	www.groupe-signature.com/fr	103/105 rue des Trois Fontanot 92022 Nanterre Cedex	+33 (0)1 41 20 31 00
Signaux Girod	Claude Girod	www.signaux-girod.fr/	BP 30004 - Bellefontaine 39400 Morez Cedex	+33 (0)3 84 34 61 00
Urba Design	Jean Pierre Nicoletti	www.urbadesign.com/	25 rue Derrière les Haies 59410 Anzin	+33 (0)3 27 45 17 46
Vel Parc	Guy Daudet	www.velparc.fr/	55 rue de l'Université 75007 Paris	+33 (0)1 45 19 01 98

MOBILITY

Clean Energy Planet	Céline Seckler	www.cleanenergyplanet.com/fr/	333 Chemin Durbec 06410 Biot	+33 (0)4 93 33 73 63
Clear Channel	Philippe Baudillon	www.clearchannel.fr/	4, place des ailes 92641 Boulogne Billancourt Cedex	+33 (0)1 41 86 86 86
Colibree	François Rabasse	www.colibree.eu/	13 impasse de la terre marnée 91190 Gif-sur-Yvette	+33 (0)1 64 46 98 82
Cyclable Entreprises	Jean-Christophe Broggni	www.cyclable-entreprises.com/	14-20, rue Berjon 69009 Lyon	+33 (0)4 81 65 19 15
Cyclez	Charles Poretz	http://cyclez.fr/	3 bis, Bd de la Saussaye 92200 Neuilly-sur-Seine	+33 (0)6 09 18 36 45
Cyvea Prestations	Eric Blanchard	www.cyvea-prestations.fr/	386bis, Bld Jean-Jacques Bosc 33130 Begles	05.56.31.28.26
Flex Bike	Mark Koenig	www.flexbike.fr/	15 rue du Faubourg de Nîmes 34000 Montpellier	+33 (0)4 67 60 29 83
Green On	François Schaub	www.green-on.fr/	62, rue Bobillot 75013 Paris	+33 (0)6 59 21 32 25
Holland Bikes	Bart Vos	www.hollandbikes.com/	Holland Bikes - Société Velomotion SAS 24, Rue Firmin Gillot 75015 Paris	+33 (0)1 48 42 11 11
JCDecaux	Jean Charles Decaux	www.jcdecaux.fr/	17 rue Soyer 92200 Neuilly-sur-Seine	+33 (0)1 30 79 79 79
Smoove	Laurent Mercat	www.smoove.fr/	65 Impasse des Trois Pointes 34980 Saint Gély du Fesc	+33 (0)4 67 67 07 86
Softeebike	Guillaume de La Hossieraye	www.softteebike.com/	16 avenue Simon Vouet 78560 Le Port-Marly	+33 (0)1 39 17 37 88
Vélogik	Franck Bredy	www.velogik.com/	25 rue de Sèze 69006 Lyon	+33 (0)4 37 45 14 68

PASSENGER TRANSPORT

Keolis	Jean Pierre Farandou	www.keolis.com/	20 rue le Peletier 75320 Paris Cedex 09	+33 (0)1 71 32 90 00
Régie autonome des transports parisiens -RATP	Marie-Anne Bacot (intérim)	www.ratp.fr/	54 quai de la Rapée 75599 Paris Cedex 12	+33 (0)1 58 78 20 20
SNCF Régions et intercitys	Alain Le Vern	www.sncf.com/fr	2 place aux Étoiles 93200 Saint Denis	
Transdev	Jean-Marc Janailiac	www.transdev.com/fr/	Immeuble Sereinis, 32 boulevard Galliéni 92130 Issy-Les-Moulineaux	+33 (0)1 74 34 20 00

PARKING

Effia Stationnement	Frédéric Baverez	www.effia.fr/	20 bd Poniatowski 75012 PARIS	+33 (0)1 44 75 18 00
Lyon Parc Auto	Louis Pelaez	www.lpa.fr/	2, place des Cordeliers BP2105 69226 Lyon Cedex 02	+33 (0)4 72 41 65 25
Saemes	Alain Devès	www.saemes.fr/fr	1 rue Léon Cladel 75002 Paris	+33 (0)1 44 82 68 00
Vinci Park	Serge Clemente	www.vincipark.com/	Immeuble Ile de France - Bâtiment A 4 place de la Pyramide 92800 Puteaux/La Défense	+33 (0)1 49 03 15 00

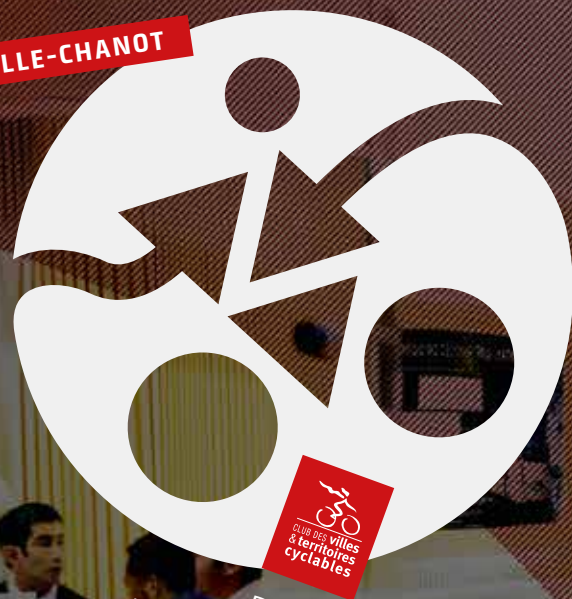
SERVICES

Name	Director	Website	Address	Phone number
INFORMATION SYSTEM				
Cartovélo	Pierre Desage	http://www.cartovelo.com/	Respire SARL 36 route de St Hilaire 79210 Arçais	+33 (0)5 49 35 42 56
Eco Compteur	Christophe Milon	http://www.eco-compteur.com/fr/	4 rue Charles Bourseul 22 300 Lannion	+33 (0)2 96 48 48 81
Geovelo	Benoît Grunberg	http://www.geovelo.fr/	30 rue André Theuriet 37000 Tours	+33 (0)9 50 41 89 83
ECO-MOBILITY				
Transway	Nicolas Tronchon	http://www.transway.fr/	18, rue du Soleillet 75020 Paris	+33 (0)6 76 98 58 77
RESEARCH CONSULTANCY / CONSULTING FIRM				
Adetec	Bruno Cordier	www.adetec-deplacements.com/	86 quai Féron 63150 La Bourboule	+33 (0)4 73 65 94 24
Arep	Patrick Descharrières	www.arep.fr	16, avenue d'Ivry 75647 PARIS Cedex 13	+33 (0)1 57 27 15 00
B2Cycle	Hervé Bellut	www.b2cycle.fr/	20 rue Victor Hugo Boite A33 - 31700 Cornebarrieu	+33 (0)5 34 52 15 38
Cyclclassur	Olivier Aubry	www.cyclclassur.com/	BP 40039, 76240 Le Mesnil-Esnard	+33 (0)9 80 08 50 44
Espace Mobilités électriques	Sophie Charvet	http://espacemobelec.fr/	112 quater rue Marcadet 75018 Paris	+33 (0)1 53 20 09 69
Etik Presse	François Came	http://etik-presse.com/	4 rue Emile Dubois 75014 Paris	+33 (0)1 45 40 01 45
Greenovia	Stéphane Sentis	www.greenovia.fr/	65 rue de Bercy 75012 Paris	+33 (0)1 44 73 75 82
Groupe Chronos	Bruno Marzloff	www.groupechronos.org/	4 rue du Caire 75002 Paris	+33 (0)1 42 56 02 45
Inddigo-Altermodal	Nicolas Mercat	www.inddigo.com/	367, avenue du Grand Ariétaz 73000 Chambéry	+33 (0)4 79 69 89 69
Kisio Analysis	Nicolas Furge	www.kisio.org	20 rue Hector Malot 75012 Paris	+33 (0)1 44 75 12 15
Logicité	Jérôme Libeskind	www.logicites.fr/	32, rue Damremont 75018 Paris	+33 (0)7 77 94 63 02
Mobilidée	Giovannini Giorgio	www.mobilidee.fr/fr/index.html	41 Rue de la Paix 38130 Échirolles	+33 (0)4 80 80 79 28
Mobiped	Benoît Beroud	www.mobiped.com/	10 bis rue Jangot 69007 Lyon	+33 (0)9 51 94 72 80
Neovelo	François Lombard	www.neovelo.fr/	27 rue de Cronstadt 75015 Paris	+33 (0)1 40 43 93 04
Qucit	Raphaël Cherrier	www.qucit.com	Bât. C5, Domaine du Haut Carré 351, cours de la Libération 33405 Talence cedex	+33 (0)5 40 00 33 33
Securitrans	Yvon Nicolas	www.securitrans.fr/	10 rue Saint Marc 75002 Paris	+33 (0)1 40 26 03 33
Trajets verts	Sabine Arrondelle	www.trajetsverts.com/	13 ter rue de l'église 91430 vauhallan	+33 (0)6 73 91 81 75
EVENTS ORGANIZERS				
Amaury Sport Organisation	Jean Etienne Amaury	www.aso.fr	253, quai Stalingrad 92130 Issy-les-Moulineaux	01 41 33 14 00
AMC promotion	Jean-Claude Giroit	www.mondial-automobile.com/contact/	39, av. Franklin-Delano-Roosevelt 75008 Paris	01 56 88 22 40

26^e Rencontres nationales du transport public

21^e CONGRÈS DU CLUB DES
VILLES ET TERRITOIRES CYCLABLES
ESPACE MOBILITÉS ACTIVES

MARSEILLE-CHANOT



PLUS D'INFOS SUR
www.villes-cyclables.org

Marseille
10-12 octobre 2017

L'ÉVÉNEMENT NATIONAL DE LA MOBILITÉ

Organisées par

GIE Objectif transport public

Groupement des Associations Responsables de Transport GART | UTP Union des Transports Publics et Ferroviaires

www.rencontres-transport-public.fr



CLUB DES VILLES ET TERRITOIRES CYCLABLES

33 rue du Faubourg Montmartre
75009 Paris | France

info@villes-cyclables.org | www.villes-cyclables.org