



PAYS D'AIX

Atelier de l'Environnement

CPIE du Pays d'Aix

Démarche innovante d'accompagnement pour la mise en œuvre de Plans de Déplacements d'Établissements Scolaires

Rencontre nationale 2018 du Club des villes et territoires cyclables

14 mars 2018





PAYS D'AIX

Atelier de l'Environnement

CPIE du Pays d'Aix

Démarche innovante d'accompagnement pour la mise en œuvre de Plans de Déplacements d'Établissements Scolaires

Elodie GOUARDIN

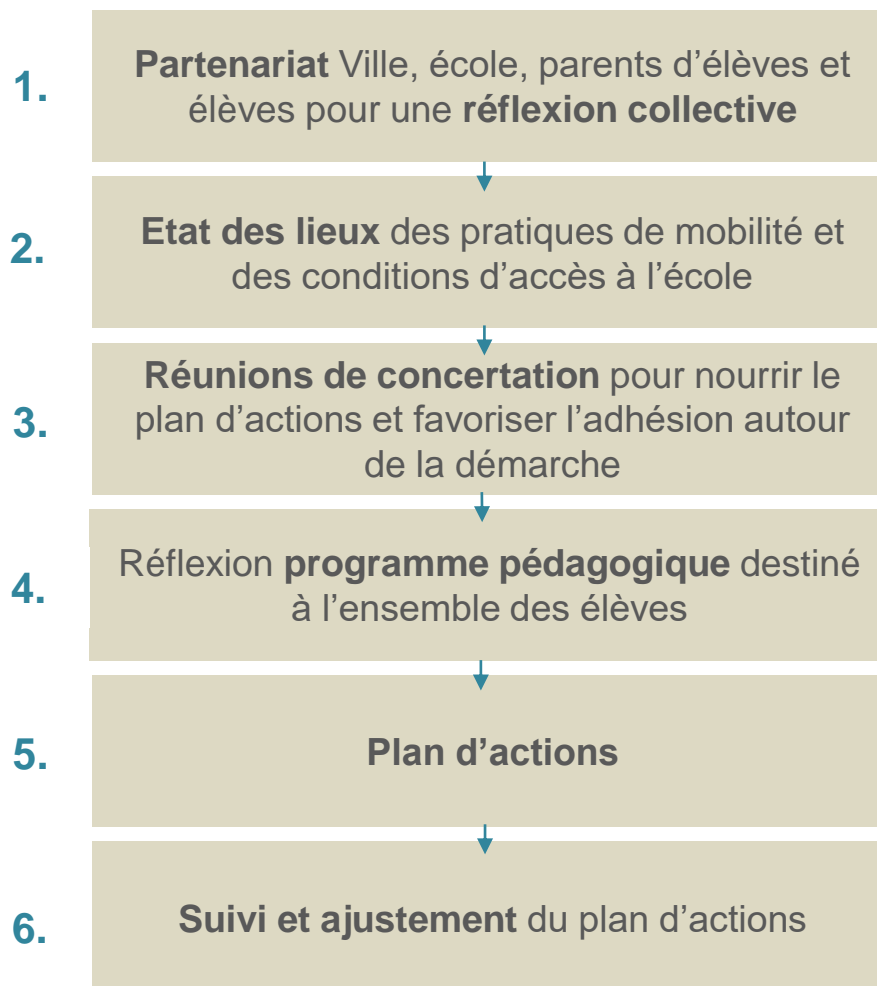
Chargée de projet Mobilité Durable
CPIE du Pays d'Aix

Elise TRIVELLY

Chargée de mission DvIpt Durable
Dir. Energie Environnement
Ville d'Aix en Provence



Rappel de la méthodologie ADEME - CEREMA*



La concordance de plusieurs objectifs

Des enjeux forts pour le territoire métropolitain et les générations futures

- En matière de qualité de l'air et de santé publique
- En matière de déplacements et de cadre de vie

Des projets développés par le CPIE du Pays d'Aix en matière d'éco-mobilité

- Coordinateur régional pendant 5 ans du dispositif « Marchons vers l'école en PACA »
- Acteur dans l'application de la mesure PDES dans le cadre des PPA en PACA
- Recherche d'un territoire pilote pour expérimenter une boîte à outils dédiée à la mobilité durable

Une politique globale en faveur des alternatives à la voiture menée par la Ville d'Aix

- PPA : territoire soumis à un Plan de Protection de l'Atmosphère
- PDA : Plan de Déplacements Administration des agents de la Ville d'Aix lancé en 2013
- PDES : une vingtaine d'établissements scolaires « obligés »
- Plan Local de Développement Durable initié en 2016
- Ville adhérente au CVTC depuis 2009, Schéma Directeur cyclable et PAVE adoptés en 2013

Un parti pris pour l'innovation

- Dans le montage de l'équipe projet (des services moteurs de la Ville, une école pilote, une start-up, une association, des partenaires techniques)
- Un volet numérique/digital dans la boîte à outils (Cf. Smart City)

Deux projets en un

1. L'accompagnement à la mise en œuvre de PDES auprès de la Ville d'Aix

Objectifs

- Accompagner, former et sensibiliser la sphère scolaire sur les enjeux locaux en matière de qualité de l'air et de mobilité durable en accompagnant le changement de comportement,
- Permettre de développer et de tester en parallèle une « boîte à outils » dédiée à la mobilité durable,
- Favoriser le passage de relais avec la Ville pour la rendre autonome sur le déploiement du dispositif.

2. La conception d'une boîte à outils dédiée à la mobilité durable

Objectifs

- Créer un outil interactif et modulable qui permet de sensibiliser et d'engager une réflexion sur les enjeux liés à la mobilité et les comportements citoyens,
- Apporter de la connaissance et une aide à la recherche de solutions adaptées,
- Permettre de développer et de tester la « boîte à outils » dans le cadre de l'accompagnement pour la mise en œuvre de PDES et sur d'autres publics adultes (exemple : PDA).

Principe de fonctionnement de la mission

ANNÉE 1 (2017 - 2018)

Accompagnement PDES - École pilote des Floralties

Phase de préparation

- > Définition des objectifs et structuration du projet
- > Montage de l'équipe projet



Phase projet

- Élaboration du diagnostic
- Animation de la concertation
- Réalisation du plan d'actions
- Mise en œuvre des actions
- Conception de programmes pédagogiques
- Conception d'un plan de communication

ANNÉE 2 (2018 - 2019)

- > Suivi PDES - École pilote
- > Déploiement sur de nouveaux établissements

PDES pilote

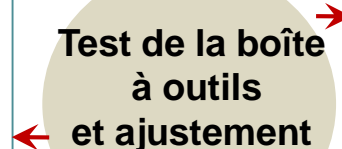
Poursuite de la mise en œuvre



Déploiement 2 nouvelles écoles/groupes scolaires

- Présentation du dispositif
- Formation des équipes
- Conseils: plan de communication et programme pédagogique

Test de la boîte à outils et ajustement technique



Calendrier des étapes réalisées

Période	Action réalisée
Septembre 2015	Amorces des discussions pour développer des actions autour de la mobilité
Juillet 2016	Première rencontre et élaboration du dispositif (technique et financier)
Février 2017	Adoption de la Convention pluriannuelle d'objectifs 2017-2019
Avril 2017	Réunion de lancement avec l'équipe projet
Juin - Juillet 2017	Réunions de préparation avec les différents services: communication, éducation, informatique, etc.
Septembre - Octobre 2017	Diagnostic (étude terrain, enquête, géolocalisation)
Décembre 2017	Concertation avec les parents d'élèves
Février 2018	Mise en œuvre des premières actions

Quel partenariat ? Qui participe ?



Ville - coordination générale des différents services

Services concernés: environnement, éducation, DSI, infrastructures, périscolaire, communication, police municipale, inter-générationnel, etc.



Ecole - participation au projet dans sa globalité. Coordination de l'équipe pédagogique et implication des parents et des élèves. Développement d'un programme pédagogique.



Parents et élèves - participation au diagnostic, propositions pour le plan d'actions, mise en œuvre de certaines actions.



Education Nationale - suivi du projet dans sa globalité. Veille à la cohérence et à la conformité. Accompagnement pour le développement d'un projet d'école et la mise en œuvre de certaines actions.



Autres structures locales (associations, centres sociaux...)
participation dans la mise en œuvre de certaines actions.



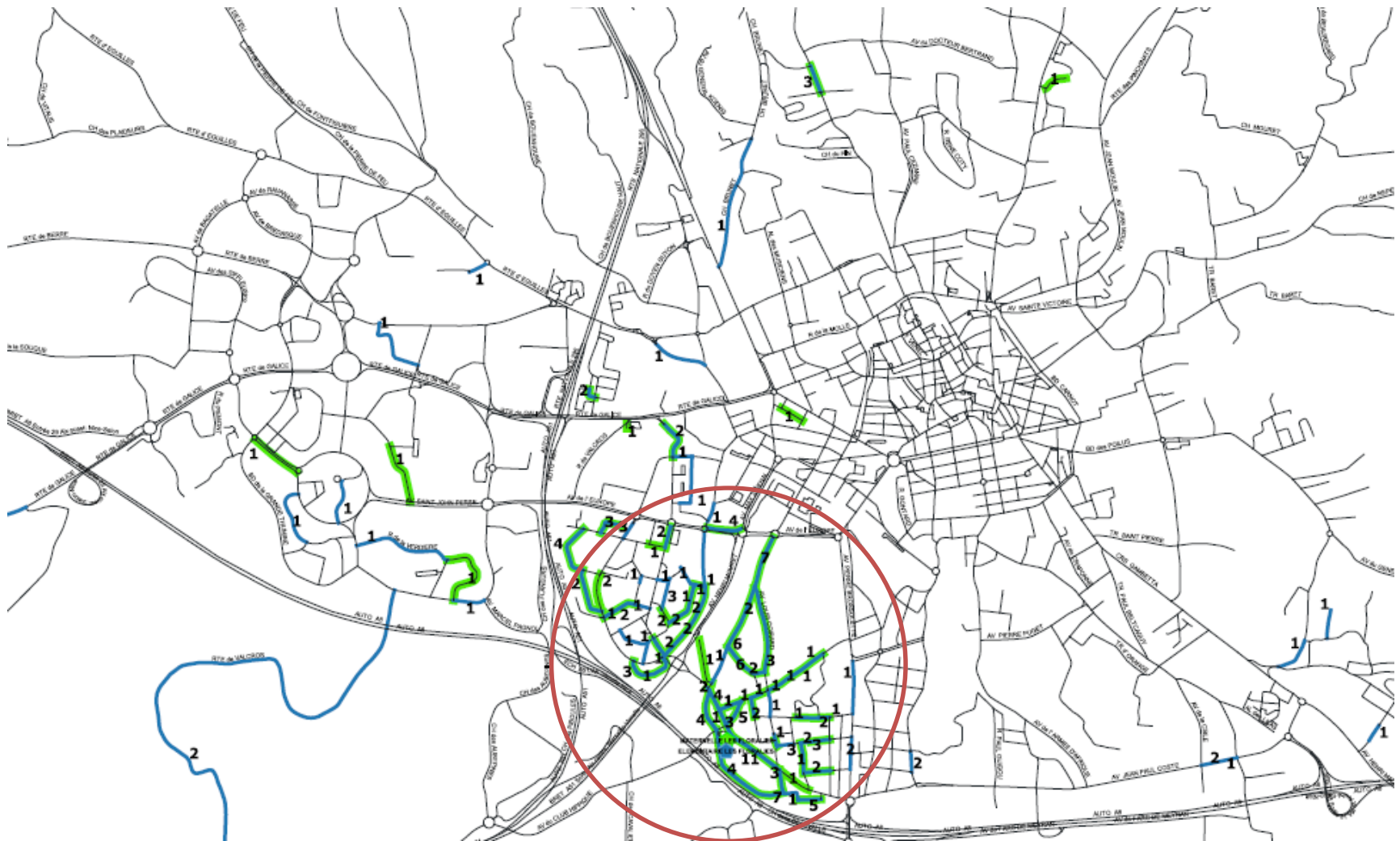
ADEME - soutien technique et financier



CPIE du Pays d'Aix - pilotage général de la mission

Diagnostic – Géolocalisation des élèves

- **262 élèves** dont 100 en maternelle et 162 en élémentaire (données septembre 2017 ville d'Aix)
- Une répartition des élèves **concentrée sur un secteur**



Diagnostic - Problématiques rencontrées



Av. Jean Giono



Rue de la Figuière



Rue de Savary







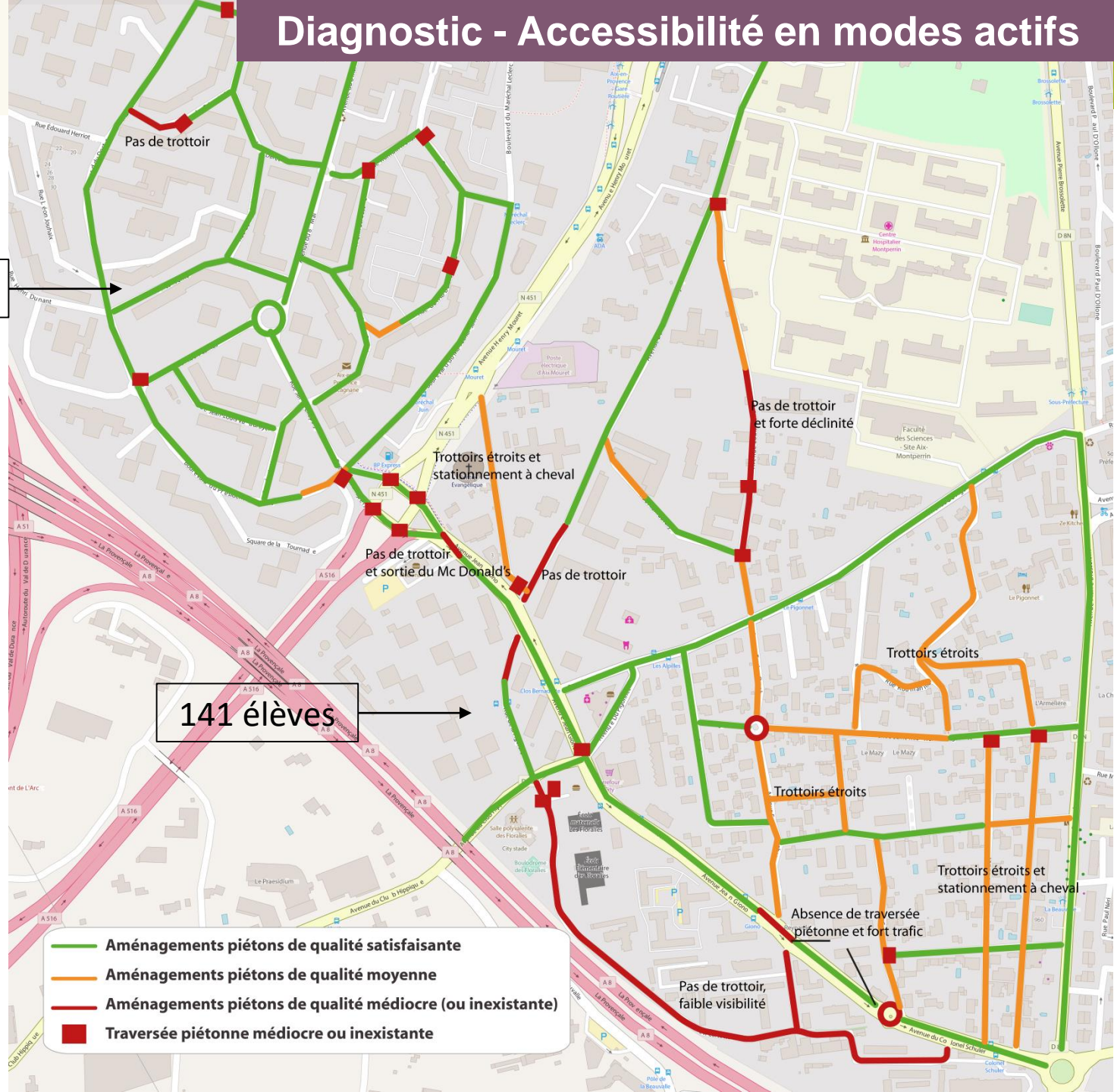
Avenue du Pignonnet

Diagnostic - Accessibilité en modes actifs

51 élèves

141 élèves

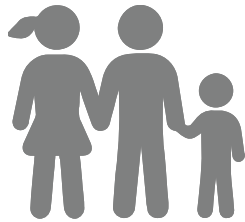
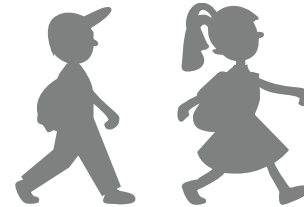
-  Aménagements piétons de qualité satisfaisante
-  Aménagements piétons de qualité moyenne
-  Aménagements piétons de qualité médiocre (ou inexistante)
-  Traversée piétonne médiocre ou inexistante



Qui?

112 réponses 43%

68 réponses 35%



Plan de Déplacements d'Établissement Scolaire (P.D.E.S.) - Questionnaire destiné aux parents d'élèves

Pour une meilleure qualité de vie dans notre quartier et en cohérence avec le Plan de Protection de l'Atmosphère qui impose aux groupes scolaires de plus de 200 élèves de mettre en place un P.D.E.S., la Ville d'Aix met une démarche pilote auprès du groupe scolaire des Floriales de la rentrée 2017. Le P.D.E.S. étudie les déplacements domicile-école réalisés par les parents et vise à réduire les impacts des déplacements en voiture (enroulement, pollution, bruit, sécurité, carte de vie...), en favorisant les modes de transport alternatifs (vélo, trottinette, marche, vélo cargo, vélo à assistance électrique, etc.), en proposant des solutions concrètes pour améliorer les déplacements domicile-école (parking, car-pooling, etc.).

L'école sera accompagnée durant toute l'année scolaire pour rechercher des solutions plus simples et favorisant de nouvelles habitudes de mobilité. C'est pourquoi votre participation est essentielle !

Aussi, nous vous remercions de bien vouloir consacrer quelques minutes pour répondre à ce questionnaire et de le retourner dans le cadre de la date de retour de votre école avant le **15 octobre 2017**.

L'équipe projet P.D.E.S. de la Ville d'Aix, l'école des Floriales et le CRP du Pays d'Aix

* C'est un groupe d'élèves, conduit par des parents bénévoles, effectuant le trajet des zones d'habitation jusqu'à l'école à pied, à vélo, à trottinette ou à vélo cargo à des heures fixes, à cet usage pour être rejoint en prolongeant la durée des trajets.

* Question obligatoire

1. Dans quel secteur résalez-vous à Aix ?
- Péronnet
 - Jean Doron
 - Henri Mounier
 - Clos-Hugues
 - Port de l'Arc
 - La Ferrière
 - Centre-ville
 - Brasserie
 - Montagne
 - Petit Centre
 - Autre :
2. En quelle(s) école(s) ?
- Floris
 - Mouton
 - Girardin
 - CP
 - CE1
 - CE2
 - CM1
 - CM2
3. A quelle(s) école(s) ?



Les écoles maternelle et élémentaire les Floriales ont été retenues comme établissements pilotes pour le lancement de la démarche PDES réalisée à terme sur une vingtaine d'établissements d'Aix en Provence.

Le PDES vise à améliorer les déplacements domicile-école en réduisant l'impact des déplacements motorisés et en améliorant la qualité de vie autour du groupe scolaire. La démarche se déroulera sur l'année scolaire 2017/2018 afin d'aboutir à des actions concrètes. Durant cette période, parents et élèves seront sollicités afin de faire connaître leurs pratiques de déplacements et participer à la proposition d'actions pour l'école.

SANS ATTENDRE DONNEZ VOTRE AVIS EN RESPONDANT A QUELQUES QUESTIONS
VIA LE LIEN : <https://goo.gl/aH5R32>



OU FLASHEZ-MOI

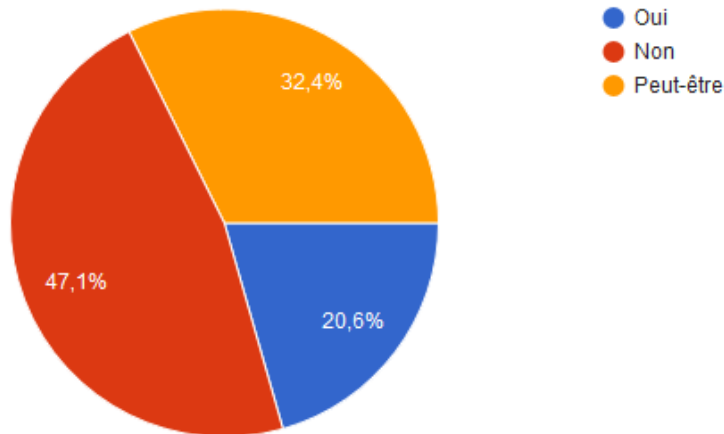


Quelles conditions de déplacements ?

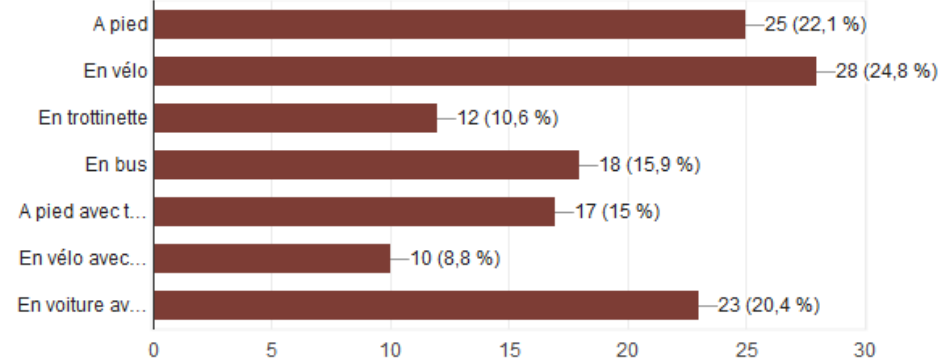
- 7 élèves sur 10 habitent à moins de 1 km de l'école
- 8 minutes seulement en moyenne pour venir à l'école
- 9 élèves sur 10 sont accompagnés pour se rendre à l'école

Quelles possibilités d'évolution?

Modifier vos habitudes de déplacements pour amener vos enfants à l'école vous paraît-il envisageable?

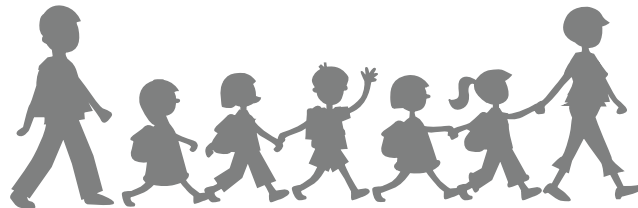


Souhait des enfants pour venir à l'école



Principaux modes envisagés par les parents

51%



44%



18%



Plan d'actions

DOMAINE	ACTIONS
VÉLO & TROTTINETTE	Développer les aménagements cyclables sur les principaux axes d'accès à l'école
	Aménager du stationnement pour les cycles dans l'école
	Aménager du stationnement pour les cycles à proximité de l'école
	Proposer du stationnement pour les trottinettes dans l'école
MARCHE	Identifier les points de conflits piétons et prioriser les aménagements nécessaires
	Encourager la marche vers l'école en développant le co-piétonnage
	Proposer un jalonnement piéton vers l'école
	Encourager la marche vers l'école en développant un pédibus
	Proposer une application d'aide au fonctionnement du pédibus
PROJET PÉDAGOGIQUE	Elaborer un projet d'école sur les déplacements
	Mettre en place un challenge annuel éco-mobile
	Organiser une formation de permis piéton/vélo aux élèves
AUTRES	Pallier au stationnement illicite devant l'école
	Avancer le passage piéton sur l'avenue du Club Hippique dans le sens J. Giono/Club Hippique
	Poster des agents de sécurité sur la traversée piétonne devant l'école

Les premiers enseignements et les points en question : côté VILLE

Au delà du projet PDES pilote, « automatiser » le déploiement des PDES et maintenir la synergie interservices

- Services partenaires : Infras/bâtiments/police/jeunesse/sports/éducation/périscolaire/com./DSI...
- Nouvelles pistes : inter-générationnel, services civiques, politique de la ville...

Une question d'animation et de portage plus que de moyens financiers

- Des dispositifs existants : attestation de sécurité routière par la PM/interventions de l'Eduteur Territorial en EPS/Programme Apprendre pour Agir/programmes sur l'Air de l'ASQA AirPACA...
- Des programmes de travaux existants à mobiliser et coordonner : PAVE, crédits modes actifs, travaux de bâtiments dans les écoles, crédits Dvlpt Durable et Smart City...

Une forme de collaboration fructueuse collectivité / association à pérenniser

- Dispositif intéressant des conventions pluriannuelles d'objectif à renouveler, en réflexion avec d'autres
- Amélioration continue de la boîte à outils pour la sensibilisation, le diag. et la mise en œuvre des PDES
- Poursuite de l'accompagnement et du suivi des PDES, dimension évaluation ?

S'approprier les innovations et mettre le « Smart » au service du projet

- Acculturation des services et écoles au monde « smart » : applications, TNI, ENT...
- Automatiser en partie le diagnostic (géolocalisation, calcul d'itinéraires, bilan GES...)
- Questions de la propriété intellectuelle à approfondir et de respect de la vie privée

Les premiers enseignements et les points en question : côté CPIE

Au delà du projet pilote...un dispositif à dupliquer

- Transmission de la méthodologie et des outils pour rendre la collectivité autonome
- L'initiative de conception d'une boîte à outils pour faciliter l'animation des démarches
- Mobilisation des acteurs locaux sur la problématique de l'éco-mobilité scolaire

Une collaboration fructueuse collectivité / association à développer

- Des difficultés à l'amorçage pour un bon fonctionnement aujourd'hui: fédérer les forces vives
- De nouvelles habitudes de projet à prendre avec le co-pilotage. Pourquoi se priver d'une formule gagnant/gagnant ?
- De nouveaux types de partenariats à faciliter (collectivités, entreprises, associations, citoyens, etc.)



PAYS D'AIX

Atelier de l'Environnement

CPIE du Pays d'Aix

Merci de votre attention...

Elodie GOUARDIN

Chargée de projet Mobilité Durable
CPIE du Pays d'Aix

e.gouardin@cpie-paysdaix.com

Elise TRIVELLY

Chargée de mission Dvlpt Durable
Ville d'Aix en Provence

TrivellyE@mairie-aixenprovence.fr

