

« Déployer la solution vélo partout »

Appel à projets Vélo et Territoires

ADEME





Lancement du Plan Vélo:

- ⇒ Objectif: 9% de part modale du vélo d'ici 2024
- ⇒ 4 axes structurants: Sécurité, Sureté, Cadre incitatif et culture vélo
- ⇒ Fonds Mobilités Actives: 350 M€ sur 7 ans
 - ⇒ Accélérer et amplifier les projets de création d'axes structurants
 - ⇒ Résorber les discontinuités et les coupures, notamment celles liées au domaine de l'Etat

Dotation de soutien à l'investissement local:

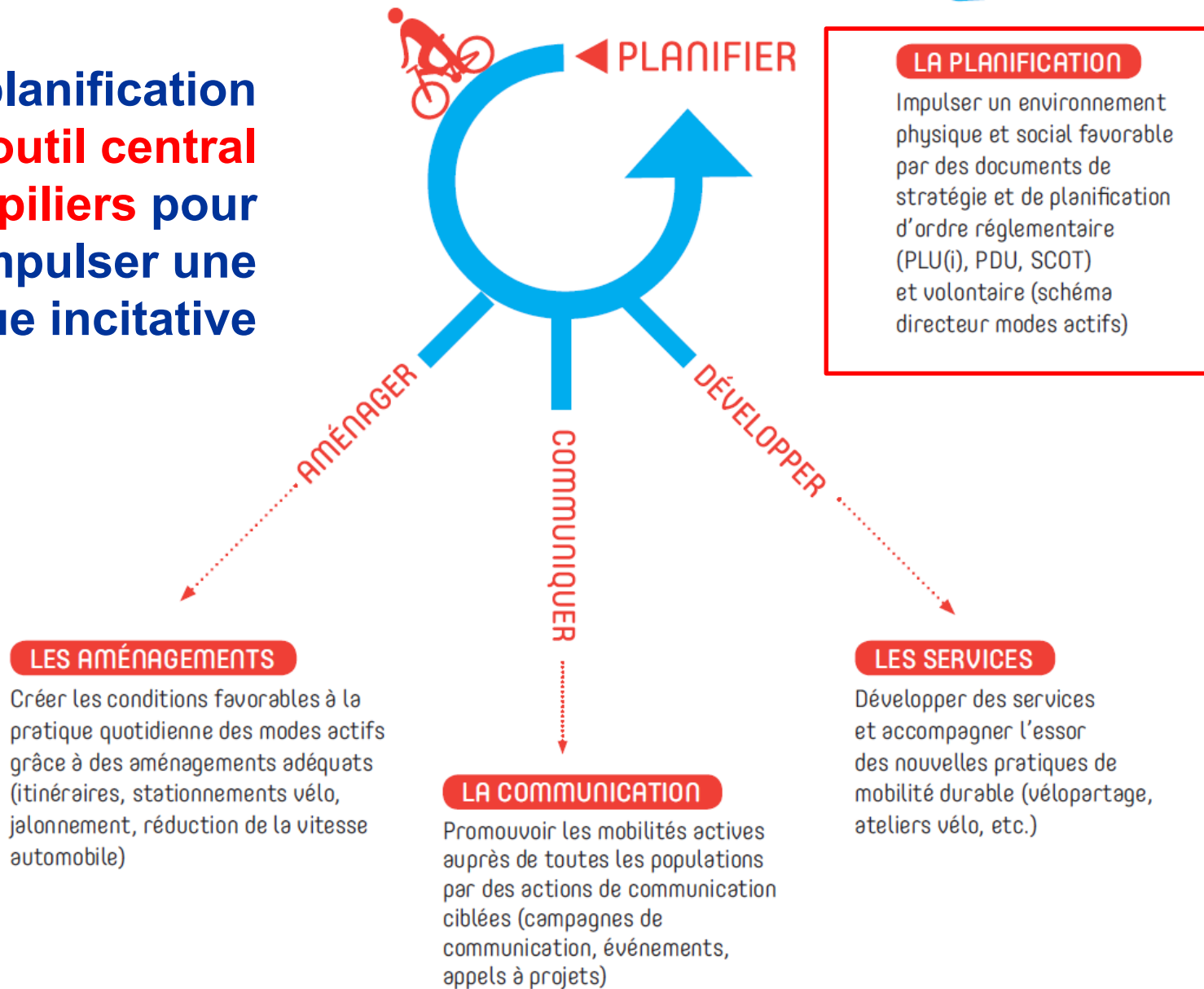
- ⇒ 100M€ par an pour le développement d'infrastructures de mobilité

DÉVELOPPER LES MODES ACTIFS

SUR LES TERRITOIRES

ÉTAPE PAR ÉTAPE

La planification
outil central
+ 3 piliers pour
impulser une
politique incitative





Objectif :

Accompagner les territoires afin de leur permettre **d'anticiper** la mise en œuvre du plan vélo, de mobiliser la dotation de soutien à l'investissement sur des projets d'infrastructures cyclables aboutis et plus globalement de soutenir les territoires dans le cadre de la **définition** et de la mise en œuvre de leur **politique cyclable**.



- Périimètre : vélo
 - ➔ Les micro-mobilités ne sont pas concernées
- Durée de projet : maxi 36 mois
- Enveloppe : 2 millions €
- Date 1^{er} relevé : 10/12/2018
- Date 2^e relevé : 11/02/2019

3 axes pour l'AAP



Seuls ou cumulés

- **Axe 1 : Aides aux études**
 - études de planification stratégique/schéma directeur vélo
 - maîtrise d'ouvrage pré-opérationnelle
 - maîtrise d'œuvre opérationnelle sur des itinéraires complexes
 - > **Cadre minimum à respecter : contenu/gouvernance/plan d'investissement**
 - « des études pour maximiser le passage à l'acte effectif du territoire »
 - > [Appui sur le cahier ressources modes actifs ADEME, 2016](#)

- **Axe 2 : Aides à l'expérimentation de services vélo**
 - Dans les territoires non pourvus
 - Soutien au développement de services innovants
 - > **Appui sur l'étude Services vélo ADEME, 2016**
 - <https://www.ademe.fr/etude-devaluation-services-velos>

3 axes pour l'AAP



Seuls ou cumulés

Axe 3 :

- Démarche cyclable intégrée
 - ➔ Aide au recrutement de chargé de mission (contractuel)
 - ➔ Chargé de mettre en œuvre le plan vélo, les actions de communication, le développement des services...

- Campagnes de communication grand public / focus jeunes publics

Nota : les candidatures aux axes 2 et 3 sont soumises au fait de disposer d'un schéma directeur validé par les instances ou de candidater également à l'axe 1



Territoires cibles de l'AàP:

- Territoires ruraux
- Périphéries des communautés urbaines ou des Métropoles

Traduction : Sont éligibles

- Toutes les communes de moins de 100 000 habitants
- Tous les EPCI de moins de 250 000 habitants dont la ville la plus peuplée fait moins de 100 000 habitants
- *Les EPCI pour des projets concernant exclusivement une ou des communes de moins de 100 000 habitants*
- *Les Départements pour des projets concernant exclusivement une ou des communes de moins de 100 000 habitants*

L'axe 1 est privilégié pour les territoires de moins de 100 000 habitants.



- **L'enjeu local**
 - ➔ La cohérence avec les spécificités et ambitions locales, la pertinence de l'échelle territoriale, la cohérence avec les infrastructures existantes ; la place du projet dans la stratégie mobilité du territoire ;
 - ➔ L'ambition du projet et la mobilisation des parties prenantes (élus, moyens) ;
 - ➔ La qualité du projet, de la gouvernance et de l'organisation projetée ;
- **Les bénéfices attendus en termes de transition écologique et énergétique**
 - ➔ Objectif de report modal ;
 - ➔ Efficience du projet au regard des distances entre les principaux pôles générateurs de déplacements ;
 - ➔ Les modalités d'évaluation prévues
- **Le juste calibrage du projet**
 - ➔ La justification du programme de travail ;
 - ➔ L'adaptation des moyens mis en œuvre à la conduite du projet,
 - ➔ la justification du montant de l'aide demandée et l'effet incitatif de l'aide

Outils et accompagnement



● Texte de l'Appel et dossier de candidature:
<https://appelsaprojets.ademe.fr/aap/VELO2018-71>

The screenshot shows the ADEME 'Appels à Projets' platform. At the top left is the ADEME logo. On the right, there is a 'Se connecter' link. The main header reads 'ADEME Appels à projets Plateforme de dépôt et suivi de projets'. Below this, there are logos for ADEME and the French Republic. A central box features a lightbulb icon and the text 'APPEL À PROJETS'. To the right, a 'Appel en cours' box displays a calendar icon, the text 'Appel en cours', a red bar with 'DATE DE CLÔTURE : 10/12/2018 12:00:00 (HEURE DE PARIS)', and two buttons: 'DÉPOSER UN DOSSIER' and 'M'INFORMER DES ÉVOLUTIONS'. The main content area includes a 'NATIONALE' tag, the date 'Date d'ouverture du dépôt des dossiers : 09/10/2018 15:19:55', and the title 'AAP Vélo & Territoires'. The text describes the call as part of a 'démarche d'accompagnement des territoires dans la définition et la mise en œuvre de leur politique cyclable', targeting 'territoires de moins de 250 000 habitants' for the 'Plan Vélo'. It lists three axes, with 'Axe 1 : Soutenir la construction d'une stratégie de développement d'aménagements cyclables via le financement d'études' highlighted.



- Pour toutes questions : AAPVELO@ademe.fr
 - ➔ Mise en relation avec la Direction Régionale ADEME

- Modalités de candidature :
 - ➔ Rencontre de pré-dépôt/échange avec référent territorial
 - ➔ Candidature en ligne via la [plateforme ADEME](#)
 - ➔ Sélection des projets en commission nationale
 - ➔ Contractualisation avec la DR ADEME

Merci de votre attention!

elodie.trauchessec@ademe.fr

