

ATELIER

Encourager la mobilité active au travail : des outils au service des entreprises et des collectivités

Emilie DUBOIS

Région Ile de France
Direction des transports

LE CONTEXTE FRANCILIEN

L'Île-de-France compte,

12,1 millions d'habitants.

La population francilienne continue à croître.

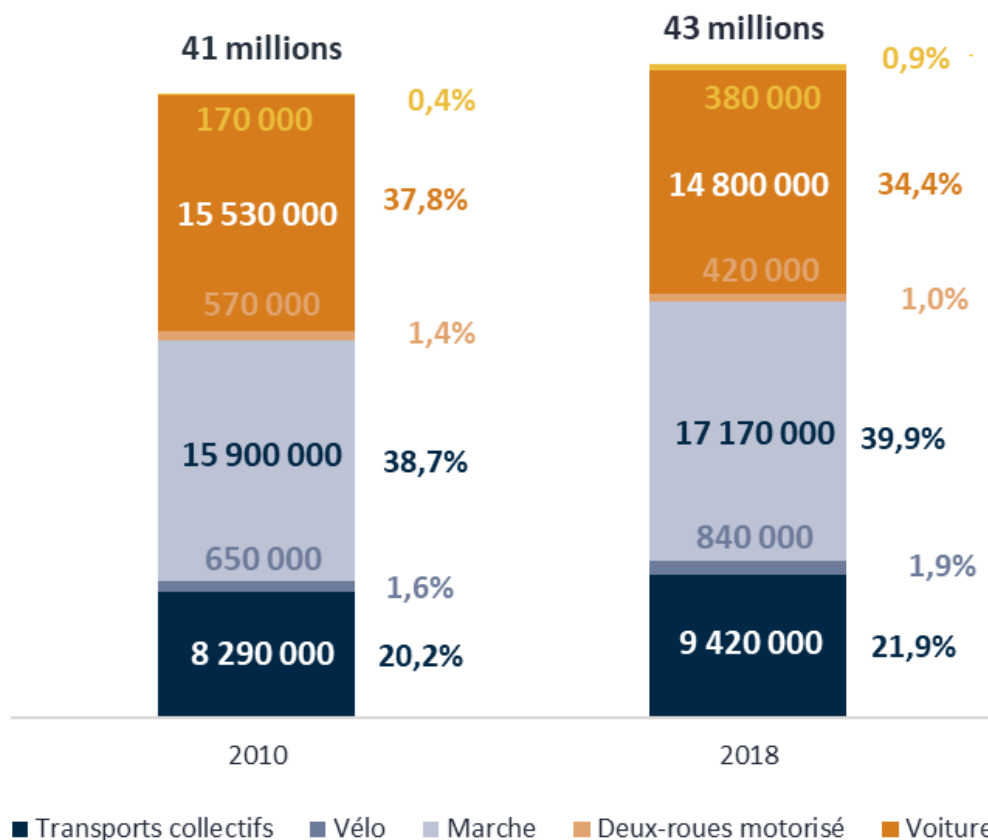
5,7 millions d'emplois répartis à parts égales entre Paris, la petite et la grande couronne.

Croissance des emplois au cœur de l'Île-de-France, de plus en plus de cadres.

Et en 2018,

43 millions de déplacements tous modes confondus.

LES EVOLUTIONS



Les déplacements à pied augmentent de 8 %, ceux à vélo de près de 30 %.

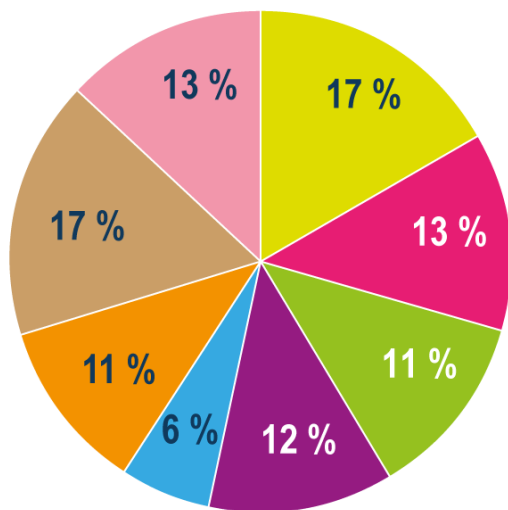
Pour l'ensemble des modes actifs, c'est donc une croissance de près de 9%.

En moyenne un Francilien fait **3,8 déplacements par jour**, passe **1h30** à se déplacer et parcourt **18 kilomètres**.

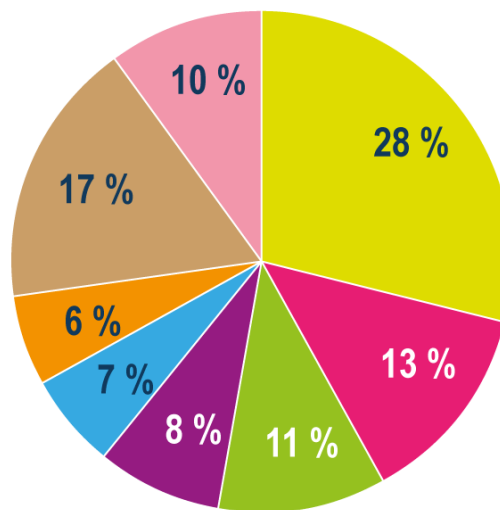
LES DEPLACEMENTS LIES AU TRAVAIL

Le travail, une part conséquente du temps passé à se déplacer

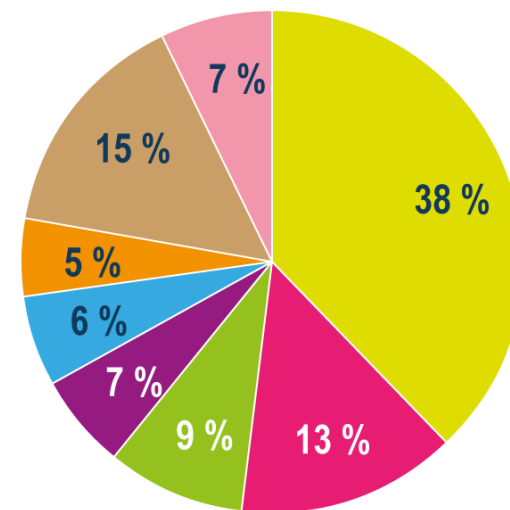
EN NOMBRE
DE DÉPLACEMENTS



EN DURÉE
DES DÉPLACEMENTS



EN KILOMÈTRES
PARCOURUS



 Domicile ↔ Travail

 Travail ↔ Autres

 Domicile ↔ Études

 Domicile ↔ Affaires personnelles, autres

 Domicile ↔ Achat

 Domicile ↔ Accompagnement

 Domicile ↔ Loisir / visite

 Autres motifs

LES DEPLACEMENTS A VELO

En Ile-de-France, **840 000 déplacements** à vélo en 2018.

C'est **1/3 de plus** qu'en 2010.

A ces déplacements, s'ajoutent 90 000 déplacements trajets combinés avec les transports collectifs.

40 % des déplacements à vélo sont liés au travail mais la part de ce mode est de seulement 4% de l'ensemble des déplacements domicile – travail.

L'ACTION REGIONALE

La révolution dans les transports engagée par l'exécutif régional vise à répondre aux besoins de mobilité de l'ensemble des Franciliennes et Franciliens afin de concilier **excellence environnementale** et **performance économique** au service des territoires.

Ainsi, en complément des actions menées sur les transports collectifs ferrés, il s'agit de redonner à la route toute sa place dans la politique régionale de transport afin d'en faire un **outil moderne** et de favoriser les **usages vertueux**:

⇒ Plan vélo

⇒ Plan route « anti bouchon »

⇒ Actions sécurité routière

LE PLAN VÉLO RÉGIONAL

Un potentiel fort : À peine 2% des déplacements franciliens recourent au vélo alors que la majorité des trajets s'effectue sur des distances inférieures à 5 km

Des enjeux multiples: mobilité, congestion, mais aussi santé, économie...

Objectifs :

- **Triplement** de la pratique d'ici 2021 avec **2 millions de déplacements** tous les jours
- Soutien aux politiques cyclables du **quotidien**, visant à faire **basculer les territoires** au vélo

Principes d'action :

Se concentrer sur la pratique utilitaire du quotidien en traitant toutes les attentes: **infrastructure, stationnement, services et promotion.**

Un **dispositif de droit commun**: ciblant les collectivités.

Un **appel à projets** lancé en 2018: autour d'une ou plusieurs **zones d'emplois** et d'éducation, de quartiers de gares à forts enjeux régionaux, intégrant **l'ensemble des besoins des usagers** (maillage, stationnement, jalonnement, services...) et **l'ensemble des acteurs.**

LE FINANCEMENT DES PLANS DE MOBILITÉ

L'action pour les plans de mobilités s'insère dans une vision plus large (Plan Route anti bouchon) de promotion de nouveaux usages de la route, pour optimiser l'infrastructure existante.

Elle participe au **financement des plans de mobilité** visés par l'article L. 1214-8-2 du code des transports, à condition qu'il s'agisse de **plans inter-entreprises**.

Le financement s'applique :

- Aux **études** et plans d'actions mis en œuvre dans le cadre des PDIE
- Aux dépenses **d'investissement** et de **fonctionnement**
- Taux maximum de **50%** de la dépense portée par le maître d'ouvrage (hors subventions provenant de tiers)

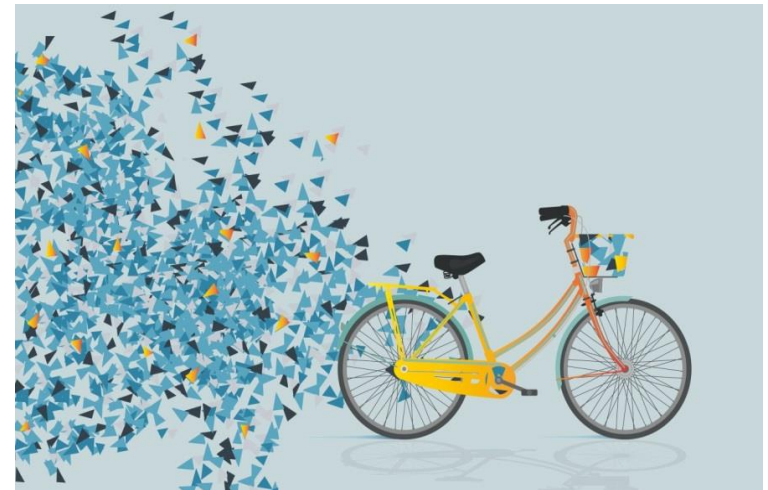
*Près d'1M€ investis pas la Région entre 2017 et 2019 / **265 000 emplois et étudiants concernés**.*

Quelques de plans soutenus: SNECMA/Genopole/CHSF; Cergy Horloge; Béthunes Vert Galant Epluches; R'Pro'Mobilité (ADP Roissy); Université Paris Sud...

MISE EN RELATION DES ACTEURS DES TERRITOIRES

La Région soutient l'**action des entreprises** en faveur du vélo qui peut s'appuyer sur les orientations en matière de:

- Circulations internes à l'établissement
- Choix adapté des équipements et entretien
- Formation
- Equipements de protection individuelle
- Sensibilisation et communication



Et permet d'engager la mise en relation et la concertation avec les différents **acteurs du territoire**, que la Région accompagne dans le cadre de son **Plan vélo**.

PRO'MOBILITÉ: UN RÉSEAU DE PARTENAIRES ENGAGÉS



Pro'Mobilité c'est un lieu d'échange et de partage d'expertises, un appui méthodologique et un centre de ressources opérationnelles.

Qui a pour objectif de :

- **Développer et promouvoir** les plans de Mobilité
- **Rassembler et mobiliser les acteurs franciliens** dans une dynamique d'échanges et de coopération
- **Valoriser** les démarches et les acteurs impliqués
- **Soutenir et renforcer les échanges** entre établissements engagés
- Inscrire et animer les thèmes liés à l'écomobilité au conseil en mobilité

PRO'MOBILITÉ: UN RÉSEAU DE PARTENAIRES ENGAGÉS

Ce réseau s'articule autour :

- d'organismes **partenaires** (*Région Île-de-France, IdFM, ADEME Île-de-France, DRIEA, CCI Paris Île-de-France, Institut Paris Région, et CRAMIF*),
- d'un réseau de **conseillers** en mobilité dans les territoires,
- de **ressources** : études, documents pédagogiques,
- d'**outils d'animation** : un site internet, un évènement annuel, des formations au conseil en mobilité

EXEMPLES DE REALISATIONS SOUTENUES

PMIE Béthunes Verts Gallant Epluches

Des aménagements



77% des salariés viennent en voiture,
15% en TC et 1% en vélo...
et 20% habitent à moins de 5 km de leur
lieu de travail

Des actions de sensibilisation



DES OUTILS POUR DEVELOPPER LE VELO

Des outils disponibles sur le site internet Pro'mobilité

Un **argumentaire** en faveur du vélo

Des **fiches**

Le challenge mobilité

Le guide employeur

La responsabilité de l'employeur

Les services liés au vélo

Valoriser la pratique du vélo

Les équipements pour les vélos

Des **guides pratiques**

Retours d'expérience : flotte de vélo



Merci de votre attention

Ressources:

<http://www.promobilite.fr>

(site internet en refonte – lancement nouvelle version: fin 2019)

Contact :

Emilie Dubois

Région Ile-de-France

Direction des Transports

Service pôles et voiries

Emilie.dubois@iledefrance.fr