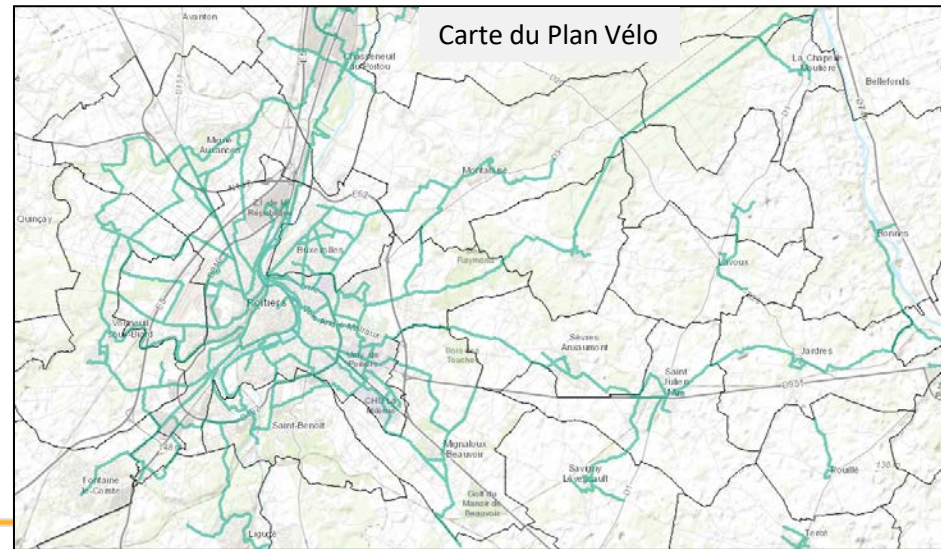
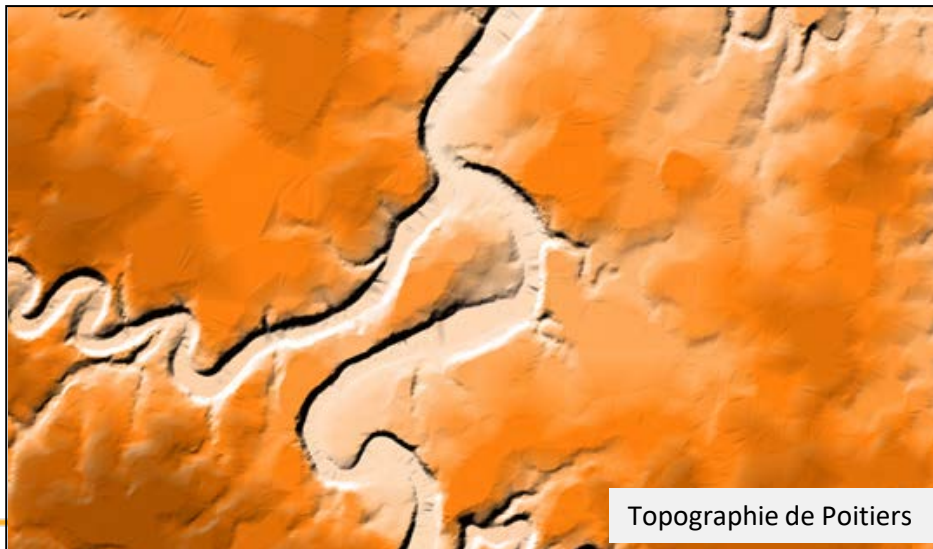
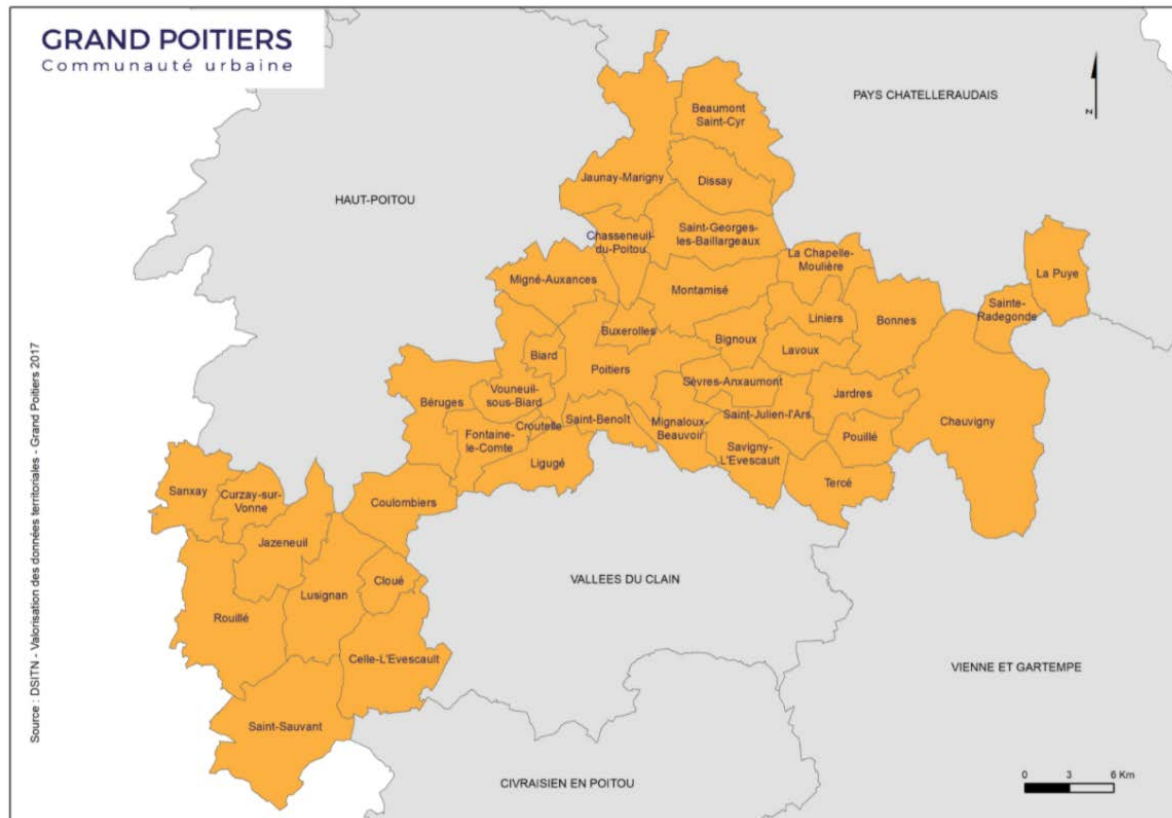


# LES SERVICES VELO ENGAGES PAR GRAND POITIERS

**GRAND POITIERS**  
Communauté urbaine

# PRESENTATION DE GRAND POITIERS

- Communauté urbaine de 40 communes
- 194 068 habitants
- 25 000 étudiants
- Plan Vélo depuis 2003
- Un relief prononcé notamment à Poitiers: pentes de 5 à 8% entre le centre-ville et les quartiers environnants





## **CAP sur le Vélo:**

- Un service de location de vélos créé en 1998
- 7 agents représentant 6 ETP
- 2 points de locations (Pôle d'échanges multimodal de la Gare et Campus universitaire)
- Des locations de moyenne et longue durées (journée, semaine, mois) sans limite de durée
- 110 vélos classiques
- 1100 VAE tous loués, liste d'attente de 300 personnes actuellement
- Plein tarif au mois: 50€ entretien compris, tarif réduit à 25€ (-28 ans, faibles revenus, +65 ans)
- Intervention sur tout le territoire (véhicule, outil de gestion informatisé, paiement en ligne)



- 6080 actes de location en 2020
- Recettes totales 2020: **373 127€**, soit +5% par rapport à 2019.
- Un résultat déficitaire de **92€ par vélo en 2020**, plus faible ratio en dix ans

DEPENSES	
Amortissement acquisition de vélos	124 904 €
Coût personnel	221 632 €
Pièces détachées	115 000 €
Fourniture appro	5 000 €
Local	9 306 €
Fluides (estimation)	1 000 €
<b>Total des charges</b>	<b>476 842 €</b>

RECETTES	
Recettes globales	373 127 €
<b>Total des recettes</b>	<b>373 127 €</b>

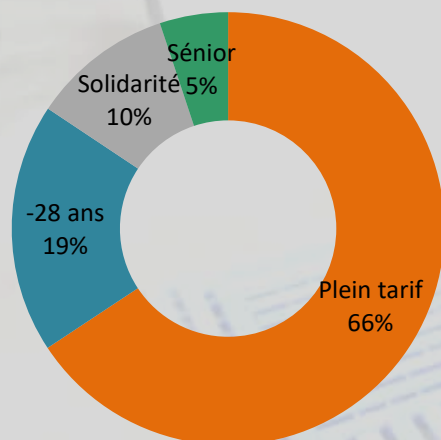
**RESULTAT TTC - 103 715 €**

Nombre de vélos disponibles

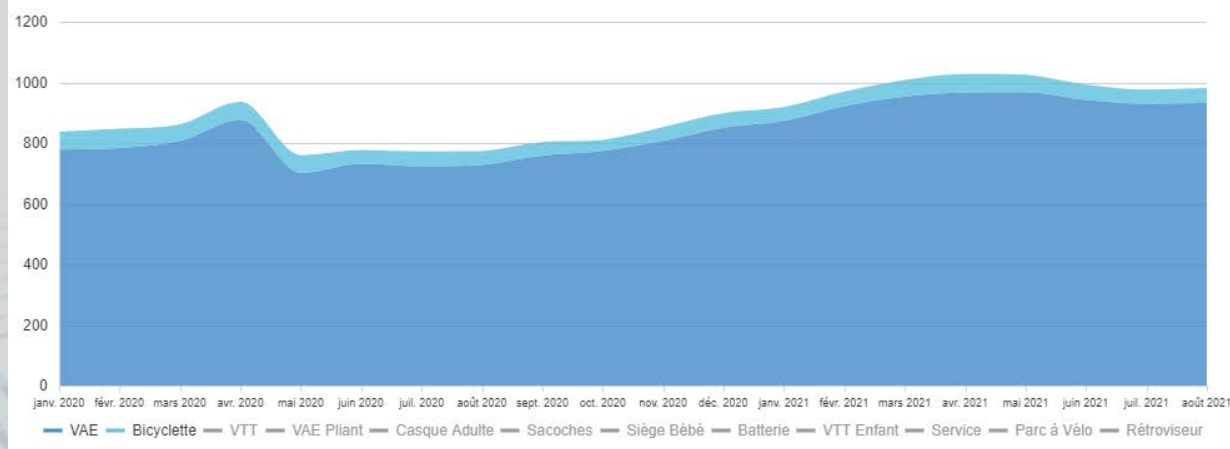
VAE	1010
Standard	107
<b>Total</b>	<b>1117</b>

**Résultat par vélo - 92,85 €**

## Répartition des usagers



Nombre de Locations en cours





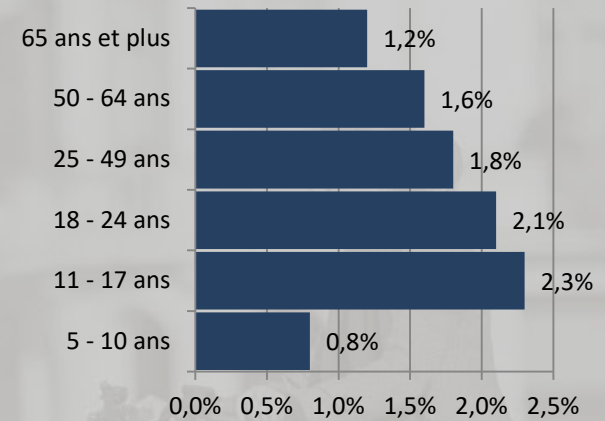
### **Aide à l'achat de VAE:**

- 25% du prix d'achat plafonné à 250€
- Convention de partenariat avec des vendeurs de cycles auprès desquels l'aide est valable
- 1000 chèques distribués en 4 mois en 2021 (850 l'an dernier)
- Demande dématérialisée des chèques et plateforme de suivi pour les partenaires et la Collectivité



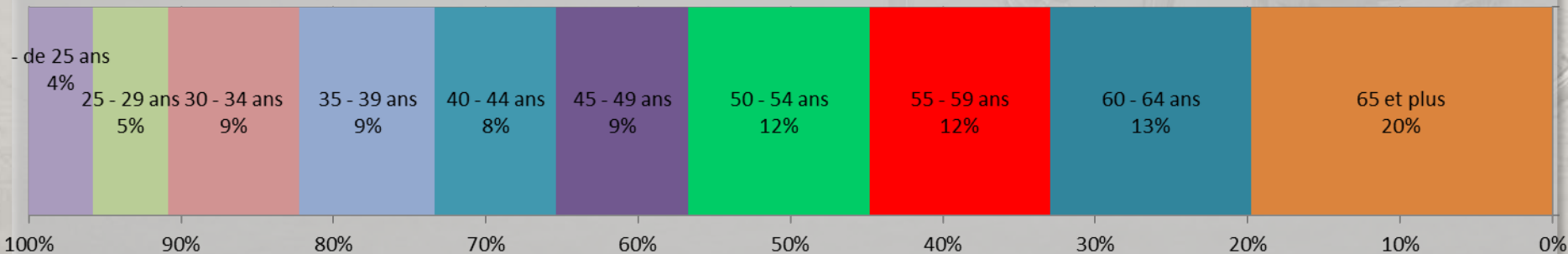
- 38 des 40 communes sont représentées
- 40% des chèques sollicités par des habitants de Poitiers
- L'analyse pour 1000 habitants montre un intérêt fort des habitants des communes périurbaines de deuxième couronne
- 61% des chèques ont été délivrés à des habitants âgés de plus de 50 ans.

**Part modale vélo**



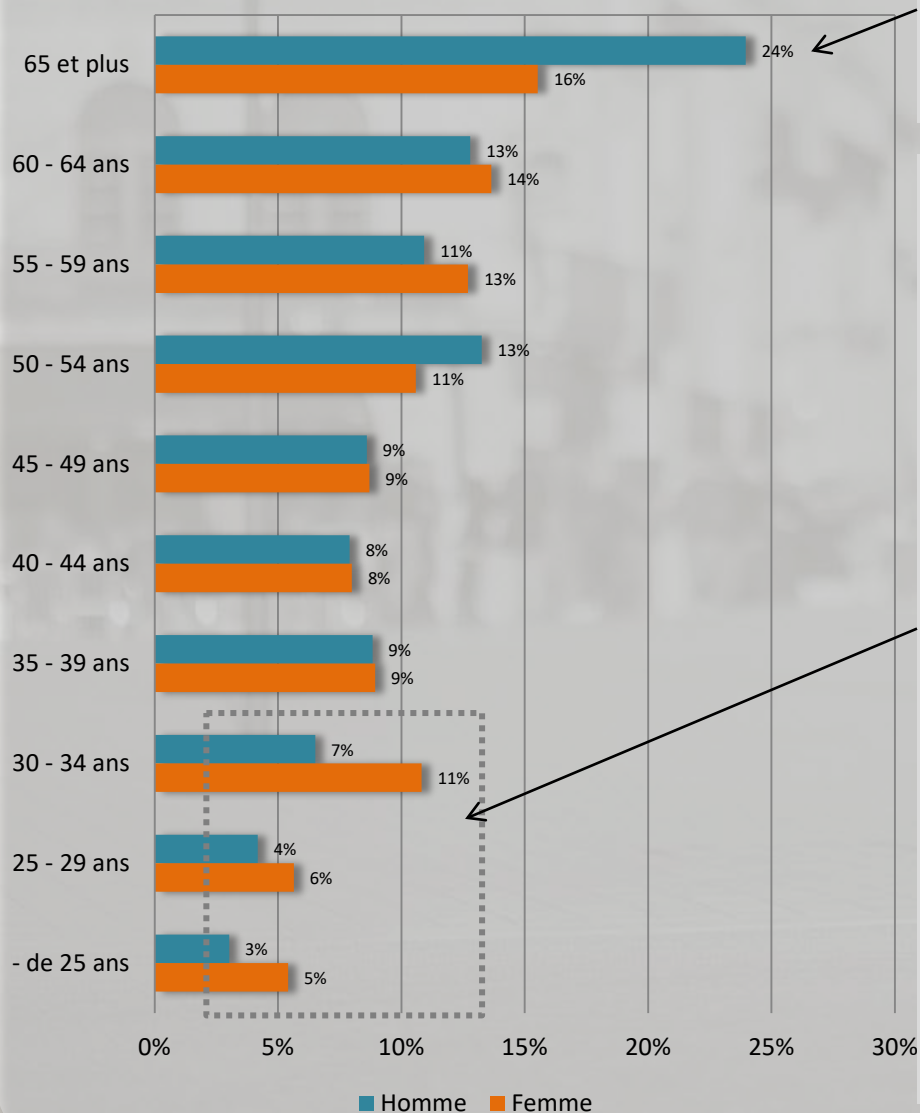
**L'opération chèque VAE:**

- Induit un **développement de la part modale vélo pour des classes d'âges peu cyclistes**
- Permet de **favoriser l'usage du vélo bénéfique pour des personnes âgées (santé, lien social, autonomie, etc.)**



## Age et sexe des bénéficiaires

Répartition par âges et sexes des bénéficiaires d'un chèque VAE

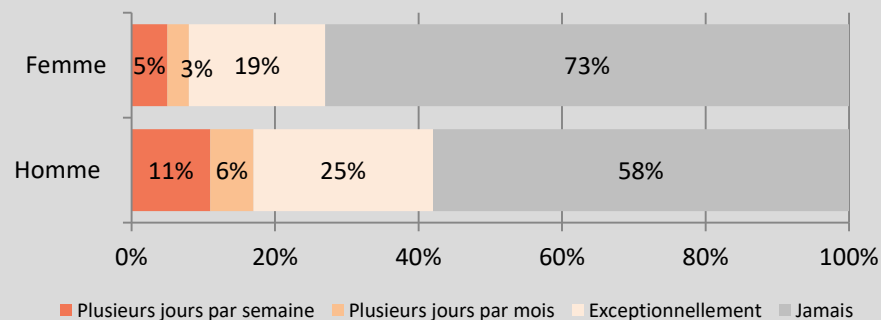


**24% des demandes émanent de hommes de plus de 65 ans**, probablement désireux de continuer une activité physique modérée favorisée par l'assistance électrique.

**Les femmes de moins de 35 ans représentent 22% des demandes de chèques (contre 14% pour les hommes)**. Le VAE est donc plébiscité par cette typologie d'habitantes.

Les données indiquent que l'usage du vélo, de manière régulière, est deux fois plus faible chez la femme que l'homme. Le développement du VAE auprès des habitantes jeunes actives de Grand Poitiers est donc un levier pertinent.

Fréquence d'usage du vélo par sexe (EDVM 2018)





## LES PROJETS EN COURS

### CAP SUR LE VELO

- Diversification de la flotte de CAP sur le Vélo par l'acquisition de vélos cargo (tarif: 30€/semaine pour une location maximale de 12 semaines)
- Intégration d'une offre d'assurance pour l'utilisateur afin de couvrir les frais de recouvrement du vélo en cas de vol (5 à 10 vols par an)
- Réflexion sur la mise en œuvre d'une politique tarifaire au quotient familial
- Atténuer le déficit de visibilité du service dans les communes de Grand Poitiers par des actions de sensibilisation et des animations

### AIDE A L'ACHAT VAE

- Réflexion sur la mise en œuvre d'une structure d'aide à l'achat en fonction du quotient familial et aide à l'achat spécifique vélo cargo



## AUTRES SERVICES MIS EN ŒUVRE

Accompagnement des établissements privés et publics (atelier vélo, test de VAE, location d'une flotte de vélos, informations mobilités)

Paiement de prestations d'un réparateur vélo itinérant pour la réparation de vélos d'étudiants au sein du campus

