



LA MOBILITE DOMICILE-TRAVAIL ET LE BIEN-ÊTRE EN ENTREPRISE, DEUX ATOUTS POUR LE DEVELOPPEMENT DU VELO !

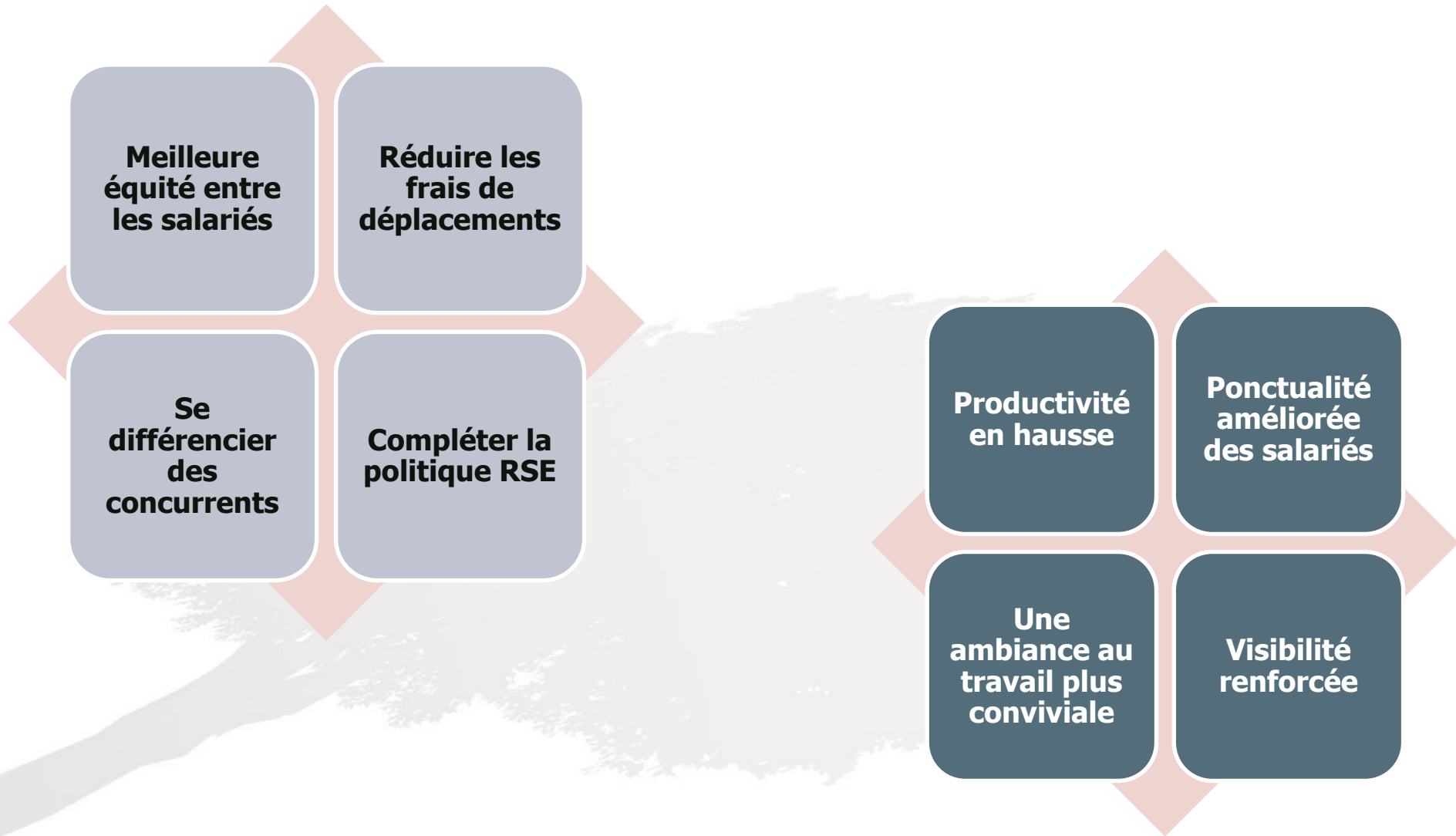
Tour d'horizon

Sur la base de l'étude d'expérimentation déplacement domicile-travail lancée par la RIDF





POURQUOI INCITER L'USAGE DES DEPLACEMENTS DOMICILE-TRAVAIL A VELO ?





QUELQUES CHIFFRES CLÉS

2% la part
d'usage du vélo
dans les
déplacements
domicile-travail
(en moyenne)

Selon l'EGT, entre
2001 et 2010 +117
% de déplacements
à vélo et un nombre
d'accidents constant

Selon une étude menée
au Danemark sur 1236
salariés, une baisse du
taux d'absentéisme de
15% pour les cyclistes
réguliers

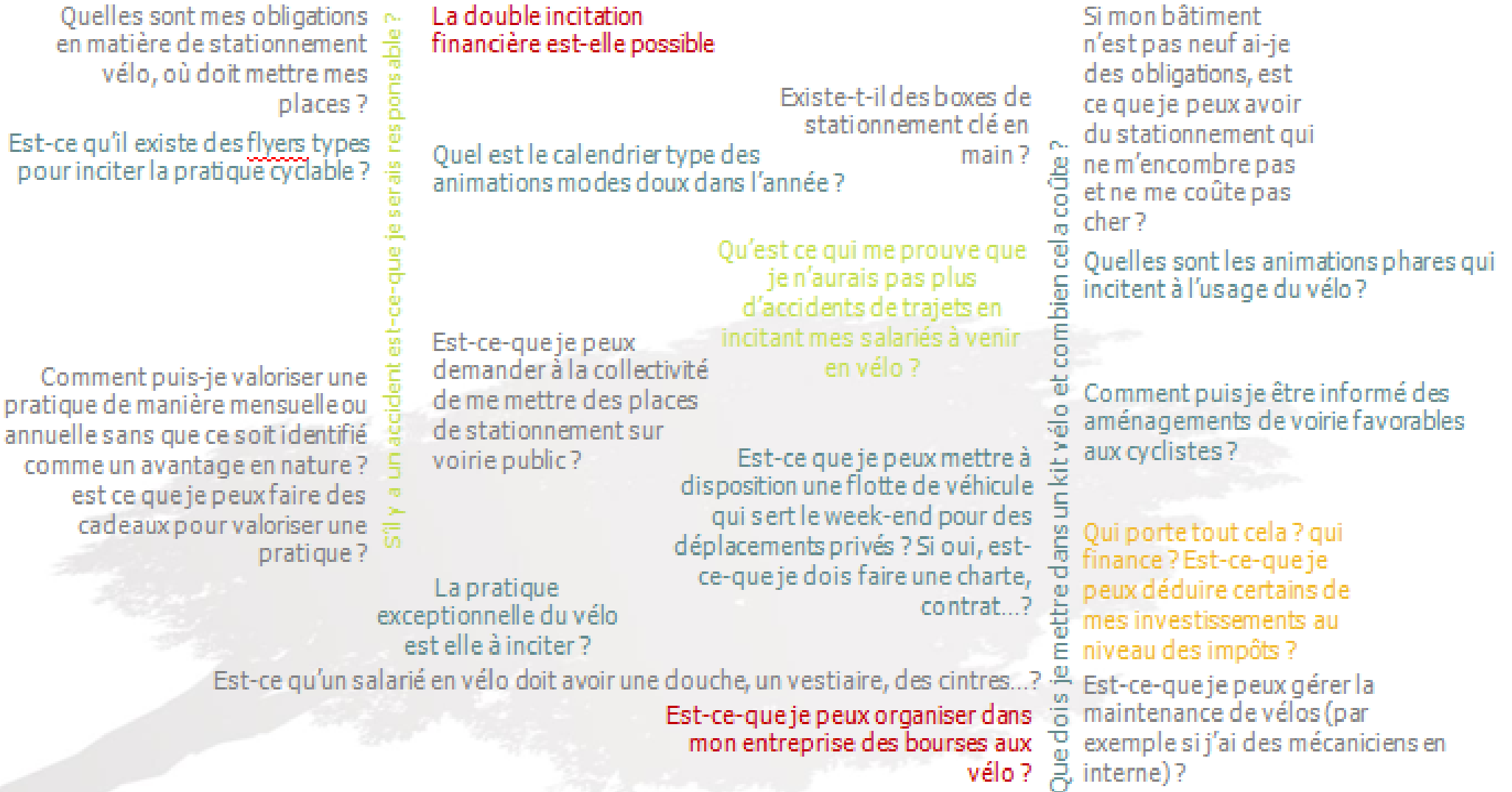
**1 place de
stationnement
voiture = 10
places de
stationnement
vélo**

+6 à 9%
d'augmentation de
productivité quand
les salariés ont une
activité physique
régulière*

Selon l'enquête Paris
Workplace 42% des
cadres venant au travail
à vélo s'attribuent une
note de bien-être au
travail de 8 et 10/10

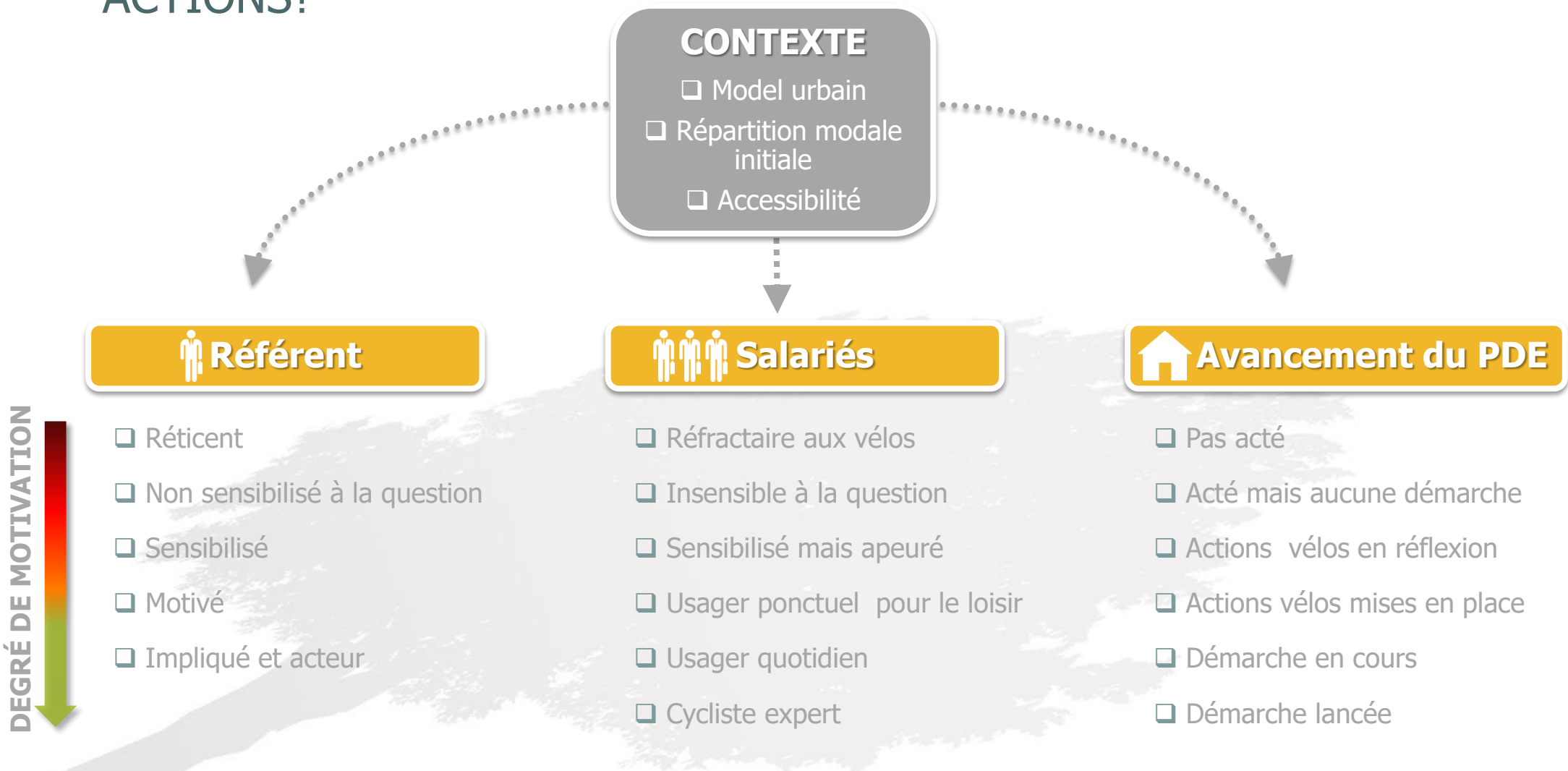


POURQUOI PRENDRE EN COMPTE LES MODES ACTIFS DANS SA POLITIQUE D'ENTREPRISE? ET FAUT-IL LES PRENDRE EN COMPTE? ALORS QUE LES CYCLISTES DANS ENTREPRISE SONT ASSEZ PEU DE MONDE ET PLEIN DE QUESTIONS SE POSENT....





IDENTIFICATION DES ACTIONS VÉLOS / POUR QUI ET QUELLES ACTIONS?



CONTEXTE

- Model urbain
- Répartition modale initiale
- Accessibilité

Référent

- Réticent
- Non sensibilisé à la question
- Sensibilisé
- Motivé
- Impliqué et acteur

Salariés

- Réfractaire aux vélos
- Insensible à la question
- Sensibilisé mais apeuré
- Usager ponctuel pour le loisir
- Usager quotidien
- Cycliste expert

Avancement du PDE

- Pas acté
- Acté mais aucune démarche
- Actions vélos en réflexion
- Actions vélos mises en place
- Démarche en cours
- Démarche lancée





SCHEMAS TYPES

HYPOTHÈSE	CONTEXTE	RÉFÉRENT	SALARIÉS	AVANCEMENT DU PDE	RÉSULTAT PREVISIBLE
1	Défavorable				<i>Echec attendu</i>
2	Favorable				<i>Echec attendu</i>
3	Défavorable				<i>Difficile à mettre en œuvre</i>
4	Favorable				<i>Réussite si :</i> <input type="checkbox"/> incitation des usagers potentiels <input type="checkbox"/> aide à l'accès à un vélo
5	Favorable				<i>Réussite si :</i> <input type="checkbox"/> Adhésion des entreprises
6	Favorable				<i>Réussite si :</i> <input type="checkbox"/> Mise en place d'actions de sensibilisation partagées
7	Favorable				<i>Réussite</i>



DES ACTIONS EN FONCTION DES BESOINS

Les cinq questions clés.

Comment faciliter
l'**ACCÈS** des
salariés à un vélo ?

Comment **INCITER**
les usagers
potentiels à une
pratique cyclable
quotidienne ?

Comment
VALORISER et
PÉRENNISER la
pratique cyclable ?

Comment faire
ADHÉRER LES
EMPLOYEURS ?

Comment **INITIER**
des actions de
groupes
cohérentes



EXEMPLE D' ACTIONS PORTÉES PAR L'ENTREPRISE

- **Indemnité kilométrique vélos**
- **Aides financières d'aide à l'achat**
- **Participation à des manifestations / challenges**
- **Kits vélos**
- **Proposition de formations cyclables et de séances de remises en selles**
- **Création d'un réseau interne de vélos en libre-service**
- **Evaluation du risque lié à l'usage du vélo**
- **Organisation d'expositions**
- **Rémunérations des trajets domicile-travail sous forme de points permettant d'accéder à des réductions chez les vélocistes**
- **Aide à la réparation**
- **Mise en place de guides informatifs à destination des dirigeants**
- **Communication sur les avantages financiers**
- **Proposition de partenariats avec les collectivités**