

Aides locales à l'achat de vélos

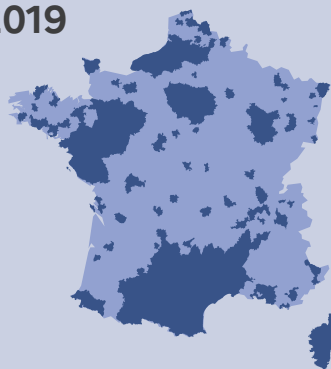
Bilan du dispositif en France en 2019

152 SERVICES IDENTIFIÉS

(soit 4 fois plus qu'en 2015)

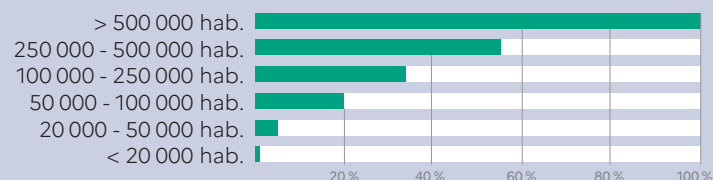
44 000 bénéficiaires en 2019

39 millions d'habitants concernés

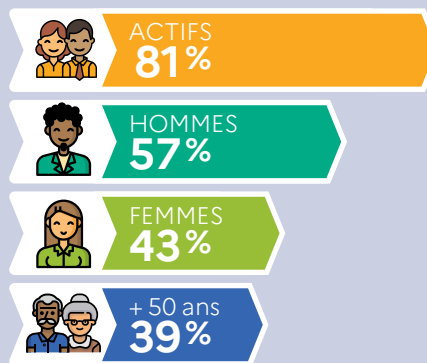


Présence du service dans les territoires

Taux de pénétration du dispositif en fonction de la taille de l'intercommunalité :



Profils des usagers



Impacts mobilité

Des aides à l'achat qui impactent les habitudes de déplacement :

2 306 km parcourus à vélo/an /bénéficiaire



2 000 € Prix moyen d'achat d'un VAE (contre 995 € en 2015)



930 km/an en voiture évités pour une aide à l'achat de vélo classique

1820 km/an en voiture évités pour une aide à l'achat de VAE

Aide globale moyenne pour l'acheteur

(toutes aides confondues) :

- Vélo classique : **97€** (27 % du prix du vélo)
- Vélo à assistance électrique : **410€** (20 % du prix du vélo)
- Vélo pliant : **427€** (34 % du prix du vélo)
- Vélo cargo : **455€** (17 % du prix du vélo)
- Vélo cargo à assistance électrique : **525€** (14 % du prix du vélo)



Coût moyen pour le territoire



- 0,019 €/km parcouru à vélo/bénéficiaire
- 230 €/aide/bénéficiaire en moyenne

Quel potentiel à terme ?

350 000 aides par an



(soit 5 aides pour 1 000 habitants par an)

Report modal lié à l'aide à l'achat

Nombre de trajets hebdomadaires moyen :

