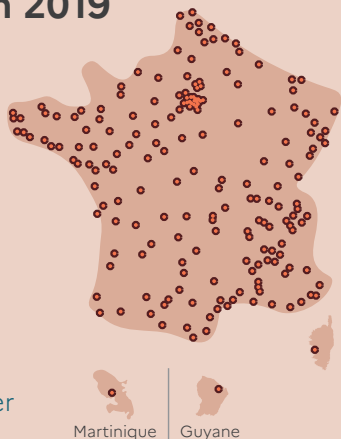


# Ateliers participatifs de réparation de vélos

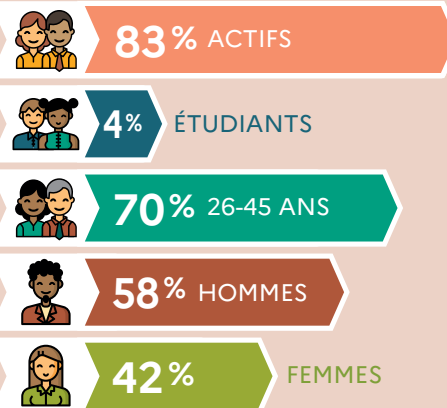
## Bilan du service en France en 2019

**339 ATELIERS**  
**110 000 BÉNÉFICIAIRES ET ADHÉRENTS**

1/4 des structures ont au moins un salarié  
 55% de la population habite dans une intercommunalité dotée d'au moins 1 atelier

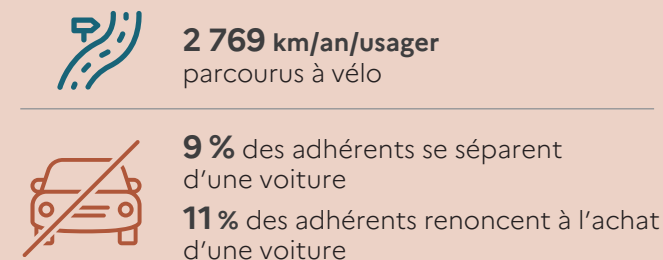


## Profils des usagers



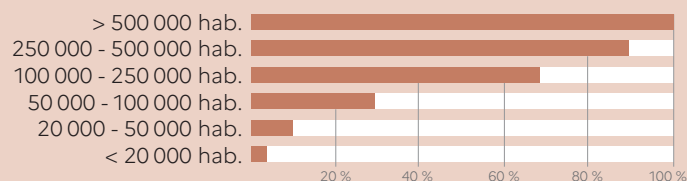
## Impacts mobilité

Un service d'atelier de réparation participatif qui modifie les habitudes de déplacement :



## Présence du service dans les territoires

Intercommunalités équipées d'ateliers de réparations participatifs



Distance moyenne domicile - travail/étude **9,3 km**

## Coût pour le territoire

- 0,013 €/km parcouru à vélo
- Niveau de subvention : 35 €/adhérent/an

## Quel potentiel à terme ?

**450 à 500** ateliers au total d'ici 5 ans (les ateliers saturent au delà de 1 700 adhérents)

**150 000** adhérents

## Report modal lié à l'adhésion à un atelier

