



MÉTROPOLE
EUROPÉENNE DE LILLE

RENCONTRE NATIONALE DU CLUB DES VILLES ET TERRITOIRES CYCLABLES

Mercredi 14 mars 2018

ECOMOBILITE : Quelles mises en
œuvre et déclinaisons territoriales ?



**La MEL compte 1 106 885
habitants (source : INSEE - 2007).
4^e agglomération par sa taille
après Paris, Lyon et Marseille**



ENQUETE MENAGES DEPLACEMENTS 2016

Quelques chiffres :

Un jour de semaine (hors vacances scolaires), **1 million de métropolitains réalisent plus de 4 millions de déplacements.**

+ de 400 000 métropolitains réalisent au moins **2 déplacements** en tant que passager d'une voiture/semaine, soit **40 %** de la population métropolitaine

➔ parmi eux, **un tiers a moins de 18 ans**

ENQUETE MENAGES DEPLACEMENTS 2016

200 000 élèves scolarisés jusqu'au niveau BAC résidant en majorité à proximité de leur établissement scolaire.

Comparativement à l'enquête 2006, **les 5/10 ans sont plus souvent passagers d'un véhicule et leur pratique de la marche est en recul**. Le constat chez les 11/17 ans est quasiment identique, à une exception : ils utilisent davantage les transports collectifs.

Depuis 2003, La MEL mène une politique partenariale avec les usagers cyclistes via l'association **DROIT AU VELO**, qui se traduit par la signature d'une convention dont les objectifs sont réévalués année après année.



Les grands domaines d'intervention portent sur :

- 1) La concertation sur les projets cyclables
- 2) La promotion du vélo et la sensibilisation
- 3) Le signalement de problèmes ponctuels sur le réseau cyclable

Depuis 2012, élargissement à l'écomobilité scolaire avec le Centre ressource régional en écomobilité (Crem)



Les outils du Crem



Fiches bonnes pratiques

Boîte à outils pour les Plans de Déplacements d'Établissements Scolaires (PDES) – *PDES obligatoires dans le Nord et le Pas-de-Calais*

→ Près de **320** établissements concernés sur la MEL



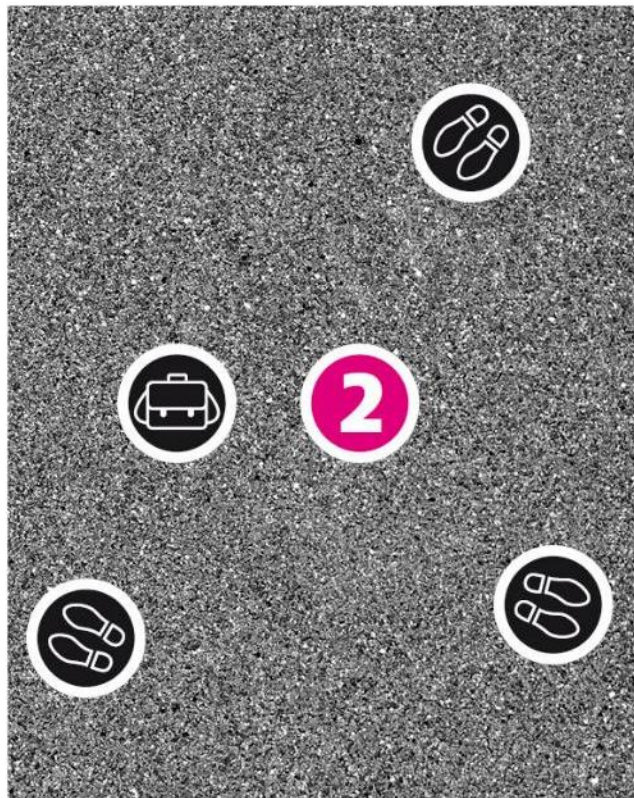
Conseil aux porteurs de projets (pédibus)

Site internet (*ecomobilite.org* – 25 000 visites en 2017), liste de diffusion (400 inscrits) et panorama de presse mensuel



Les leviers d'action de la MEL pour favoriser l'écomobilité scolaire ... EN MATIÈRE DE RESSOURCES ET D'OUTILS

Une signalétique PEDIBUS



Des flyers travaillés avec la Commission Intercommunale pour l'Accessibilité

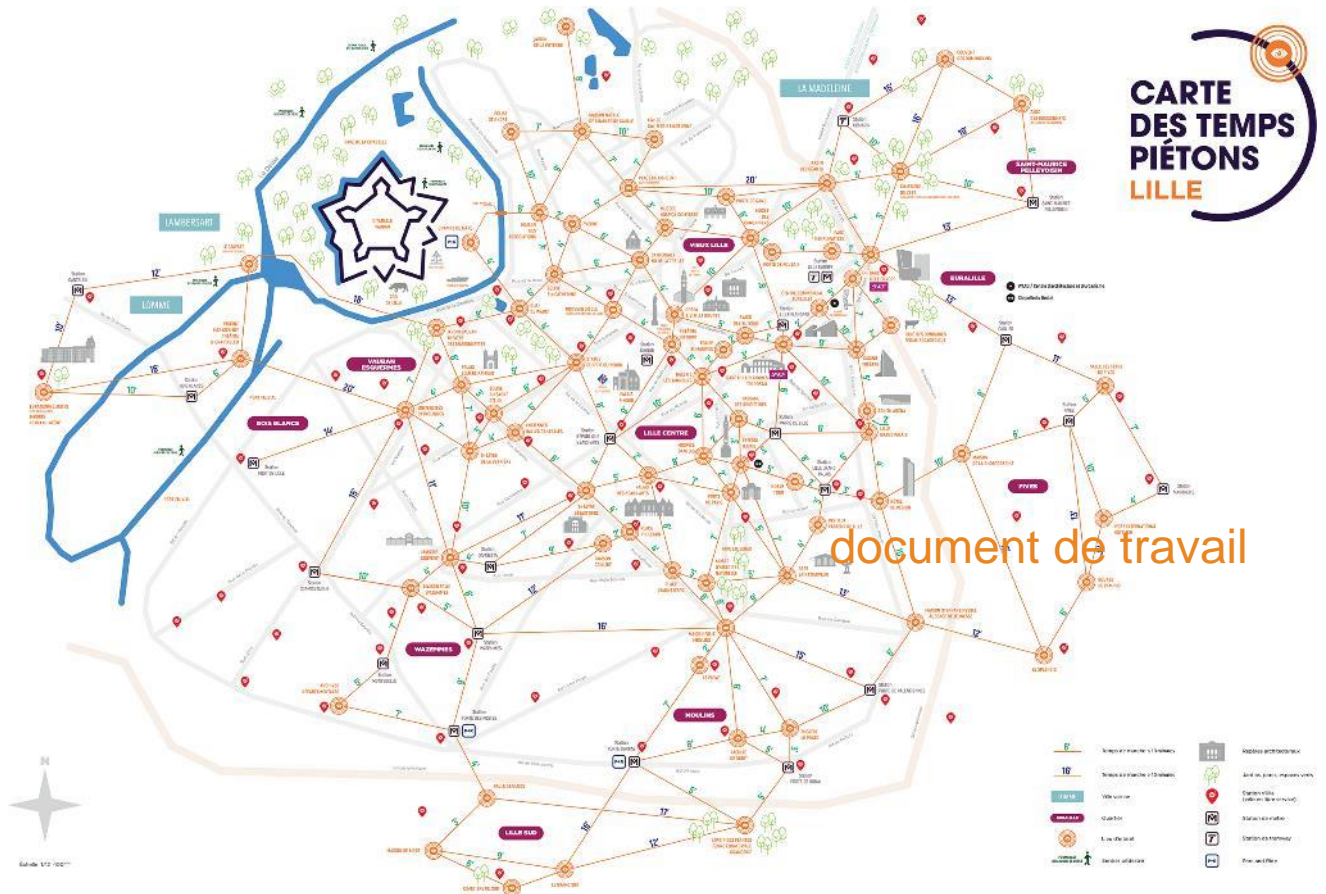


Les leviers d'action de la MEL pour favoriser l'écomobilité scolaire ... EN MATIERE DE RESSOURCES ET D'OUTILS

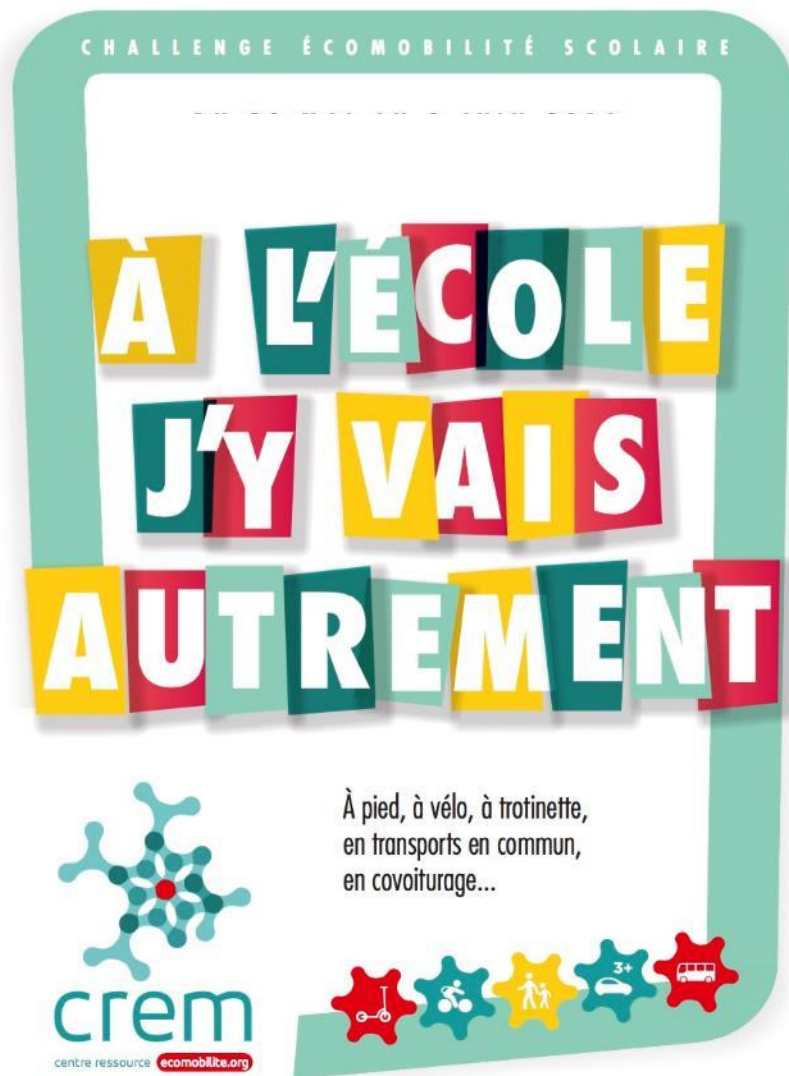
Un travail en cours sur des cartes de temps piétons

1^{er} semestre 2018 :
Expérimentation avec
2 communes pour les
trajets du quotidien.

Objectif : sensibiliser
les habitants à la
marche à pied sur les
trajets de courtes
distances, notamment
pour les **trajets**
domicile/école.



document de travail



UN PARTENARIAT AVEC LE CREM

Le Challenge de l'écomobilité scolaire Hauts-de-France

Objectif : encourager pendant une semaine les alternatives à la voiture individuelle pour les trajets domicile/école.

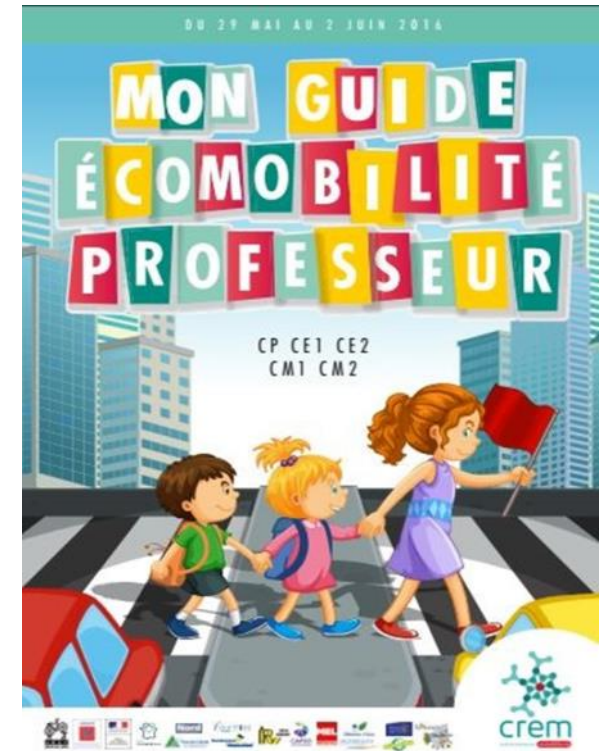
Moyens mobilisés : 1 référent par école pour référencer les modes de déplacement quotidiens des enfants pour venir à l'école.

2 catégories

La classe la plus écomobile

La classe ayant produit le plus bel effort écomobile pendant la semaine

Possibilité de décliner par territoires

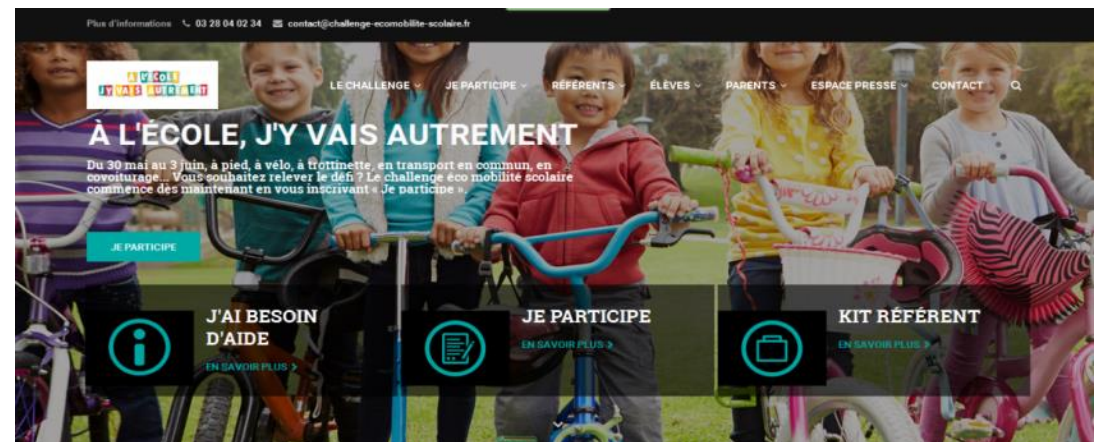


Outils

1 livret d'activités

1 site internet dédié

des outils de communication
(bannière facebook, affiches)



Challenge Ecomobilité Scolaire Hauts-de-France 2017

109 classes ont relevé le challenge dans la Région Hauts de France, contre 63 classes en 2016. Parmi elles, 18 classes situées sur le territoire métropolitain

Remise des prix à l'Ecole Saint-Vincent de Loos
27 juin 2017



Challenge de l'écomobilité scolaire

Et après ?

Pédibus – vélobus

Solutions de stationnement

Première base d'un diagnostic
mobilité



Partenariats

- Education nationale (inspecteurs départementaux EEDD) et diocèse -> *relais vers les écoles*
- Territoires -> *relais communication, impression de livrets remise de prix*
- Entreprises -> *remise de lots*
- Agence de communication *Les Enchanteurs* -> *réalisation outils et stratégie de communication*

La campagne Emile le Serpent mobile (2015 – 2017)

Un jeu fun et efficace pour les écoles primaires pour promouvoir la marche, le vélo ou l'utilisation des transports en commun vers l'école ou autres activités (centre de loisirs, activités sportives...)



Le challenge européen du vélo (depuis 2013)

OBJECTIFS

- **Recruter** un maximum de cyclistes réguliers ou occasionnels dans le cadre de leurs déplacements quotidiens pour participer au Challenge,
- **Faire tester** le vélo à des personnes qui n'en ont pas l'habitude,
- **Sensibiliser** sur les avantages du vélo,
- Afficher la MEL comme **une Métropole cyclable**.



Le principe est d'enregistrer un maximum de kilomètres à vélo sur ses déplacements quotidiens (travail, achat, visite ... **ET ALLER A L'ECOLE**).

En 2017, inscription de :

4 écoles primaires

3 collèges

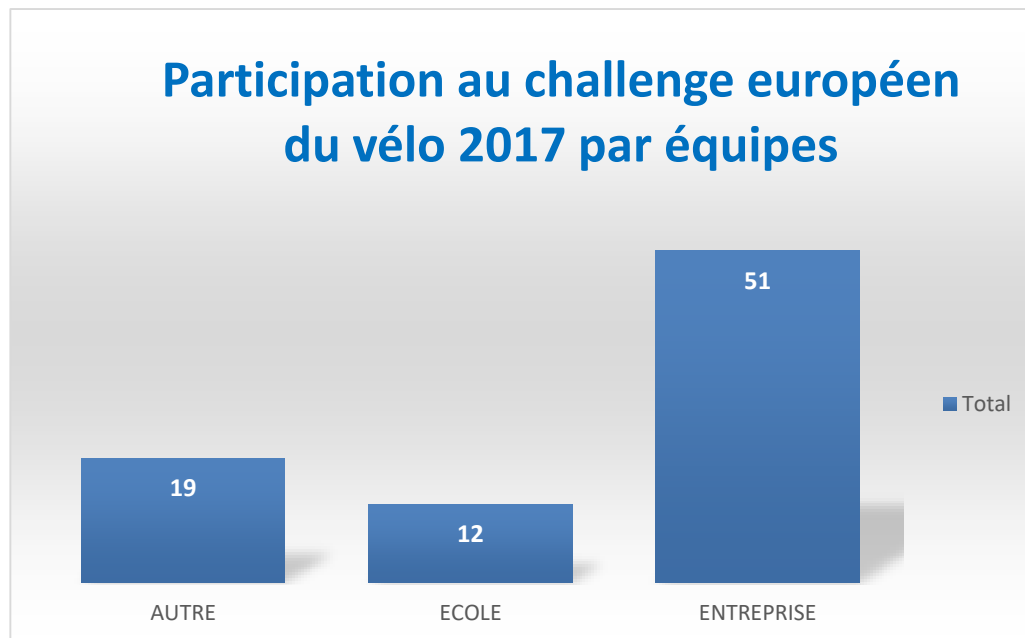
1 lycée

3 universités

+ 1 conseil de la jeunesse



Participation au challenge européen du vélo 2017 par équipes



La MEL 1^{ère} ville/métropole française en 2017 (comme en 2016) : 161 546,9 kms parcourus

Formation des animateurs de centres sociaux

La MEL, le Centre de ressource régional en écomobilité (CREM) et l'association les Jantes du Nord, proposent des journées de formation à destination des animateurs tous publics, intitulée « **Accompagner un groupe d'enfants ou d'habitants à la pratique du vélo** »

10 sessions organisées
Plus de 120 animateurs formés



L'ensemble de ces actions sont travaillées et présentées aux communes dans le cadre du groupe de travail Ecomobilité scolaire de la MEL en partenariat avec le CREM



CONTACTS

Isabelle SMAGHUE – Chargée de mission Modes doux à la MEL
ismaghue@lillemetropole.fr – tél : 03 59 00 19 52

Judicaël POTONNEC – chargé de mission Crem
judicael.potonnec@ecomobilite.org / www.ecomobilite.org – tél : 03 20 86 17 25



1, rue du Ballon
CS 50749 59034 LILLE CEDEX
Tél : +33 (0)3 20 21 22 23
Fax : +33 (0)3 20 21 22 99

www.lillemetropole.fr