

NOVEMBRE 2022



©GRENoble ALPES MÉTROPOLE

## La prise en compte de l'enjeu de cohabitation entre modes actifs dans les réseaux express vélo

Violette Baccou  
Club des villes et territoires  
cyclables et marchables

marche  
et vélo :  
une  
conquête  
spatiale



## Qu'est-ce qu'un réseau express vélo ?

Un terme qui reprend le concept "d'autoroutes à vélo" développées à l'étranger



Autoroute à vélo - Pays-Bas  
(Snelle Fietsroutes)

### Des caractéristiques techniques

Des principes forts : confort, sécurité, rapidité

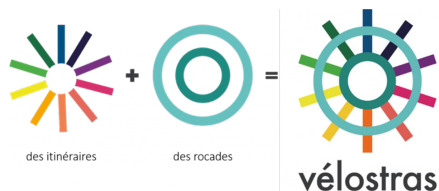
Des recommandations du Cerema pour les aménagements cyclables à haut niveau de service :

Type de pistes	Débit cycliste attendu	Largeur (en m)
unidirectionnelle	Supérieur à 1500	2,5 – 3 m
bidirectionnelle	Entre 1500 - 3000	3,5 m minimum
	Supérieur à 3000	4 m minimum

### Une identité visuelle



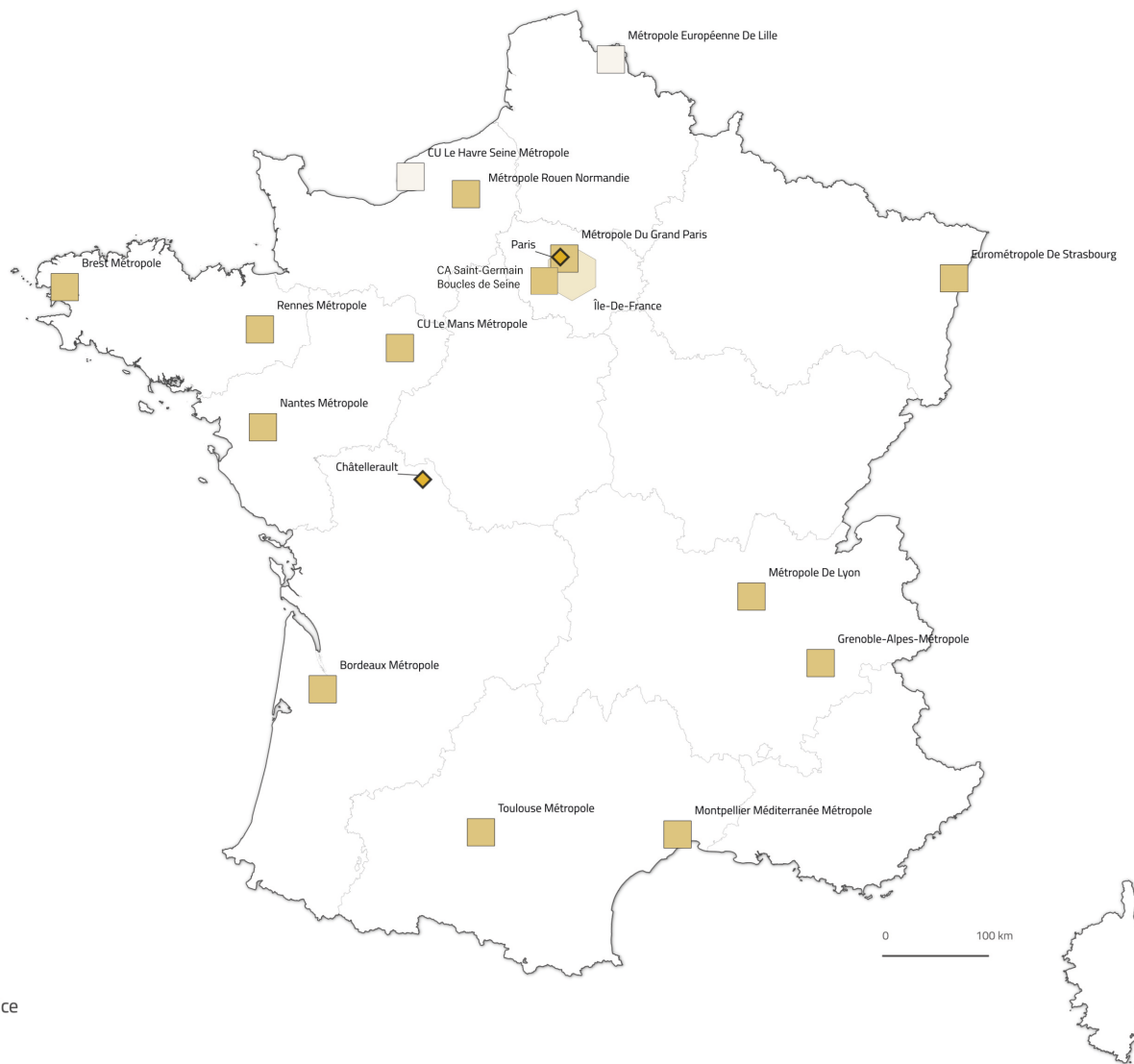
Logo des Voies Lyonnaises



Logo Vélostras



# Les réseaux express vélo (REV) des collectivités adhérentes du Club des villes et territoires cyclables et marchables



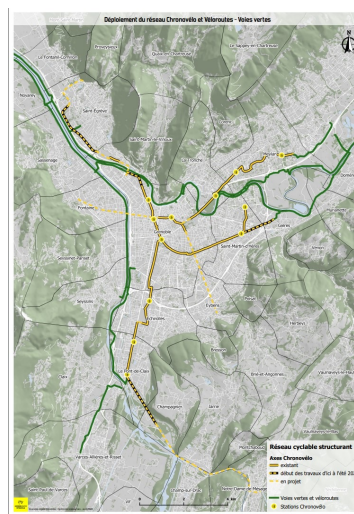
# Quelques exemples de réseaux express vélo des collectivités françaises :

Des réseaux express vélo avec des premiers aménagements livrés ou en travaux

## Eurométropole de Strasbourg



## Grenoble Alpes Métropole



## Métropole de Lyon



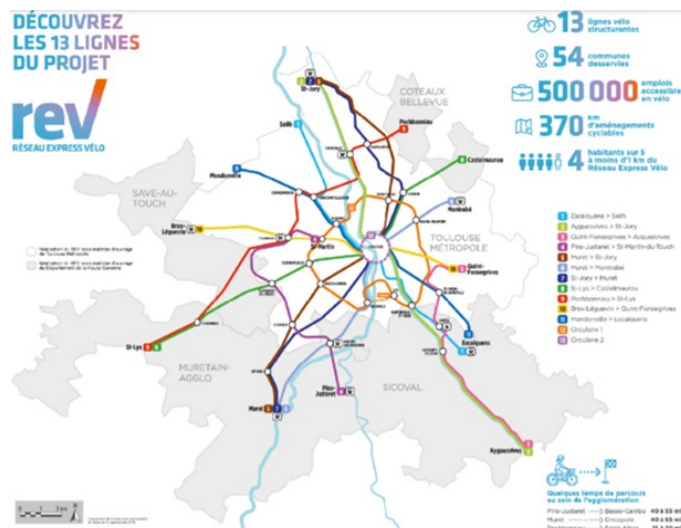
# Quelques exemples de réseaux express vélo des collectivités françaises :

Des réseaux express vélo encore au stade de projet

## Le Mans Métropole



## Toulouse Métropole

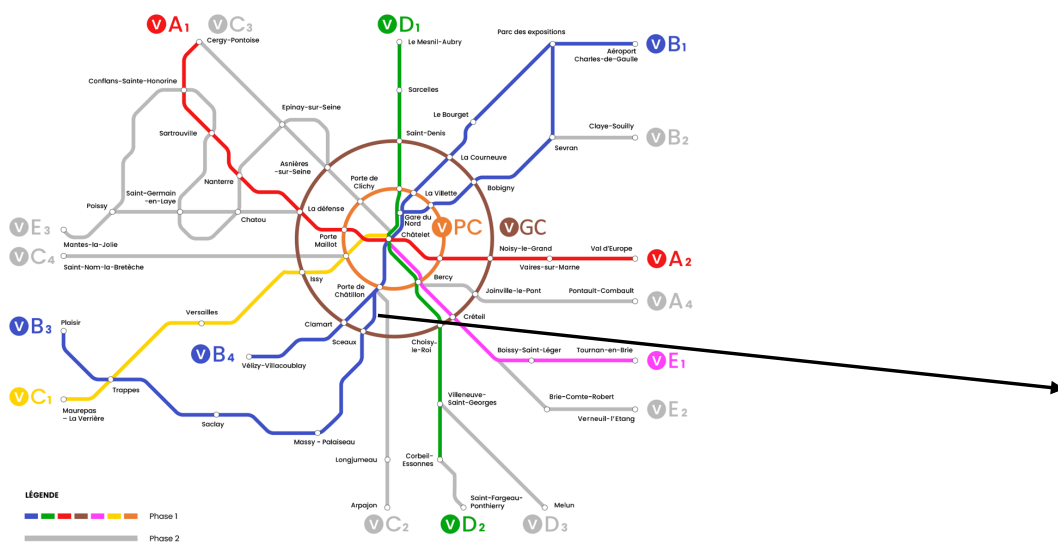


## Région Ile-de-France



# Des réseaux express vélo (REV) conçus pour orienter les cyclistes dans des itinéraires qui limitent les interactions avec les piétons

L'exemple de la coulée verte du sud parisien



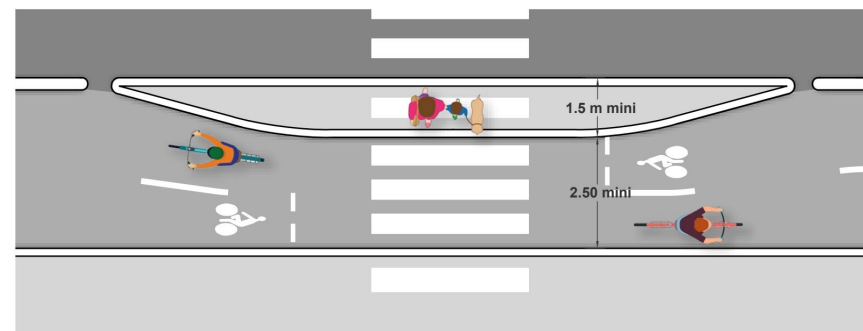
RER V Région Ile-de-France



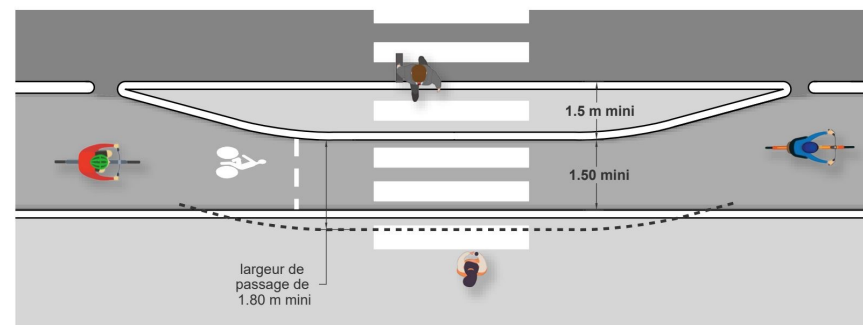
## Des solutions d'aménagements sur les réseaux express vélo pour réduire les points de conflits entre usagers des modes actifs



Réseau Chronovélo  
© Florian Le Villain



Ilot-refuge nécessitant un rétrécissement ponctuel d'une piste bidirectionnelle



Ilot-refuge nécessitant un rétrécissement ponctuel d'une piste unidirectionnelle

Programme-cadre des Voies Lyonnaises  
© Bureau d'études interne - Direction de la Maitrise d'Ouvrage  
Métropole de Lyon