



- **ATELIER 2- LE VELO TRAIT D'UNION:
TRANSFONTALIER, INTERCOMMUNAL,
INTERSTITIEL, REGIONAL...**

Les voies vertes trait d'union en Europe



ASSOCIATION EUROPÉENNE DES VOIES VERTES
EUROPEAN GREENWAYS ASSOCIATION
ASOCIACIÓN EUROPEA DE VÍAS VERDES

Mercedes Muñoz - AEVV directrice

direction@aevv-egwa.org - www.aevv-egwa.org



20^{ème} Congrès du Club des villes et territoires cyclables
Le vélo : inventons la vie qui va avec !
29 / 30 / 31 mai 2013





- L'Association L'Association Européenne des Voies Vertes (AEVV), fondée en 1998 (Namour, Belgique) a pour principaux objectifs l'inventaire, la promotion et l'encouragement à la création des voies vertes.
- Le Secrétariat a été transféré à Madrid en 2009, où on se trouve le bureau exécutif.
- Actuellement, l'association groupe 45 membres de 13 pays.

www.aevv-egwa.org





Que sont les Voies Vertes?

"Voies de communication autonomes réservées aux **déplacements non motorisés**, développées dans un souci d'aménagement intégré valorisant l'environnement et la qualité de vie, et réunissant des **conditions suffisantes de largeur, de déclivité et de revêtement** pour garantir une **utilisation conviviale et sécurisée** à tous les usagers de toute capacité.

Chemins de halage et voies ferrées désaffectées support privilégié de développement des voies vertes.

Pour l'usage quotidien, le tourisme active et l'exercice pour tous; en milieu urbain ou rural.



Voies Vertes, caractéristiques communes:

- ✓ Facilité de passage
- ✓ Sécurité
- ✓ Continuité
- ✓ Respect de l'environnement



Infrastructures qui facilitent l'accès

Tunnels sécurisés et éclairés



Infrastructures qui facilitent l'accès

Conditionnement de viaducs



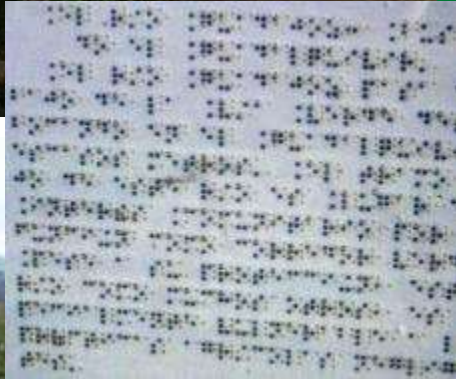
Voies signalisees



Services et installations



Ils garantissent l'intégration sociale si optimisent leur accessibilité : « concevoir pour la minorité »



Réhabilitation des anciennes gares

Services et installations ecotouristiques



D'innombrables exemples en Europe. En Espagne, 71 stations de Voies Vertes ont déjà été récupérés (ou sont prévues)





ASSOCIATION EUROPÉENNE DES VOIES VERTES
EUROPEAN GREENWAYS ASSOCIATION
ASOCIACIÓN EUROPEA DE VÍAS VERDES



- **Promotion des Voies Vertes européennes :**
 - **Projet “Greenways4tour**
 - **Prix Européen des Voies Vertes**
 - **Naviki**





Greenways4Tour

This project is co-financed
by the European Union
under the preparatory action
"Sustainable Tourism".



L'objectif global du projet est promouvoir et augmenter la connaissance et l'intérêt pour les voies vertes comme infrastructures appropriées pour tous les types d'utilisateurs : marcheurs, cyclistes et personnes à mobilité réduite, ainsi que contribuer notamment à accroître les possibilités de tourisme durable en Europe.





Greenways4tour

Résultats principaux



Observatoire Européen des Voies Vertes:

www.voiesverteseurope.org

Observatoire Européen des Voies Vertes, www.voiesverteseurope.org
La meilleure source d'information pour connaître les voies vertes européennes

Voies vertes : découvrez une Europe différente !

Encodrez votre Voie Verte

Visitez notre questionnaire ou venez assister à la promotion d'une voie verte et venez découvrir la faire connaître au plus grand nombre d'utilisateurs ! Vos informations nous sont précieuses. Afin de rendre la base de données des voies vertes européennes la plus complète possible, votre participation est particulièrement bienvenue.

Enregistrez votre voie verte en ligne www.voiesverteseurope.org ou contactez nous pour plus d'informations: info@voiesverteseurope.org

www.voiesverteseurope.org
www.greenways4tour.org

ASSOCIATION EUROPÉENNE DES VOIES VERTES
 EUROPEAN ASSOCIATION OF GREENWAYS

En français: www.voiesverteseurope.org
 En anglais: www.greenways4tour.org
 En espagnol: www.voiesverteseurope.org

20^{ème} Congrès du Club des villes et territoires cyclables
 Le vélo : inventons la vie qui va avec !
 29 / 30 / 31 mai 2013



Observatoire Européen des Voies Vertes



ASSOCIATION EUROPÉENNE DES VOIES VERTES

EN

HOME SEARCH A GREENWAY CONTACTS

The European Greenways Observatory

A greenway is a stand alone route for non-motorised traffic. Developed with the following objectives: to integrate facilities and increase environmental value and quality of life. Greenways encompass the following characteristics: suitability of width, slope and surface to allow secure appropriate use for a wide range of users including mobility impaired people. Greenways are often located on old railways, on towpaths, Roman roadway or old pilgrimage ways (Declaration of Lille, September 2000).

EGWD is a consultancy and inventory platform for greenways. Its objective is to record all possible greenways in Europe in order to provide a useful database for the public and associations which are working to create or promote these infrastructures.

More

Register a Greenway

You are managing a greenway and you want publicise your work to as many users as possible. Your information is of great interest to us and we ask you to contribute to help complete this database.

Go to registration

News

Database updated - 02-06-2012
"Greenways4tour" project - 27-04-2012

More news

Newsletter

Read the last newsletter

Sign up for the newsletter

Videos

TREASURES TO DISCOVER

**CHOISIR UNE
LANGUE**

Anglais

Français

Espagnol

This project is co-financed by the European Union under the preparatory action "Sustainable Tourism".

The sole responsibility of this publication lies with the author. The European Commission is not responsible for any use that may be made of the information contained therein.

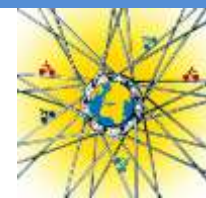
ASSOCIATION EUROPÉENNE DES VOIES VERTES
EUROPEAN GREENWAYS ASSOCIATION
ASOCIACIÓN EUROPEA DE VÍAS VERDES

Association Européenne des Voies Vertes | C/ Santa Isabel, 44 - E-28012 Madrid | Tel. : +34 91 151 10 90

20^{ème} Congrès du Club des villes et territoires cyclables

Le vélo : inventons la vie qui va avec !

29 / 30 / 31 mai 2013



Observatoire Européen des Voies Vertes



ASSOCIATION EUROPÉENNE DES VOIES VERTES

FR
EN
ES

HOME | SEARCH A GREENWAY | CONTACTS

SEARCH A GREENWAY

Country: Choose a country

Type of user: Choose a type of user

Type of surface: Choose a type of surface

Length (km): Choose a lenght

SEE ALL THE GREENWAYS

Association Européenne des Voies Vertes | C/ Santa Isabel, 44 - E 28012 Madrid | T. +34 91 151 10 98

**VOIR TOUTES LES
VOIES VERTES**

FILTRE
**(Pays, région,
type de utilisateur,
longueur...)**



Observatoire Européen des Voies Vertes



BUSQUEDA DE VÍAS VERDES

País:

Región:

Tipo de usuario:

Tipo de fin:

Longitud (km):

RESULTS

- 1. Vía Verde de Asturias
- 2. Vía Verde de Costa Bálara
- 3. Vía Verde de Italia
- 4. Vía Verde de la Cares III
- 5. Vía Verde de la Cares II
- 6. **Vía Verde de la Vaya**
- 7. Vía Verde de la Sierra Pizón de Beña
- 8. Vía Verde de la Subbética (Pista 2)
- 9. Vía Verde de Llanes
- 10. Vía Verde de los Molinos del Agua
- 11. Vía Verde de Lucerna
- 12. Vía Verde de Oca del Río
- 13. Vía Verde del Arco
- 14. Vía Verde del Cardener
- 15. Vía Verde del Litoral
- 16. Vía Verde Guadalupe-Sabero

http://www.ecp.org/es/observa/

Recherche de résultats



Observatoire Européen des Voies Vertes



ASSOCIATION EUROPÉENNE DES VOIES VERTES

HOME | BÚSQUEDA DE VÍA VERDE | CONTACTO

VÍA VERDE DE LA SIERRA

MAPA:

LEYENDA: — Via Verde seleccionada — Otras Vías Verdes

MEJORES:

- La Vía Verde se inicia: País: España; Región: Andalucía; Localidad: Fuente Soriana
- La Vía Verde termina: País: España; Región: Andalucía; Localidad: Olvera

DESCRIPCIÓN:

Longitud: 20,5 km

Tipo de firme: — Grava y Bricos (cruce), Asfalto (restos)

Equipamiento:

- Postos
- Señalización: no señalizada
- Alcobas
- Señales: balizamiento
- Otros

OBSERVACIONES:

La Vía de 20,5 km de largo atravesó los municipios de Olvera, Fuente Soriana, Torres, Moriles, El Cuzco y Écija. Es una vía verde de una época prehistórica y casi ilacustrable. Fue inaugurada en el año 2003 y actualmente cuenta con treinta túneles, cuatro viaductos, tres antiguas estaciones (Olvera, Fuente Soriana y Lompal) transformadas en hoteles restaurados, y la estación de Talamón, acondicionada para funcionar como centro de información para visitantes y observación astronómica.

ORGANISMO DE GESTIÓN DE LA VÍA VERDE:

CARTE

Information essentiel de la voie verte, avec des photos et un lien vers sa page web



Observatoire Européen des Voies Vertes



The screenshot displays the website interface for the European Greenways Observatory. The top navigation bar includes the site name and a search function. The main content area is divided into several sections: a header with location information (Localité: Puerto Serrano, The Greenway index, European State, Region: Asturias, Label: Green), a description section with two images (a stone bridge and a dirt road), and a comment section. The comment section includes a form with fields for Name, Email, and a text area for the comment, along with a 'SEND COMMENT' button. Below the comment form, there are logos for 'are', 'doudyt', and 'B.C.O.'. The bottom of the page features a decorative graphic of a tree and a green hill.

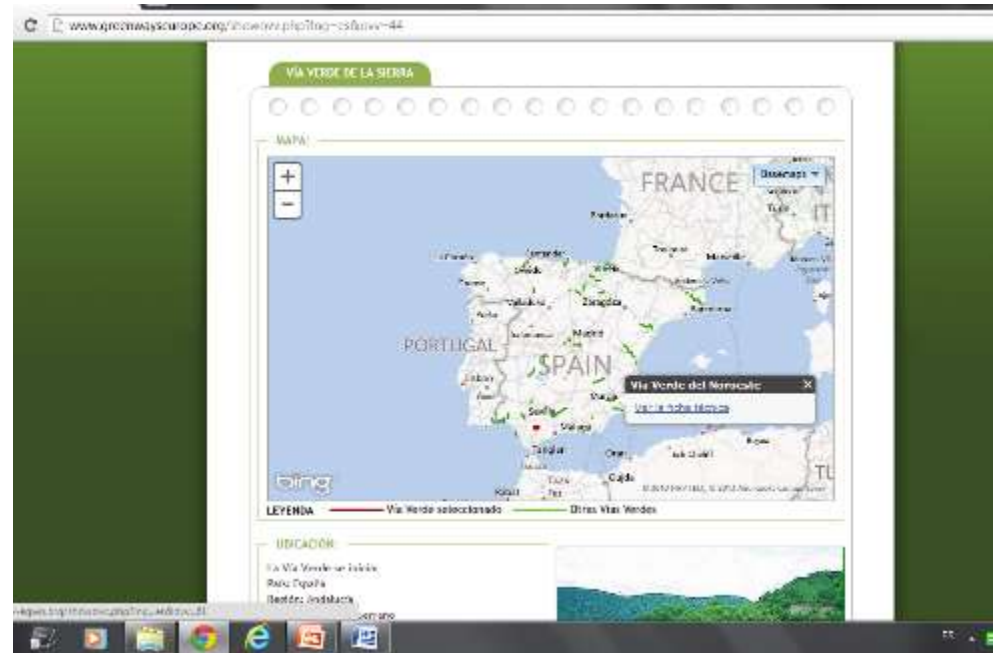
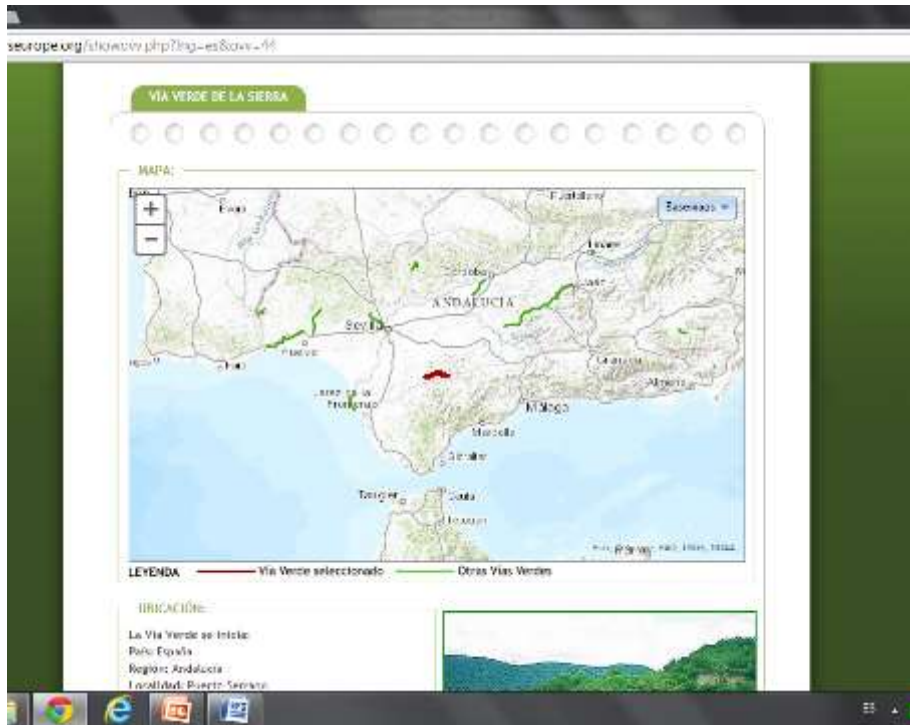
**LES UTILISATEURS PEUVENT
AJOUTER DES COMMENTAIRES**



Observatoire Européen des Voies Vertes



Rechercher autres voies vertes
dans la carte



et

Accéder a son
information



Greenways4tour

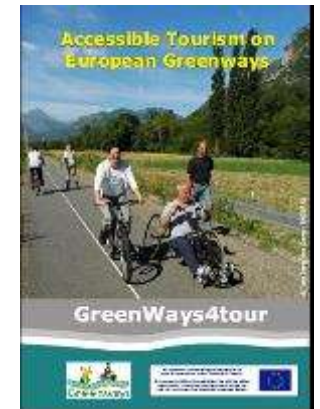
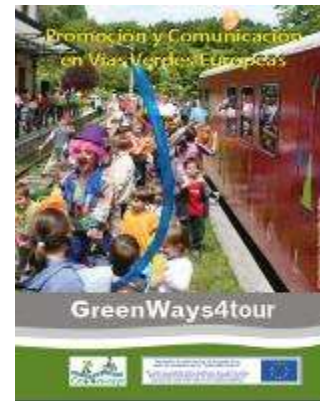
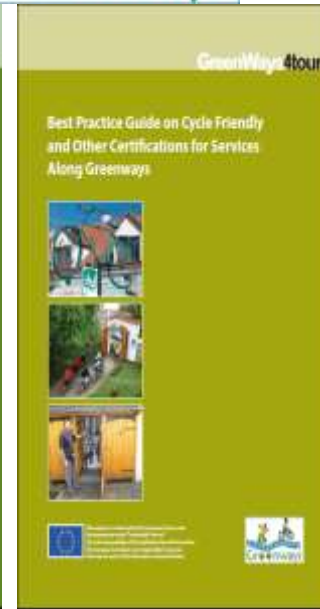
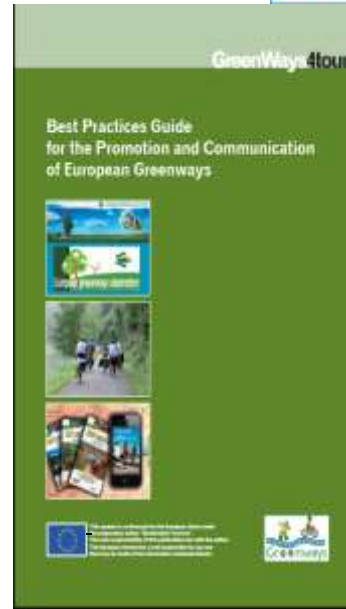


This project is co-financed by the European Union under the preparatory action "Sustainable Tourism".



Guides de bonnes pratiques et brochures:

- **promotion et communication** sur les Voies Vertes
- **accessibilité**, avec des recommandations pour faciliter l'usage des VV à tous les usagers.
- **services**, avec des indications pour s'adapter aux nécessités des **cyclistes et des personnes à mobilité réduite**.

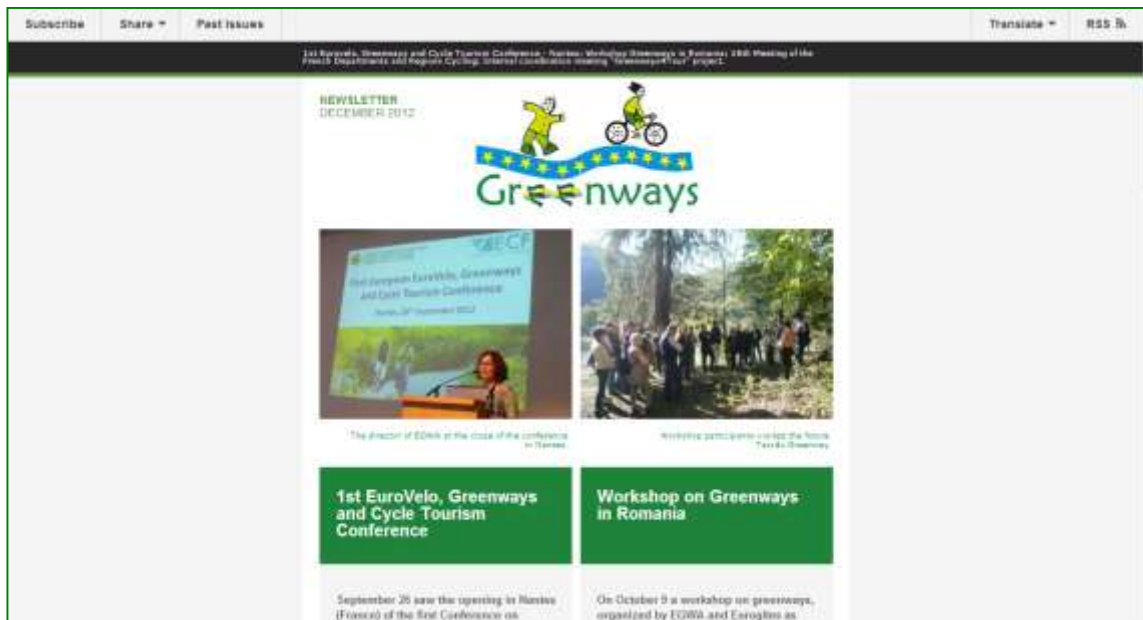




Greenways4tour

Résultats principaux

This project is co-financed by the European Union under the preparatory action "Sustainable Tourism".



News letter #

Video



20^{ème} Congrès du Club des villes et territoires cyclables
Le vélo : inventons la vie qui va avec !
29 / 30 / 31 mai 2013



Prix Européen des Voies Vertes

Organisation biennale

2003. Le 1er EGA a été remis par la Comissaire Européenne à l'Environnement, Margot Wallström (Bruxelles).



2011. V EGA

Cérémonie de remise des prix, Epinal (France)



Prix Européen des Voies Vertes



2013. VI EGA

Organisé par l'AEVV avec la collaboration de la **Comunidade Intermunicipal da Região Dao-Lafões (Portugal)** et cofinancié par le **Programme-cadre pour l'innovation et la compétitivité**

La date limite pour présenter les candidatures est le **7 June 2013**

Trois catégories de prix:

- Excellence
- Initiatives exemplaires
- **Prix spécial: product touristique de voies vertes.**

Remise des prix & *workshop*:
12 et 13 Septembre 2013,
[Viseu \(Portugal\)](#)

ASSOCIATION EUROPÉENNE DES VOIES VERTES
EUROPEAN GREENWAYS ASSOCIATION
ASOCIACIÃO EUROPEIA DE VIAS VERDES

ecopista
COMUNIDADE INTERMUNICIPAL DO DAOLAFÕES

Deadline for the reception of the candidatures: 20th May 2013

6th European Greenways Award-2013

• Press Release

WITH the collaboration of:

Project co-financed by the European Union and the Innovation and Competitiveness Framework Programme of the European Union

ASSOCIATION EUROPÉENNE DES VOIES VERTES / EUROPEAN GREENWAYS ASSOCIATION / ASOCIACIÃO EUROPEIA DE VIAS VERDES

Direction Générale
Fédération des Villes Françaises Européennes
17 Route de la Vallée, 44 18 - 08112 - Madrid -
Tél: +34 91 151 10 00 / 20-Fax: +34 91 151 10 00
M: +34 677 964610 / www.evva.org

Siège social
Rua dos Bragança 11/Oslo, 1
8000 Beirós - Portugal



20^{ème} Congrès du Club des villes et territoires cyclables
Le vélo : inventons la vie qui va avec !
29 / 30 / 31 mai 2013



AEVV, partner du projet européen Naviki



Naviki est un site web pour planifier des itinéraires cyclables en Europe.

L'application Naviki transforme les iPhone et les portables Android en appareils de navigation par satellite pour les vélos. Vous pourrez générer des routes, enregistrer et partager des itinéraires, télécharger des vidéos et des photos...

Libre et gratuit pour les usagers

La version beta est disponible pour la plupart de l'Europe.



20^{ème} Congrès du Club des villes et territoires cyclables
Le vélo : inventons la vie qui va avec !
29 / 30 / 31 mai 2013





Soutenu par l'UE Intelligent Energy, le projet a démarré en mai 2011 et finira en Décembre 2013.

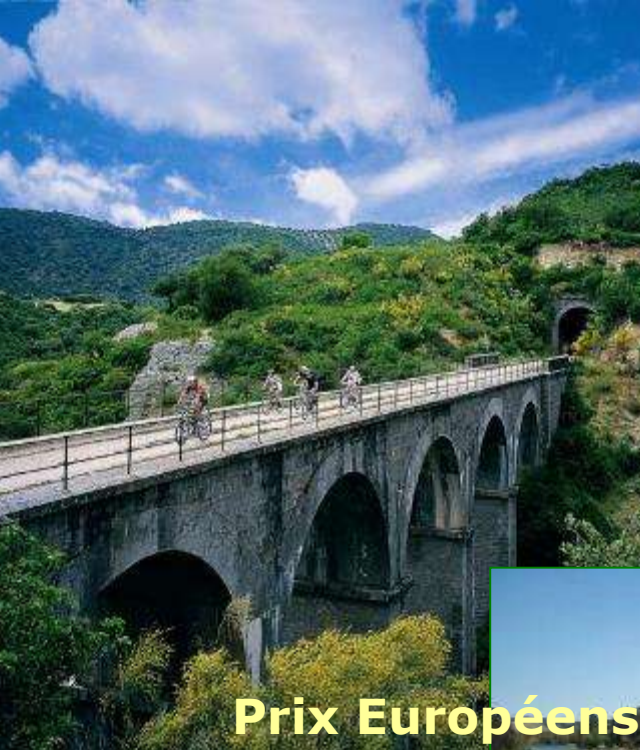
L'AEVV a une page personnalisée avec information spécifique de voies vertes www.naviki.org/egwa

Notre intérêt en tant que partenaires est **promouvoir les voies vertes** à travers des *landing pages* et **inclure autant des VV que possible dans des itinéraires** (algorithme pour donner voies vertes prioritaires lors de la génération des itinéraires).

Quelques membres de l'AEVV font partie du comité consultatif pour l'évaluation.

Un nombre des membres de l'AEVV peuvent avoir son propre *landing page* gratuit.





Prix Européens des Voies Vertes ou mentions de 2009/2011



Voies Vertes: découvrez et profitez d'une Europe différente!

