

# Les multiples facettes de l'action des collectivités pour la marche : premier retour sur une enquête en cours

**Jean-Paul Hubert**, Directeur de recherche, AME-DEST, Université Gustave Eiffel, Labex Futurs Urbains, GT MUP

**Jérôme Monnet**, Professeur, Co-directeur de l'École d'Urbanisme de Paris, LVMT, Université Gustave Eiffel, Labex Futurs Urbains, GT MUP

**Emmanuelle Petit**, Ingénieure de recherche, LVMT, Université Gustave Eiffel, Labex Futurs Urbains, GT MUP

**Cédric Garcia**, Ingénieur de recherche, AME-DEST, Université Gustave Eiffel



## Contexte de l'étude :

### Un intérêt croissant pour la marche dans la mobilité quotidienne

#### -- Développer la marche : un objectif politique émergent

2022 - enquête sur les politiques modes actifs  
*CVTCM et Vélo&Territoires*

2023 - appel de l'ADEME : programme ID-marche  
73 lauréats sur 112 candidatures

#### -- Une demande pour plus de confort et de sécurité exprimée par des collectifs de piétons

2021 / 2023 - les éditions du Baromètre des villes et villages marchables.



© Julie Scapino 2020

## La question :

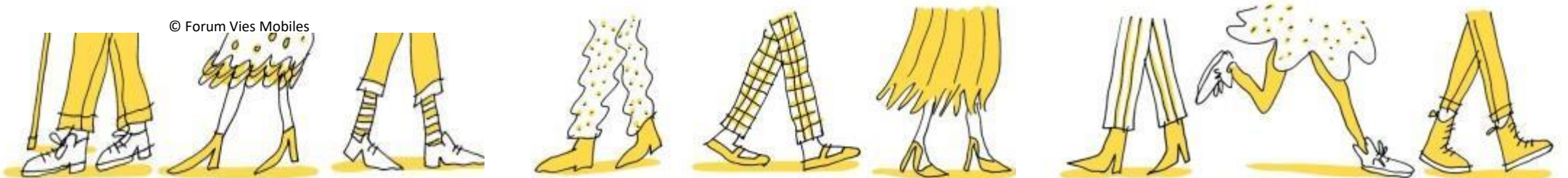
### Comment faire une politique de la marche répondant à cette demande ?

#### -- Que font les collectivités ?

Que peuvent-elles faire avec les moyens et les compétences dont elles disposent ?

#### -- Un parallèle avec le vélo ?

Peut-on travailler l'infrastructure pédestre comme cela a été fait pour l'infrastructure cyclable ?



*Une enquête encore en cours. Des résultats provisoires*

# Les piétons et la marche : sur quoi les collectivités peuvent-elles agir ?

Enquête auprès des communes et EPCI adhérentes du CVTCM en cours depuis juin 2023

## Un questionnaire en quatre parties :

- Description succincte des infrastructures et équipements utilisés par les piétons
- Éléments d'évaluation des conditions locales de la marche ;
- **Réalisation d'actions en faveur de la marche depuis 3 ans ;**
- Stratégie mise en œuvre ou envisagée.

36% des EPCI et des communes contactées ont finalisé leur réponse

44 Communes, 37 EPCI

*Celles et ceux qui n'ont pas déjà répondu  
peuvent encore le faire...*



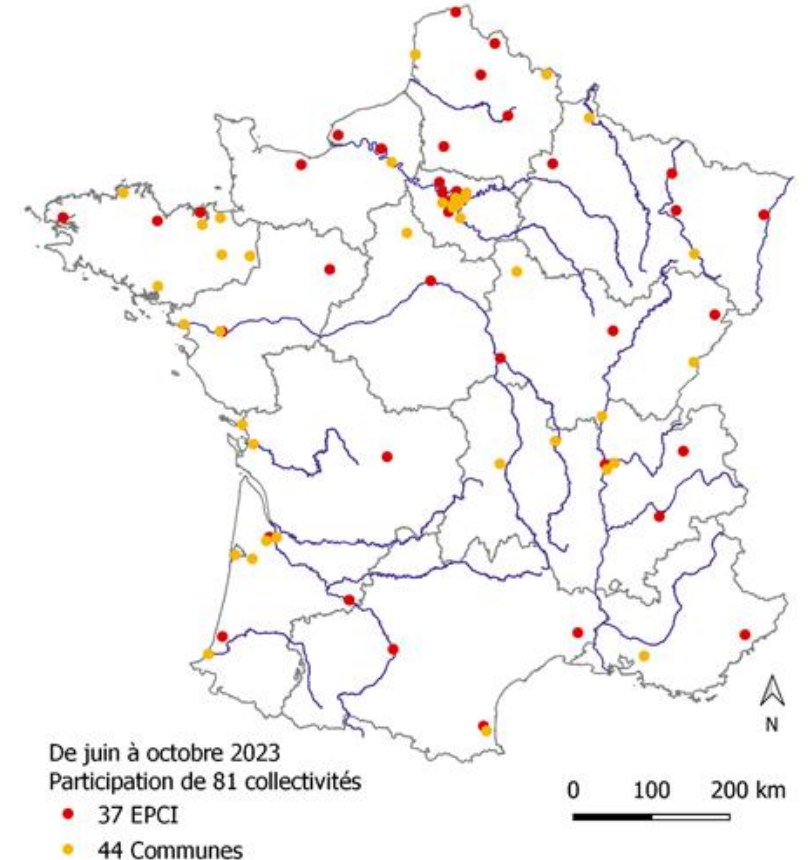
## Objectif atteint en termes de diversité :

- **taille** : quelques milliers d'habitants à plus de 2 millions
- **offre de transport en commun** : tram, train, navette fluviale
- **attractivité** : affluence touristique pour la moitié
- **situation géographique** : 1/3 déclarent des « coupures urbaines
- **niveaux d'engagement** : 1/3 ont un élu chargé de la marche, la moitié ont des zones 30 sur une grande partie du territoire...

La diversité des répondants permet de réfléchir à des types de politiques correspondant à des types de collectivités.  
La réflexion sera approfondie par des entretiens qualitatifs.

Les piétons et la marche :  
sur quoi les collectivités territoriales peuvent-elles agir ?

Enquête auprès des adhérents du CVTCM





# 4 grands types d'actions pour ouvrir le champ d'action des politiques de la marche

## AMENAGEMENTS



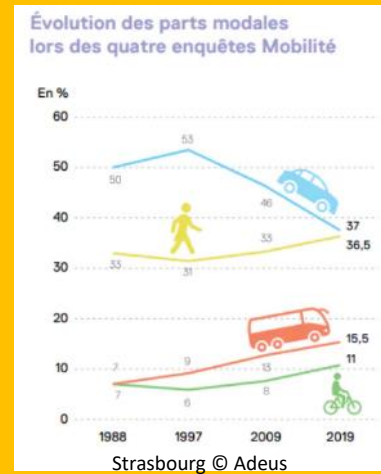
## GESTION DU PARTAGE DE L'ESPACE



## DISPOSITIFS DE PARTICIPATION



## OUTILS D'OBSERVATION



## Résultats provisoires sur les actions en faveur de la marche (1/4)

### Les actions réalisées - *par les services compétents*

Partout, des aménagements pour le confort et la sécurité au cours de ces trois dernières années.

AMENAGEMENTS

Orientation majoritaire : apaisement de la voirie et construction de pistes cyclables. Biais CVCTM ?

GESTION DU PARTAGE DE L'ESPACE

Outils utilisés mais pas systématiquement : mesure de flux piétons réalisée dans moins de la moitié des cas

OUTILS D'OBSERVATION

Dispositifs de participation moins répandus mais courants

DISPOSITIFS DE PARTICIPATION



## Résultats provisoires sur les actions en faveur de la marche (2/4)

### Les actions en discussion - sujets complexes ou en émergence

Signalétique, sécurisation d'abords d'école  
env. 1/5

AMENAGEMENTS

Réduction des places de stationnement sur la voirie  
Modification du plan de circulation - env. 1/6

GESTION DU PARTAGE DE L'ESPACE

Cartographie des cheminements pédestres  
env. 1/8

OUTILS D'OBSERVATION

Rues aux enfants/écoles, pédibus - env. 1/2  
plan de communication - env. 1/4

DISPOSITIFS DE PARTICIPATION

Hypothèse : l'action politique sur la marche monte en complexité et ne peut se limiter à un traitement du confort et de la sécurité à l'échelon micro-local des aménagements de voirie



## Résultats provisoires sur les actions en faveur de la marche (3/4)

**Les actions non réalisées** - *non pertinentes, difficilement acceptables, pas encore imaginables ou opérationnalisables ?*

Signalétique, Toilettes publiques - env. 1/4  
Empiètement des haies - 1/8

AMENAGEMENTS

Réduction des places de stationnement - 1/2  
Marche dans les zones commerciales périphériques, ouverture des espaces verts

GESTION DU PARTAGE DE L'ESPACE

Calcul de marchabilité  
Audit sur la sûreté

OUTILS D'OBSERVATION

Soutien à des associations, plan de communication  
Rue aux enfants/pour tous/écoles

DISPOSITIFS DE PARTICIPATION

## Résultats provisoires sur les actions en faveur de la marche (4/4)

**Les actions non renseignées** - *information non disponible ou inexistante? Questions de communication entre les services ?*

Empiètement des haies,  
Fontaines, éclairage - env. 1/4

AMENAGEMENTS

Horaires des espaces verts, réduction du stationnement lié au PLU - 1/2  
Marche dans les zones commerciales périphériques - env.2/5

GESTION DU PARTAGE DE L'ESPACE

Audit sur la sûreté - env. 1/3  
Calcul de marchabilité - env. 1/4

OUTILS D'OBSERVATION

Atelier marche - 1/2  
Marche exploratoire / découverte - env. 2/5

DISPOSITIFS DE PARTICIPATION

Hypothèse : l'action politique sur la marche est contrainte  
par une organisation en silo des compétences.

## Une conclusion provisoire

De nombreux traitements à faire une fois l'enquête close

De nombreuses informations à aller chercher par des entretiens

Pour progresser sur la question :

Comment passe-t-on d'une politique minimale de la marche focalisée sur la voirie à une politique intégrant les espaces verts, l'échelle de l'agglomération ou de l'intercommunalité, la participation citoyenne, ...?



Jean-Paul Hubert, jean-paul.hubert@univ-eiffel.fr  
Jérôme Monnet, jerome.monnet@univ-eiffel.fr  
Emmanuelle Petit, emmanuelle.petit2@univ-eiffel.fr  
Cédric Garcia, cedric.garcia@univ-eiffel.fr

<https://www.futurs-urbains.fr/groupe-transversaux/presentation-des-groupe-transversaux/groupe-transversal-mobilites-urbaines-pedestres>

