

# Partages, Usages et Modélisation de la Donnée Publique



(ANR, Ville durable 2010)



11.  
100.  
34.

AVOCATS ASSOCIÉS



Quelles sont les données publiques existantes concernant le vélo et la marche ?

Quel est leur potentiel pour élaborer un **outil d'aide à la décision** pour les territoires en matière d'aménagements cyclables et piétons (infrastructures, services...) ?

Ce projet de recherche s'est déroulé de  
janvier 2011 à octobre 2012 pour y  
répondre.



1\_ Etats de l'art



3\_ Développement

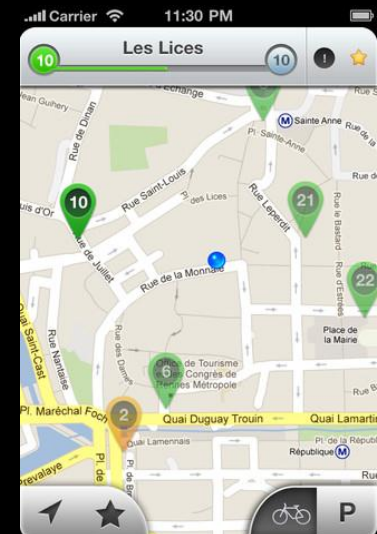
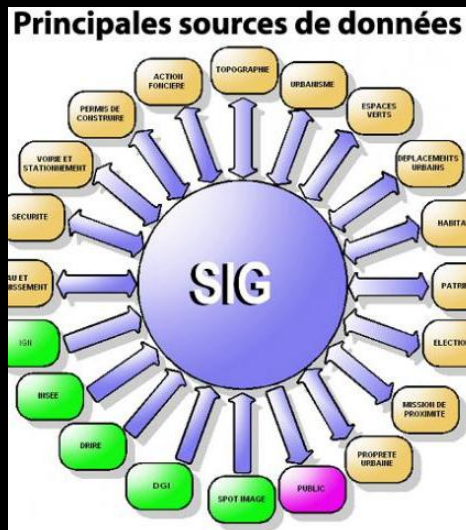


2\_ Collecte & études



4\_ Dissémination

Avec les territoires, nous souhaitons  
**analyser l'usage des infrastructures**  
 existantes, mais les données publiques  
 ne suffisaient pas.



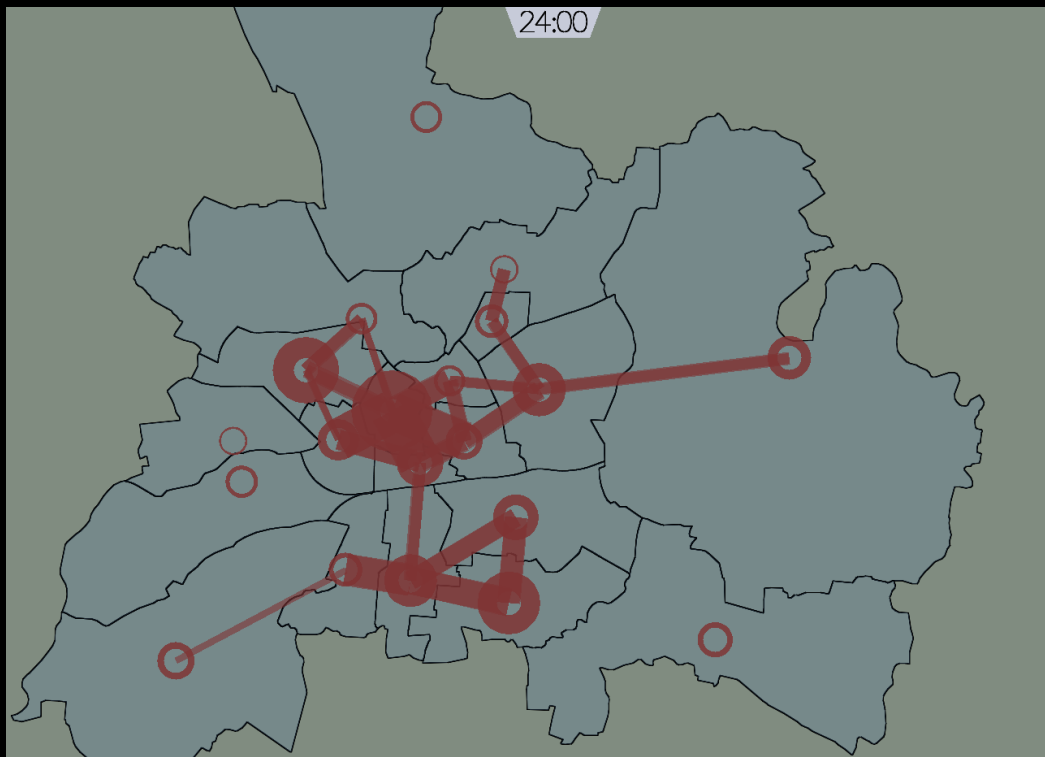
Des données concernant les **trajectoires empruntées** et le **ressenti** lié au déplacement étaient nécessaires. C'est pourquoi les territoires ont fait **appel à leurs habitants**, qui détiennent cette expertise.



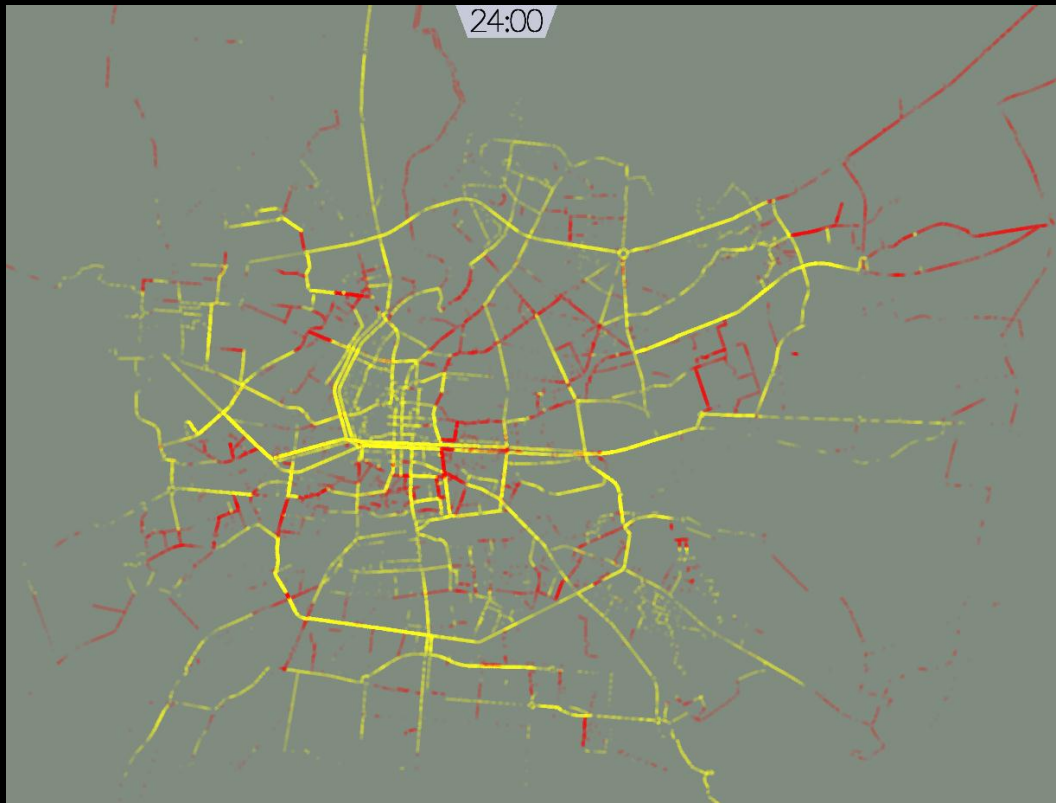
Grâce à ces données complémentaires,  
l'outil d'aide à la décision comprend  
des **fonctionnalités inédites**. Trois  
démonstrations :

- 1) Une lecture nouvelle des données EMD
- 2) Une analyse des points de rupture des infrastructures cyclables
- 3) Une analyse de la cyclabilité ressentie par les habitants

# Rennes : Lecture et filtrage des données EMD pour connaître les besoins en déplacements piétons vélos

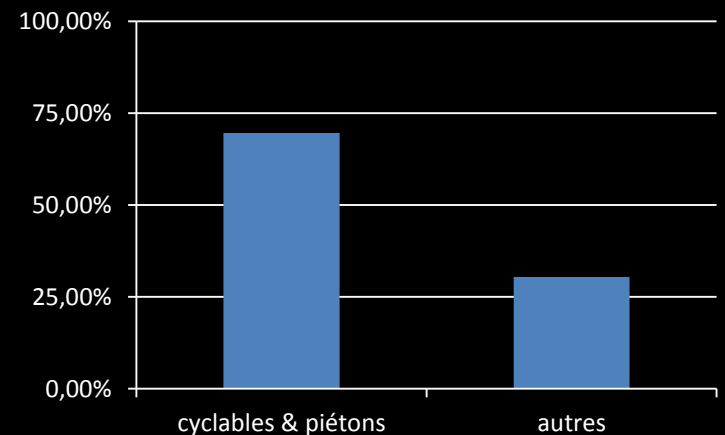




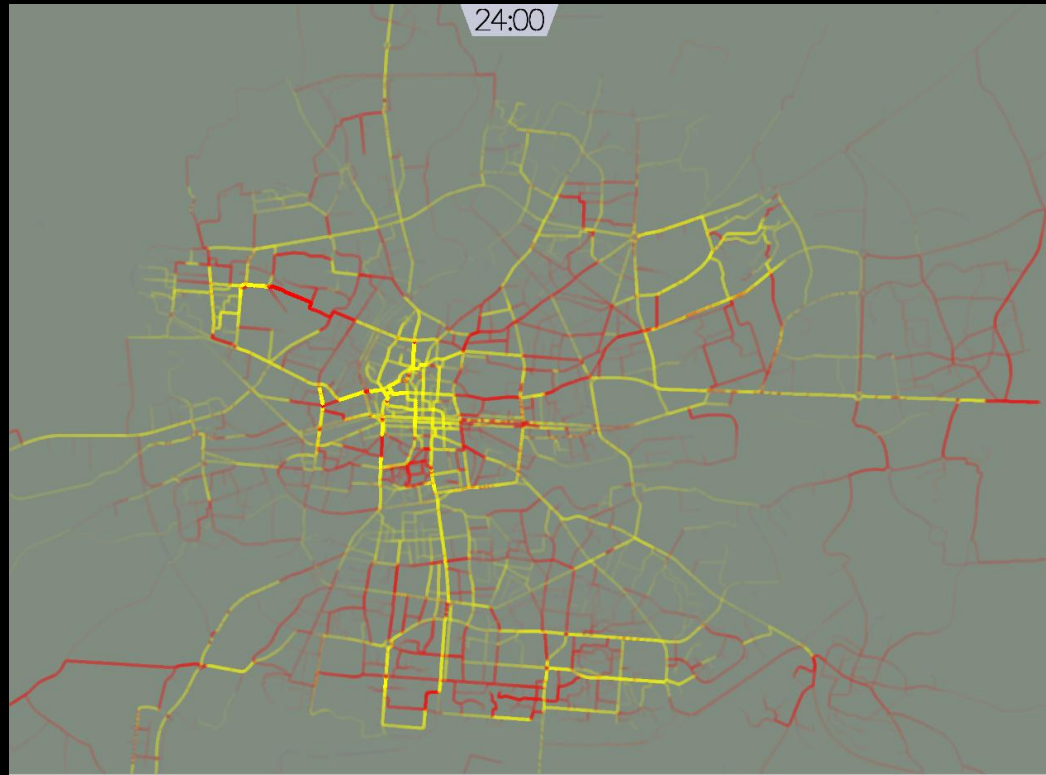


## Usages des aménagements piétons et cyclables

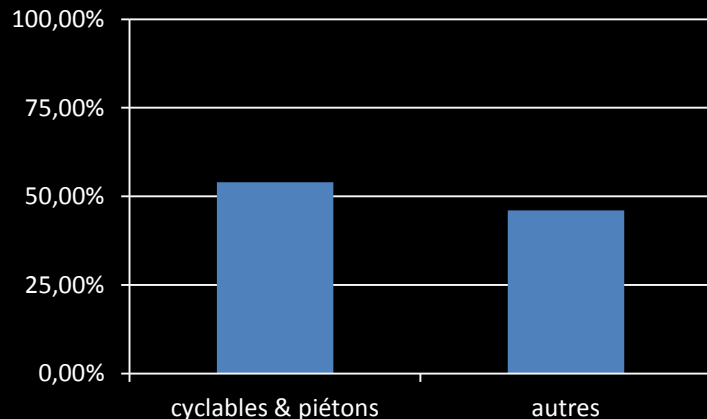
Calculé à partir des mesures réelles (GPS, carte ouverte, smartphone)



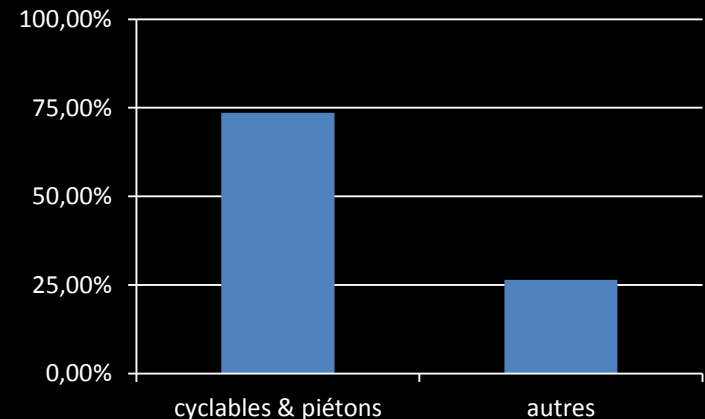




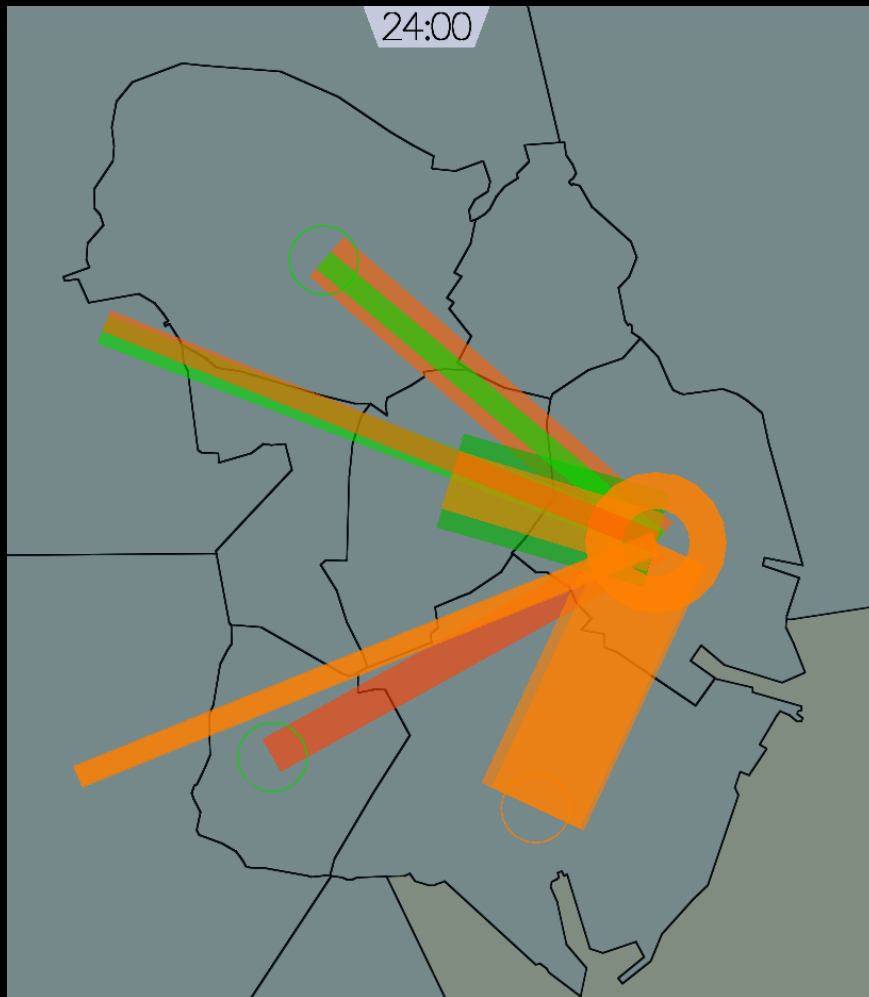
Usages des  
aménagements  
piétons et cyclables  
simulés sans  
utiliser les mesures  
réelles



Distance privilégiée



Confort privilégié



Lorient : qualitatif  
sur les  
déplacements

Ressenti de  
l'utilisateur  
Ici, la sécurité  
Bon Mauvais

Cette démarche ouvre d'autres perspectives :

**Validation scientifique de la simulation** (en mobilisant des données de comptage)

**Aide à la décision** (quel impacts sur les usages si on change le type de voirie ? ... ?)

**Indicateurs** (report modal, cyclabilité ressentie et infrastructurelle, externalités, coûts...)

Merci de votre attention !

**Alexandre Caminada**

Directeur du Département Informatique

Université Technologique de Belfort-Montbéliard

[Alexandre.caminada@utbm.fr](mailto:Alexandre.caminada@utbm.fr)

**Julie Rieg**

Directrice des études et du développement

Chronos

[Julie.rieg@groupechronos.org](mailto:Julie.rieg@groupechronos.org)

01.42.56.02.45