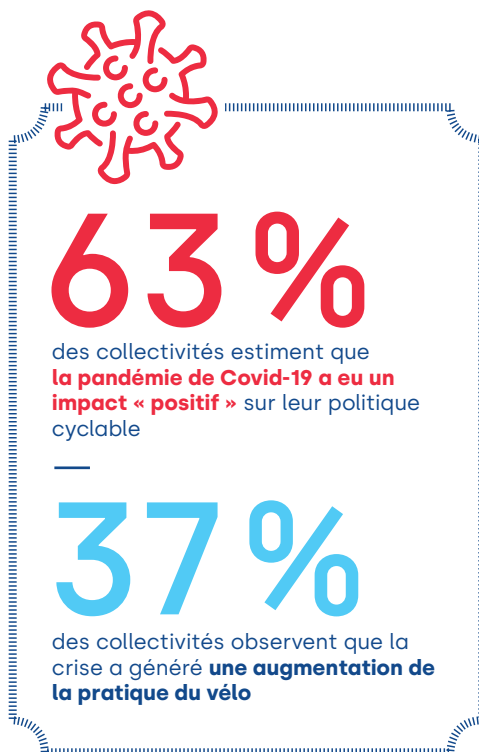
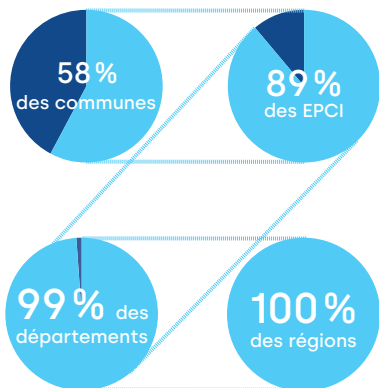


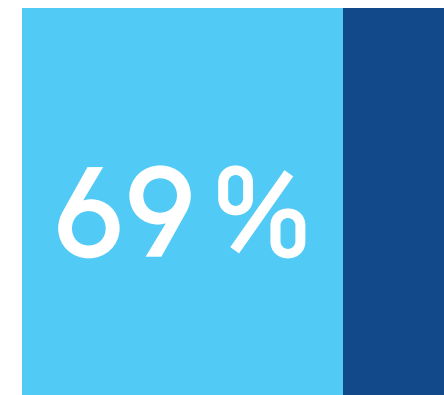
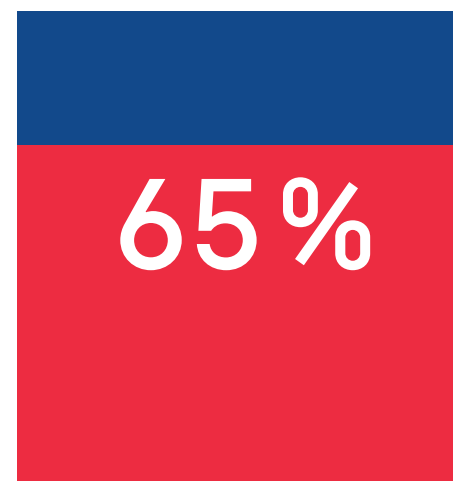
# Collectivités et modes actifs, les grands défis



7 collectivités sur 10 agissent sur le vélo :



65 % des collectivités indiquent que la mise en place d'un **maillage continu, sécurisé et signalé d'itinéraires cyclables** sera le principal enjeu de leur politique vélo dans les années à venir



69 % des collectivités qui ne développent pas encore d'actions sur le vélo **considèrent manquer de moyens humains** et d'ingénierie territoriale pour le faire  
**48 % d'entre elles constatent qu'elles manquent de moyens financiers**

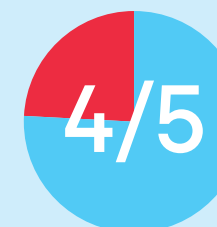
## Une accélération récente de la prise en compte de la marche par les collectivités



4 collectivités sur 10 travaillent sur la marche, dont **80 % ont un portage politique sur le sujet**



Les collectivités séquencent leur action **par une approche par public cible** (randonnée, marche du quotidien, marche santé...)



4 collectivités sur 5 qui travaillent sur la marche ont un portage politique sur le sujet

La prise en compte de la marche connaît une accélération importante : **18 % des collectivités** ont une stratégie marche en vigueur, 17 % en prépare une



des documents de la stratégie marche ont été réalisés après 2019



21 % des répondants placent **la mise en place d'une véritable gouvernance** pour leur politique en faveur de la marche **en priorité numéro un**



des actions engagées par les collectivités concernent **l'aménagement de l'espace pour améliorer les déplacements à pied** (mise en place d'une signalétique dédiée aux piétons, création et ou reprise de la voirie/chemin)

# Stratégies et moyens des politiques cyclables



## Systematisation des strategies de planification

62%

des répondants ont adopté une délibération en faveur du vélo

15%

en préparent une

4/5

4 collectivités sur 5 ont un ou plusieurs élus en charge du vélo

Les documents les plus couramment utilisés pour planifier une politique cyclable locale sont le

**SCHÉMA DIRECTEUR CYCLABLE**  
et le **PLAN VÉLO**

Soit 748 documents stratégiques recensés d'une durée moyenne de

**7 ANS**

Plus des deux tiers des collectivités n'ayant pas de délibération souhaitent en adopter une

2/3



## Augmentation des budgets

15€

par an et par habitant de fonds propres cumulés sont dépensés par les collectivités pour le développement du vélo en 2021

33%

33 % du budget vélo des collectivités est issu de subventions : 40 % de l'État ou de ses organismes associés, 13 % de l'Union européenne

L'État et l'Union européenne investissent respectivement 5,8€ et 1,9€ par an et par habitant pour financer les actions vélo des collectivités interrogées



## Doublement des ressources humaines

x2

Les ressources humaines dédiées au vélo en équivalent temps plein (ETP) ont été multipliées par deux depuis 2019

3294 personnes

sont impliquées dans le développement du vélo au sein des collectivités, soit 1 174 ETP

Les ressources humaines dédiées au vélo représentent en moyenne

**0,91 %** de l'effectif global des collectivités



793 experts vélo

55 % des répondants disposent d'au moins une personne dédiée exclusivement au développement du vélo au sein de la collectivité, pour un total de 793 « experts vélo » au niveau national

# Les actions des collectivités pour le vélo



## Voirie et maillage



Deux actions privilégiées :  
l'utilisation de

**REVÊTEMENT  
COLORÉ**

et la modification du

**PLAN DE  
CIRCULATION**

pour empêcher le trafic  
de transit

## 28 000 KM

Les collectivités comptent déployer un total de **28 000 km d'aménagement cyclable** sur l'ensemble du mandat, dont **85 % restent encore à réaliser.**

Cela revient à aménager 1 % de la voirie française métropolitaine accessible aux cycles dont 45 % sont prévus en site séparé (pistes cyclables ou voies vertes).



## Sécurité

# 1/4

Un quart des collectivités interrogées mettent en place des actions pour réduire l'accidentalité

Deux actions privilégiées :  
**la sensibilisation des usagers motorisés et la mise en place de radars pédagogiques.**



## Apprentissage



## Stationnement

# 480 000

places de stationnement cyclable sont prévues par les collectivités d'ici à la fin du mandat.

## 82 %

de ces places doivent être réalisées dans les prochaines années

## 80 %

des places de stationnement cyclable sont en **accès libre**

20 % des places sont en stationnement **sécurisé**

# 30

## Apaisement de la circulation



Les collectivités multiplient les **zones 30** et les **zones de rencontre** afin d'améliorer le partage de l'espace public. Plus de **9 000 km de zone 30** et **1297 zones de rencontre** sont prévus sur le mandat, avec un taux de réalisation plus rapide, près de la moitié de ces prévisions sont d'ores et déjà atteintes.

# 48 %

48 % des communes répondantes proposent des programmes d'apprentissage du vélo aux enfants

# 1/3

des répondants met en place des **programmes d'apprentissage du vélo à destination des enfants**



# 1/6

des répondants met en place des **programmes d'apprentissage et de remise en selle à destination des adultes**

# L'ESSENTIEL | Enquête nationale sur les politiques modes actifs

## Les actions des collectivités pour le vélo



### Tourisme

# 76%

**des collectivités** mettent en place des actions visant à développer et promouvoir le tourisme à vélo, **soit 15 % de plus qu'en 2019**

**Deux actions privilégiées:** la création de **boucles à vélo**, la diffusion de **supports de promotion** papier et numériques



### Filière économique

L'identification des acteurs de la filière vélo sur le territoire et la mise à disposition d'un annuaire de ces acteurs sont les actions de structuration les plus couramment engagées

# 45%

**des régions** ont mis en place des actions de soutien à la filière économique du vélo

# 1/5

**Un cinquième des collectivités** a mis en place un partenariat avec des entreprises pour favoriser le vélo

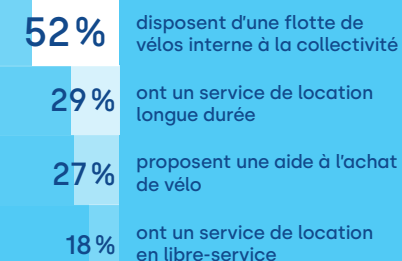


### Services

# 7/10

**7 collectivités sur 10** proposent au moins un service vélo

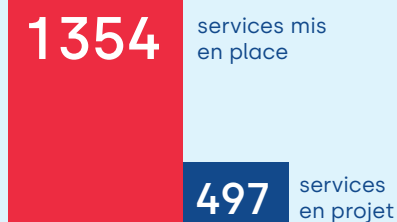
### Le palmarès des services



2021, une année record pour la création de nouveaux services vélo

# x5

**La multiplication** par cinq des aides à l'achat de vélos **depuis 2015**



**Méthodologie :** 1287 collectivités ont répondu à l'Enquête nationale sur les politiques modes actifs : 89 % des régions, 86 % des départements, 406 intercommunalités (près d'un tiers de l'ensemble des EPCI du territoire) et 744 communes de toutes tailles.

**Source :** Enquête nationale sur les politiques modes actifs - mars 2023

**Contacts :** [info@velo-territoires.org](mailto:info@velo-territoires.org) / [Info@villes-cyclables.org](mailto:Info@villes-cyclables.org)

Enquête réalisée par



Soutenue par

