

Prescrire
dans les documents d'urbanisme
**des plans de modération des vitesses
à l'échelle intercommunale**

6 avril 2011

exposé de Yan Le Gal, Agence d'Urbanisme de la Région Nantaise

> cas urbain : le PDU de Nantes Métropole

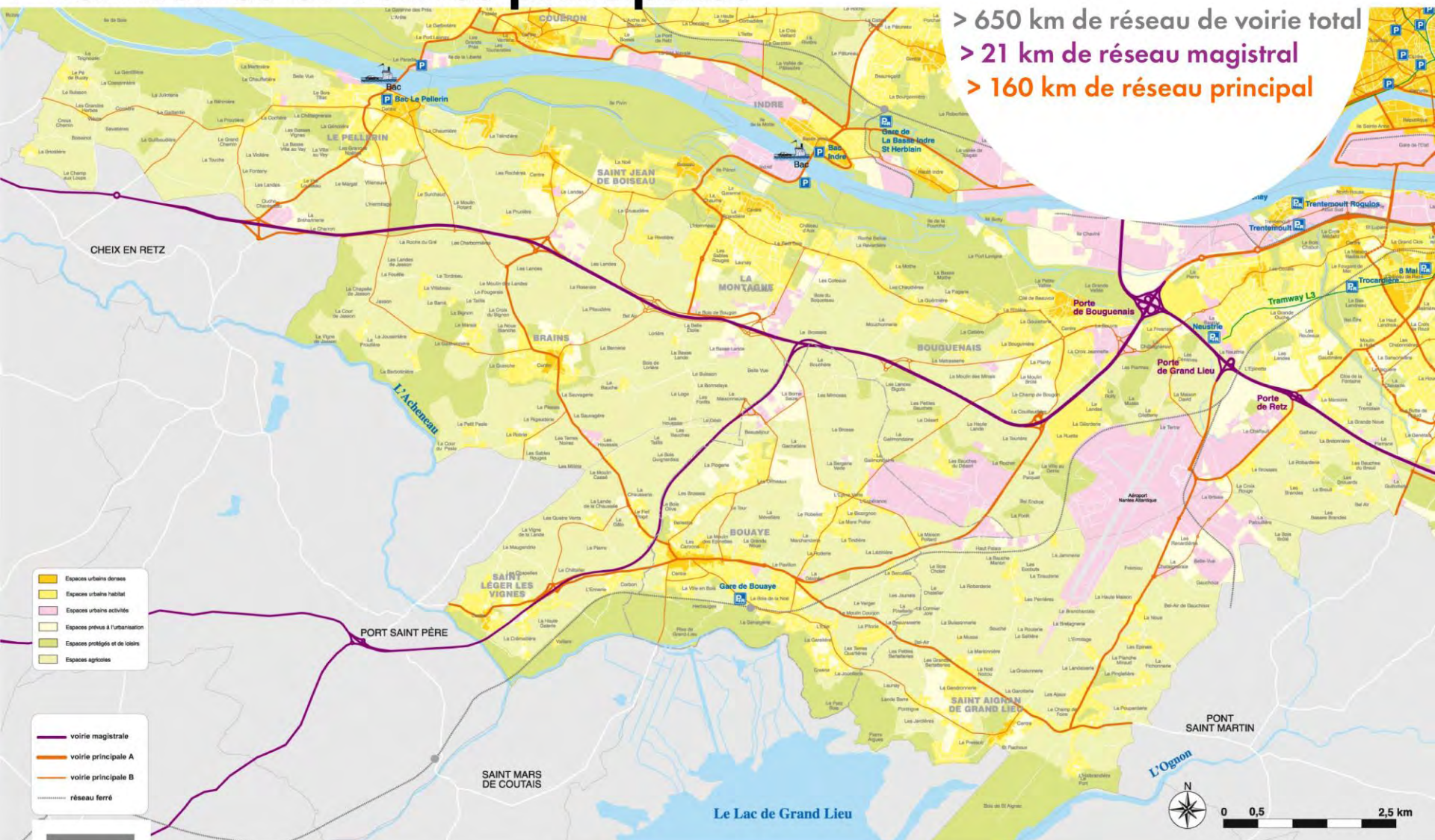


Axe 2 / Favoriser les déplacements de proximité : construire un espace public de qualité à l'échelle du piéton et du cycliste

« Un plan de modération des vitesses généralisé sur l'ensemble de l'agglomération pour donner la priorité au piéton et au vélo »

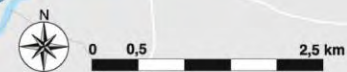
> Territoires et voiries principales

> 650 km de réseau de voirie total
 > 21 km de réseau magistral
 > 160 km de réseau principal



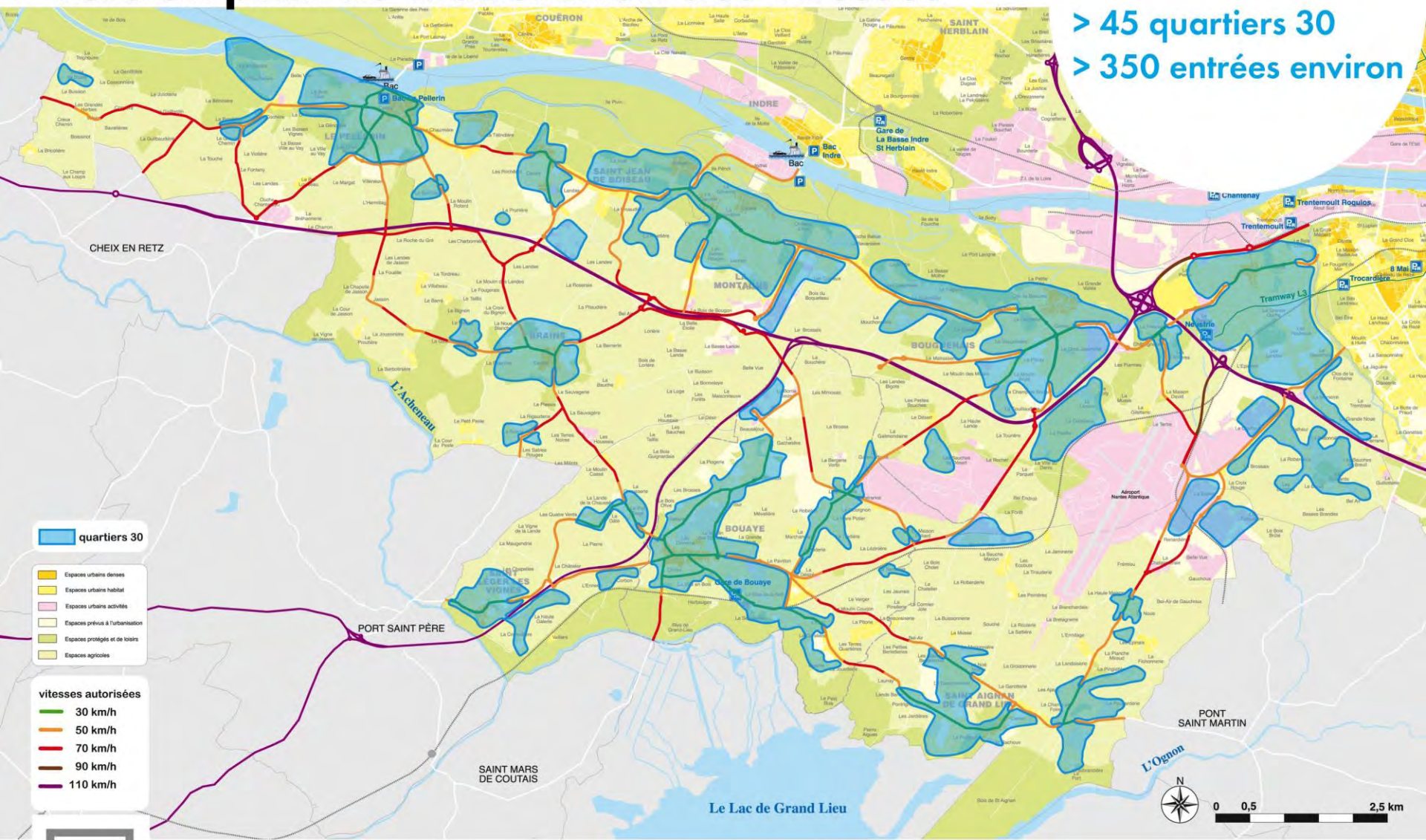
- Espaces urbains denses
- Espaces urbains habitat
- Espaces urbains activités
- Espaces prévus à l'urbanisation
- Espaces protégés et de loisirs
- Espaces agricoles

- voirie magistrale
- voirie principale A
- voirie principale B
- réseau ferré



> vers un plan de modération des vitesses

> 45 quartiers 30
> 350 entrées environ

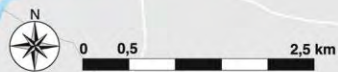


quartiers 30

- Espaces urbains denses
- Espaces urbains habités
- Espaces urbains actifs
- Espaces prévus à l'urbanisation
- Espaces protégés et de loisirs
- Espaces agricoles

vitesses autorisées

- 30 km/h
- 50 km/h
- 70 km/h
- 90 km/h
- 110 km/h

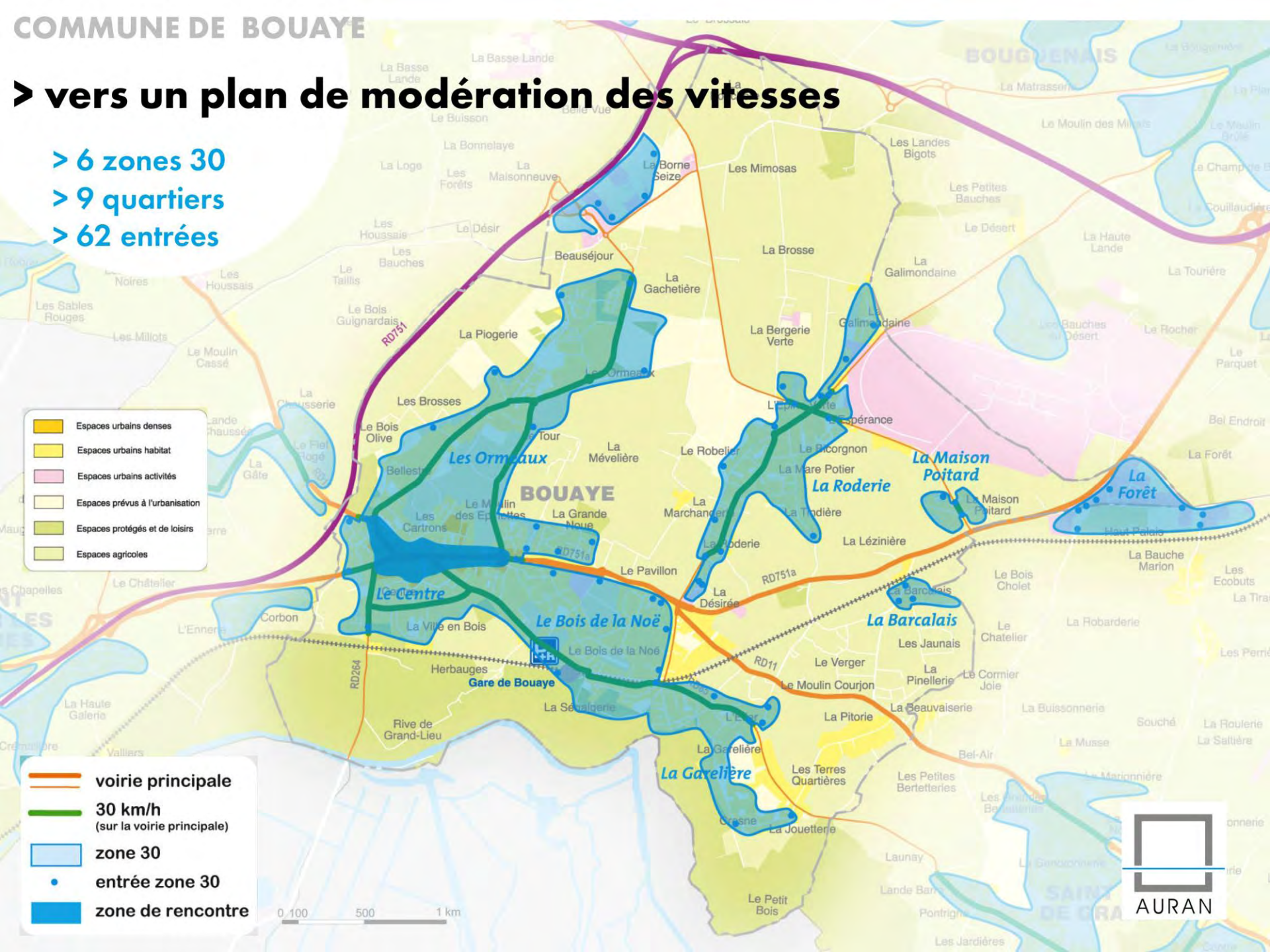


> vers un plan de modération des vitesses

- > 6 zones 30
- > 9 quartiers
- > 62 entrées

- Espaces urbains denses
- Espaces urbains habitat
- Espaces urbains activités
- Espaces prévus à l'urbanisation
- Espaces protégés et de loisirs
- Espaces agricoles

- voirie principale
- 30 km/h (sur la voirie principale)
- zone 30
- entrée zone 30
- zone de rencontre





➤ **cas périurbain : le Scot du Pays de Retz**

Département de Loire-Atlantique

Les 8 SCOT



Schémas de Cohérence Territoriale - SCOT

Intercommunalités

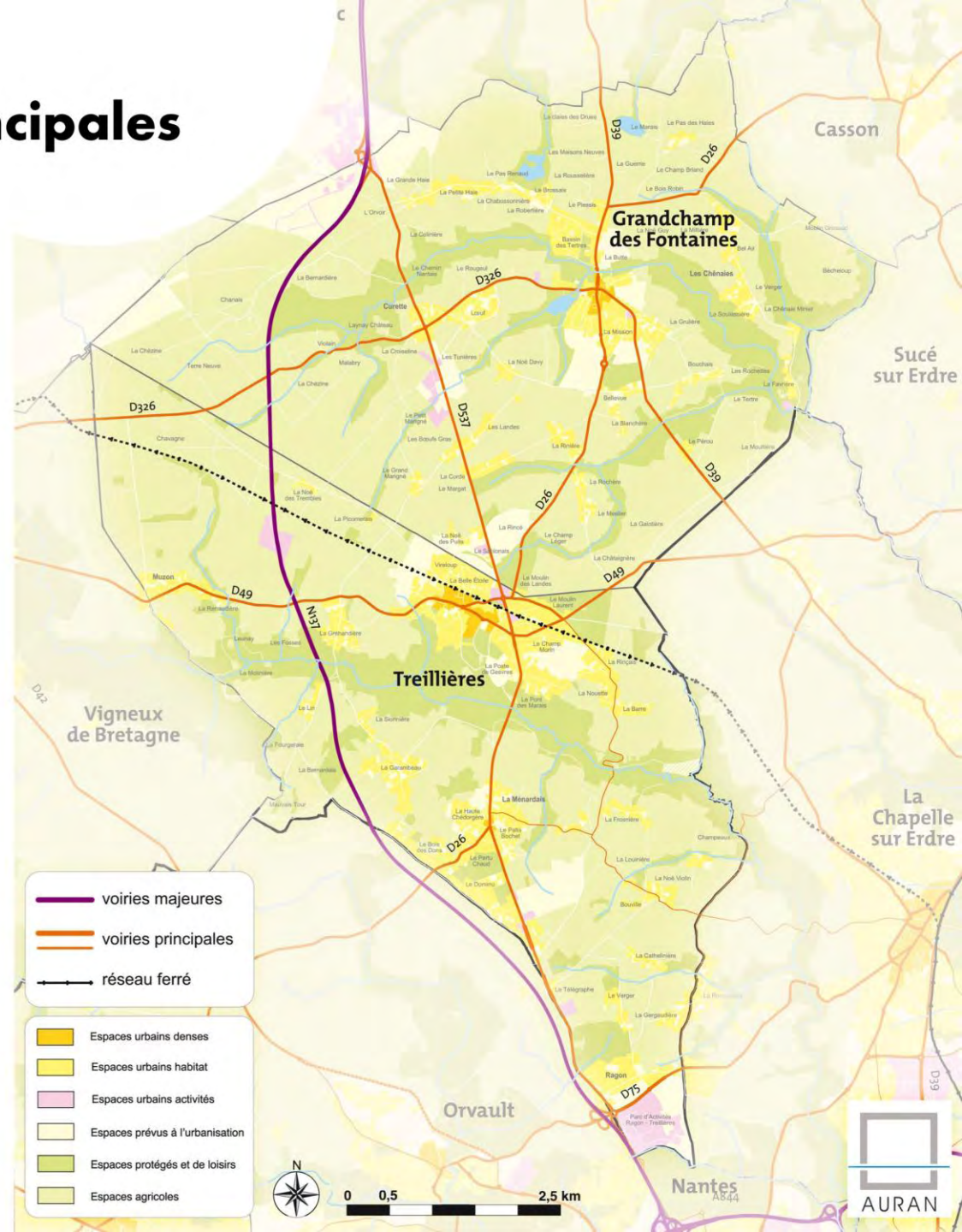




Axe 4 : Mettre en œuvre une stratégie de mobilité durable

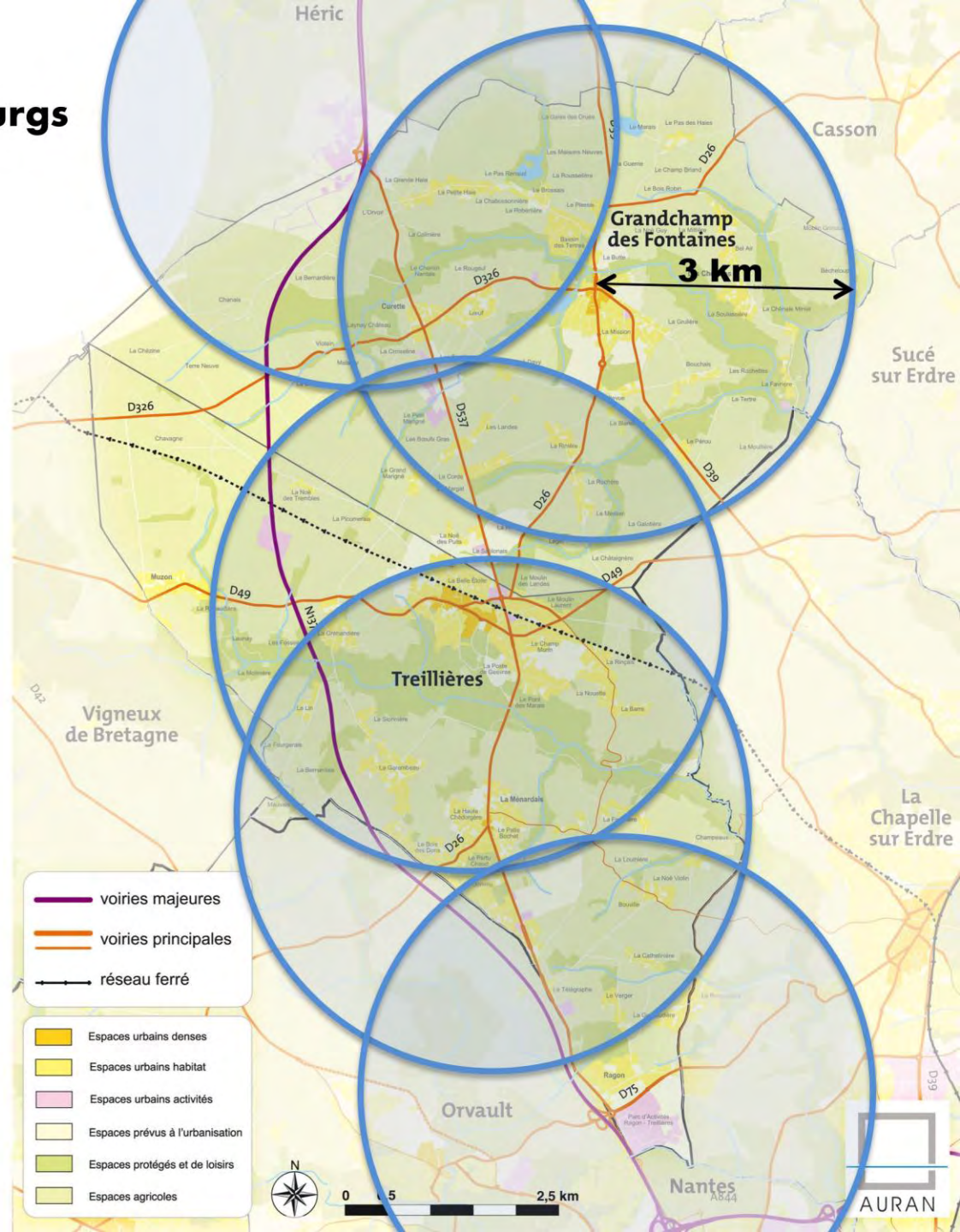
4.2 Des plans de modération de vitesse intercommunaux
« Pour faciliter les actions communales en faveur des piétons et des cyclistes, le Scot du Pays de Retz **recommande** l'établissement de plan de modération des vitesses à l'échelle intercommunale »

➤ Territoires et voiries principales

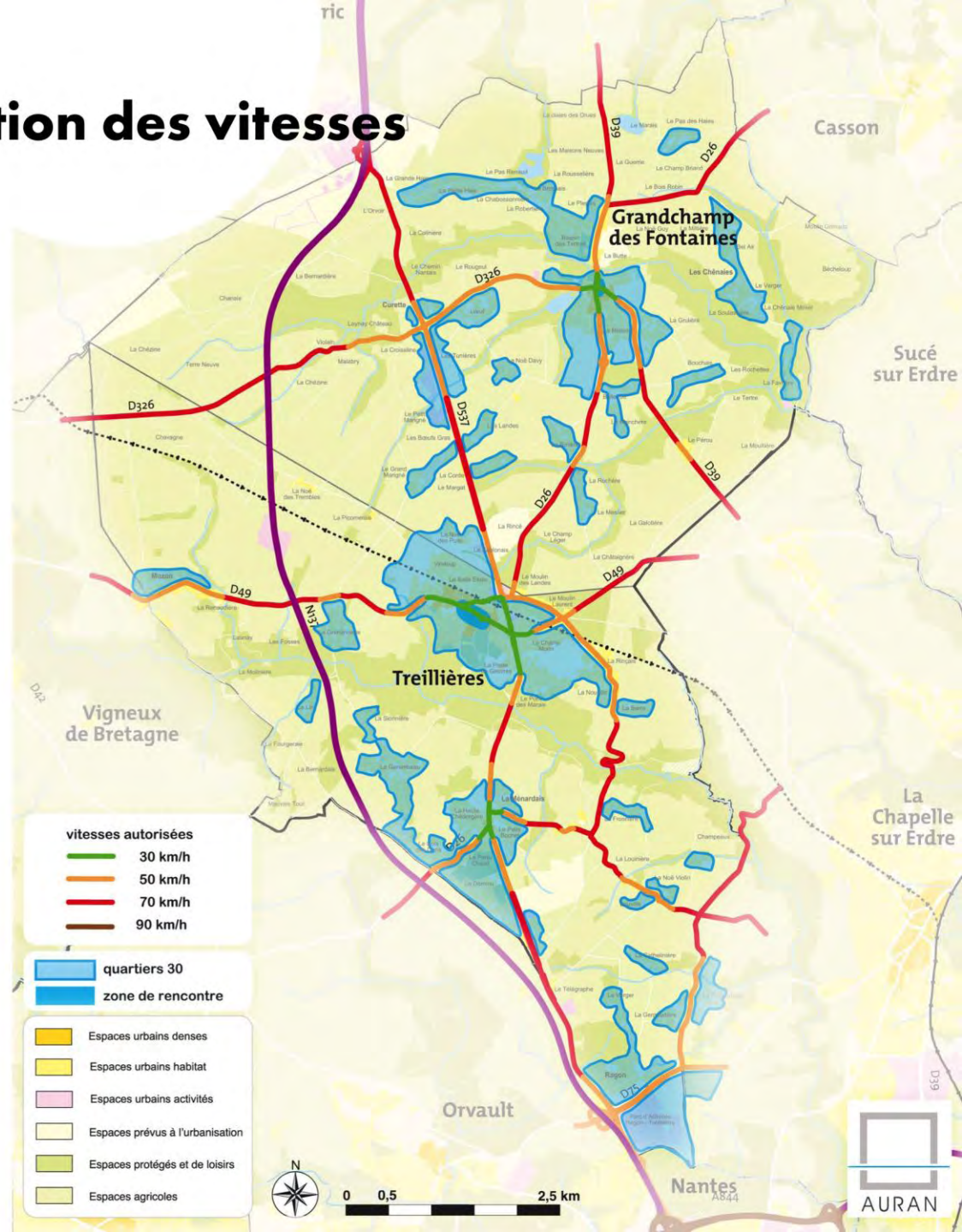


Pôle Treillières - Grandchamp

➤ **20 minutes à vélo autour des bourgs**
(4 km à 12 km/h, 3km à vol d'oiseau...)

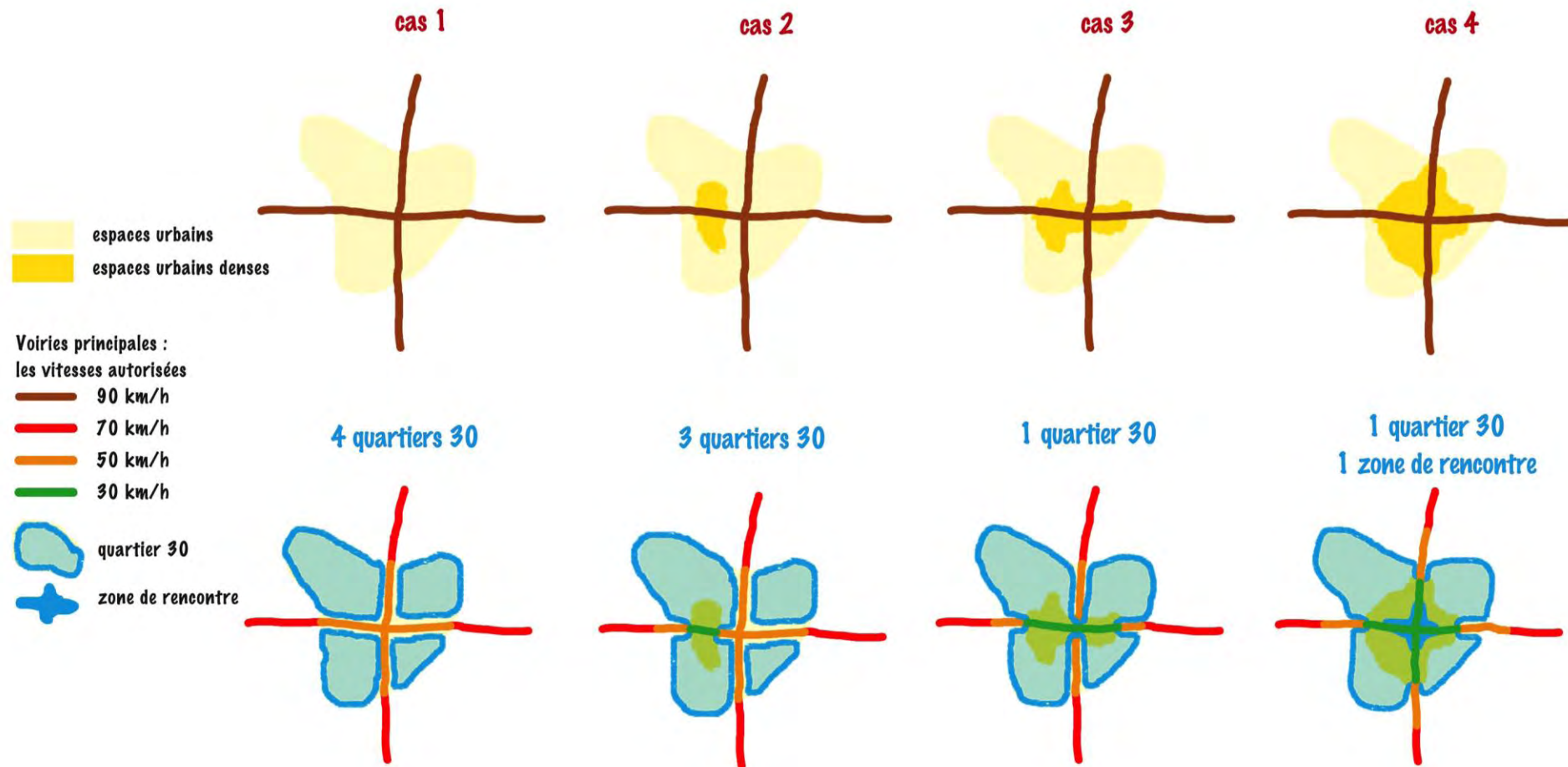


➤ vers un plan de modération des vitesses

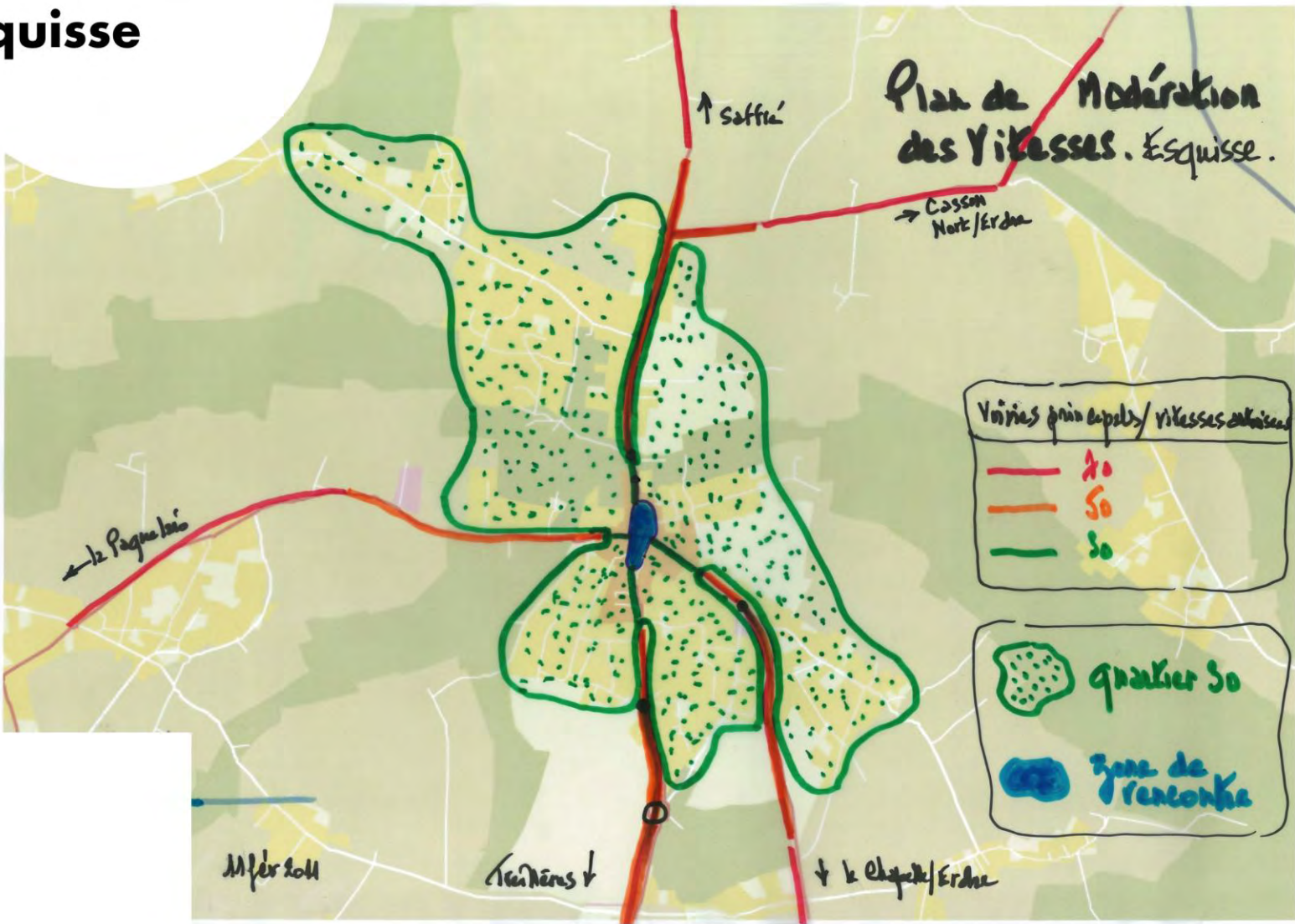


> plan de modération des vitesses :

principe de mise en œuvre



> esquisse



➤ esquisse de transformation d'une voirie départementale périurbaine



Pôle Treillières – Grandchamp des Fontaines



➤ esquisse de transformation d'une voirie départementale périurbaine



Pôle Treillières – Grandchamp des Fontaines



merci de votre attention

Agence d'Urbanisme de la Région Nantaise, www.auran.org

